

さざなみ

【学校教育目標】

「すすんで学び 思いやりがあり心豊かで 力いっぱいやりぬく 児童の育成」

令和6年度スタート ～白浜っ子の笑顔のために～

校長

ご入学・ご進級おめでとうございます。

はじめまして。このたび校長として着任いたしました金子徹（かねことおる）と申します。どうぞよろしくお祈りいたします。

昨年度20名が卒業し、今年度は23名が入学しました。また教職員は5名が転出し、6名が転入しました。令和6年度は児童数104名、教職員数23名でのスタートとなります。

学校教育目標は、『すすんで学び 思いやりがあり心豊かで 力いっぱいやりぬく 児童の育成』としました。さらに、次の合い言葉に願いをこめました。

㊦しあわせいっぱい ㊧ランドセルにつめて ㊨はつらつと ㊩まっすぐに

太平洋を望む風光明媚な環境の中、白浜小学校の児童が、より健やかに、より笑顔が輝き、清く・正しく・誠実に成長することを願っています。地域・家庭・学校が連携・協働しながら「チーム白浜」として大切なお子様を育てていきたいと思っております。

どうぞご支援ご協力賜りますようよろしくお願いいたします。

(1) めざす児童像

- 自ら意欲的に学習する児童
- 自他を大切にし、共に生きる心をもった児童
- めあてをもち、健康で、あきらめずに取り組む児童

(2) めざす教職員像

- 児童を愛し、職務への誇りと情熱をもち、学び続ける教職員
- 児童と真剣に向き合い、気持ちに寄り添う教職員
- チームワーク、フットワーク、ネットワークのある教職員

(3) めざす学校像

- あいさつ、歌声、花いっぱい
- 児童も教職員も明るく、生き生きと活動する学校
- 歌声の響く学校
- 安全、安心で学ぶ環境が整備された学校
- 家庭や地域から信頼される学校

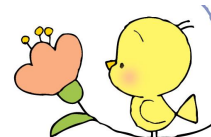
令和6年度 白浜小学校職員一覧

職名・担任等	氏 名	職名・担任等	氏 名
校 長		こ と ば	
教 頭		養護教諭	
教務主任		事 務	
1年担任		講 師	
2年担任		英語講師	
3年担任		初任者後補充	
4年担任		スクールカウンセラー	
5年担任		スクールサポートスタッフ	
6年担任		支 援 員	
ひまわり担任		支 援 員	
あおぞら担任		用 務 員	

一学期の主な行事予定

- | | |
|------------------------|-----------------------------|
| 4月 8日 (月) 着任式・始業式 | 6月 4日 (火) 読み聞かせ |
| 10日 (水) 入学式 | 3年生校外学習 (町内) |
| 11日 (木) 地区児童会 | 5日 (水) 山武郡市小学校陸上競技大会 (5・6年) |
| 春の交通安全指導 (~17日) | 12日 (水) 水泳学習：低学年② |
| 15日 (月) 1年生給食開始 | 14日 (金) 水泳学習：高学年② |
| 16日 (火) 2年生校外学習 (町図書館) | 18日 (火) 読み聞かせ |
| 17日 (水) 小保合同避難訓練 | 4年生校外学習 (環境衛生組合) |
| 18日 (木) 6年全国学力学習状況調査 | 25日 (火) 脊柱側湾症検診 (5年生) |
| 19日 (金) 授業参観・学級懇談会 | 27日 (木) 5年生宿泊体験学習 (~28日) |
| 25日 (木) 家庭確認 (~26日) | |
| 26日 (金) 1年生を迎える会 | 7月 2日 (火) 読み聞かせ |
| | 5年生航空講話事業 |
| 5月 2日 (木) 歯科健診 | 3日 (水) 地区児童会 |
| 7日 (火) 水泳学習：高学年① | 4日 (木) 6年生航空講話事業 |
| 8日 (水) 耳鼻科検診 (3年) | 10日 (水) 水泳学習：低学年③ |
| 10日 (金) 水泳学習：低学年① | 11日 (木) 個人面談 (~12日) |
| 11日 (土) PTA奉仕作業 | 17日 (水) 水泳学習：高学年③ |
| 13日 (月) 運動会練習開始 | 18日 (木) 給食終了 |
| 14日 (火) 読み聞かせ | 19日 (金) 1学期終業式 |
| 15日 (水) 6年生校外学習 (県内) | 20日 (土) 夏休み (~9月1日) |
| 25日 (土) 運動会・スクリレ引き渡し訓練 | |
| 27日 (月) 振替休業 | |
| 28日 (火) 心電図検査 (1・4年生) | |
| 29日 (水) 眼科検診 (2・5年) | |
| 30日 (木) 生活習慣病健診 (4年生) | |
| 31日 (金) 交通安全教室 | |

☆予定は、変更する場合がありますので、ご了承ください。ご理解・ご協力をお願いいたします。



～町教育委員会からのお知らせ～

町では、経済的な理由で就学が困難な児童生徒の御家庭に対して、学用品などの費用の一部を援助しています。援助を受けるためには申請が必要です。（所得によっては援助の対象とならない場合があります。）新規に援助を希望される方は、学校を通じて申請してください。

= 今後の部活動について =

国・県の方針で今後の部活動は、段階的に地域に移行していくことになっております。そこで、令和6年度横芝光・芝山ブロック陸上記録会は、練習時間の確保が難しいことや春に運動会を開催する学校が多いため廃止となりました。また、令和7年度から郡市小学校体操競技大会も廃止となり、郡市陸上競技大会のみの実施となります。今後は、体育科の授業及びクラブ活動などを充実させ、児童の運動の機会の確保と体力向上を図っていきたいと思います。また、地域のスポーツ・文化活動の充実のための支援をしていきたいと思います。ご理解とご協力をお願いします。

～登校時刻について～

今年度から児童昇降口は、7時45分にかかります。お子さんは、7時45分から7時55分に学校へ到着できるようお願いします。事故防止の観点からも、早すぎる登校がないよう、お願いします。

= 家庭学習カード 廃止のお知らせ =

今年度より、家庭学習カードは使用しません。カードはなくなりますが、宿題や自学への励ましをお願いいたします。

ご協力、ありがとうございました。