


<p>横芝光町立日吉小学校 学校だより</p> <p>かがやき桜</p>	<p>4月号</p> <p>R5.4.10 発行</p>	<p>【学校教育目標】</p> <p>やさしく かしこく たくましく</p>	
--	----------------------------------	--	---

令和5年度は、新たに15名の1年生を迎え、全校児童72名でのスタートとなります。昨年度同様、保護者の皆様及び地域の皆様の御支援と御協力を賜りながら、子供たちのために邁進していく所存でございますので、よろしく願いいたします。

また、今年度は、4名の職員を迎え、新たな体制を整えスタートいたします。これまで以上に職員のチームワークを十分に発揮し、日吉小学校に学ぶ子供たちの健やかな成長を願い、誠心誠意努力してまいります。

今年度の「学校教育目標」、「目指す児童像」、「目指す学校像」、「目指す教職員」、「経営の重点」を下記の通りとし、1年間日吉小学校の教育活動を進めてまいります。皆様の御支援・御協力をお願いいたします。

【笑顔いっぱい日吉小】

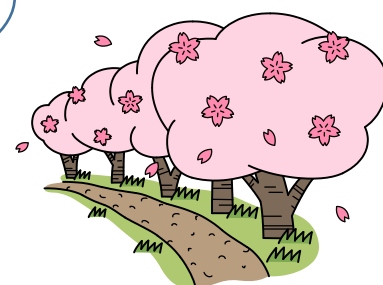
① 学校教育目標 「やさしく かしこく たくましく」

② 目指す児童像

- 思いやりとけじめのある心豊かな子
- 主体的に学び対話して深める子
- たくましく取り組む健康な子

③ 目指す学校像

- 「学ぶ楽しみ」と「わかる喜び」のある学校
- 整った環境のもと、心穏やかに生活できる学校
- 家庭・地域と連携・協働する学校



④ 目指す教師像

- 喜びや感動を共有し、児童と共に歩む教職員
- 高い倫理観と使命感をもち、チームワークを発揮する教職員
- 切磋琢磨し、共に高め合う教職員

⑤ 経営の重点

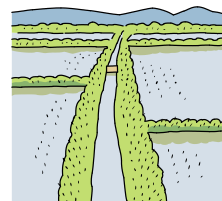
- 個に応じた指導の充実と確かな学力の定着
思考力・判断力・表現力等の向上、「1人1台端末」の活用、NIEタイムの実践、読書活動推進
- 児童一人一人を大切にされた特別支援教育と生徒指導の充実
校内体制の整備と組織的対応、共通理解・共通実践、人権意識の高揚、家庭・関係機関との連携
- 安全・安心な学校づくり
避難訓練の充実、危険回避能力の育成、安全点検の徹底、児童一人一人の居場所のある学級経営
- 人材育成と授業力の向上
学校運営参画による人材育成、「主体的・対話的で深い学び」の実現に向けた授業改善
- 不祥事根絶に向けた風通しの良い職場環境づくりと働き方改革の推進
互いの良さを認め合い支え合う職場風土の醸成、業務のスリム化・効率化、勤務期間の適正化
- 地域の教育力を生かした「チーム日吉」による教育の展開
地域の特色を生かした教育活動の展開、社会福祉協議会・地域人材との連携、キャリア教育の充実

4月の行事予定

10	月	着任式・始業式 給食開始 (2~6年) 入学式練習 入学式準備 13:15 下校	20	木	ロング昼休み 陸上練習
11	火	入学式 1年 11:00 下校 通常日課 (2~6年) 委員会活動①	21	金	P T A 役員会 授業参観 (5校時) 家庭教育学級開級式 (書面) 学級懇談会 全校一斉 14:35 下校
12	水	地区児童会① 陸上練習開始 ロング昼休み 1年 11:30 下校	24	月	委員会活動② 尿検査1次
13	木	身体測定 1年 11:30 下校 陸上練習	25	火	尿検査1次予備 陸上練習 スクールカウンセラー来校
14	金	避難訓練 (火災・シューター) 1年生給食開始 陸上練習	26	水	ロング昼休み (なかよしタイム) 陸上練習
17	月	全校5時間下校 交通安全教室	27	木	眼科検診 (2・5年)
18	火	全国学力・学習状況調査 (国・算) 家庭訪問① 特別日課 14:15 下校 陸上練習 (15:30 下校)	28	金	全校遠足 (1年生を迎える会) 給食なし 全校一斉 14:20 下校
19	水	家庭訪問② 特別日課 14:15 下校 陸上練習 (15:30 下校)	29	土	(祝) 昭和の日

5月の主な行事予定

- 5月 2日 (金) 田植え体験 (5・6年)
 8日 (月) ブロック陸上壮行会 学校公開デー
 9日 (火) ブロック陸上記録会
 16日 (火) 生活習慣病予防健診
 17日 (水) 全校一斉漢字テスト
 18日 (木) 絵本の時間 歯科検診 水泳学習①
 19日 (金) 内科検診
 20日 (土) P T A 奉仕作業①
 21日 (日) P T A 奉仕作業予備日
 23日 (火) 水泳学習②
 25日 (水) 4・5年宿泊体験学習①
 26日 (木) 4・5年宿泊体験学習②
 29日 (月) いも苗植え (1・2年) 委員会活動③
 30日 (火) 心電図検査 (1・4年)
 31日 (水) 耳鼻科検診 (3年)



お知らせ

就学援助制度について（町教育委員会からのお知らせ）

町では、経済的な理由で就学が困難な児童・生徒の御家庭（保護者が児童扶養手当受給者や町民税非課税者等）に対して、学用品などの費用の一部を援助しています。

援助を受けるためには申請が必要です。（所得によっては援助の対象とならない場合があります。）

援助を希望される方は、学校を通じて申請してください。

【問い合わせ先 日吉小学校担当者

飯塚（事務）または 教頭】