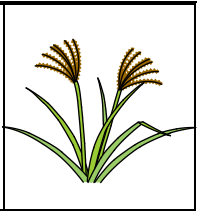


<p>横芝光町立日吉小学校 学校だより</p> <p>かがやき桜</p>	<p>10月号</p> <p>R5.9.29 発行</p>	<p>【学校教育目標】</p> <p>やさしく かしこく たくましく</p>	
--	-----------------------------------	--	---

猛暑の夏がなかなか終わりを告げない中、運動会練習が行われました。9月の後半に入ってもなかなか暑さが収まらず、常に熱中症に気を付けながらの練習が続きました。また、突然の雨に襲われたり、感染症対策に注意しながらの練習となりましたが、子供たちは元気に取り組んでいます。

10月は暑さも収まり、学習にも運動にも取り組みやすい時期になります。10月14日の運動会に向け、そして、28日（土）の体操競技大会に向け、「日吉っ子」たちは毎日に励みます。

【5・6年 稲刈り体験】



【4年生校外学習・山武環境衛生組合】



【2年生校外学習・地区探検】



【運動会変更のお知らせ】

9月30日（土）に予定していた運動会は、感染症拡大防止のため10月14日（土）に延期させていただきます。御理解と御協力をお願いいたします。

【10月の行事予定】

2	月	全校5時間下校 14:35	17	火	体操練習
3	火	教育相談週間	18	水	ロング昼休み 体操練習
4	水	全校5時間下校 14:35 ロング昼休み 2年生校外学習 (地区探検)	19	木	NIE タイム 体操練習 特別支援教育推進スポーツ大会
5	木	NIE タイム 体操練習	20	金	英語教室 (2年) 体操練習
6	金	英語教室 (2年) 体操練習 	23	月	福祉体験 (3・4年) 全校5時間下校 14:35 栄養士による給食訪問 (2年)
9	月	(祝) スポーツの日 	24	火	喫煙防止教室 (5・6年) 体操練習
10	火	新体力テスト週間 口座引き落とし 体操練習 	25	水	全校一斉算数テスト ロング昼休み 英語教室 (1年) 体操練習
11	水	1~3年4時間授業 13:00 下校 就学時健康診断 英語教室 (1年)	26	木	NIE タイム 体操練習 
12	木	絵本の時間 人権教室 (2校時・3年 3校時・4年) ロング昼休み 体操練習	27	金	1・2年校外学習 (成田ゆめ牧場) 体操練習 
13	金	全校一斉漢字テスト③ 4校時日課 13:30 下校 (1~3年) 運動会前日準備 5・6校時 (4~6年)	28	土	郡市小学校体操競技大会 
14	土	運動会 学校公開デー	30	月	委員会活動 特別支援おでかけ学習会
16	月	運動会代休	31	火	スクールカウンセラー来校

【11月の行事予定】

11月 2日 (木) 絵本の時間 3年校外学習 (カスミ・消防署)

3日 (金) (祝) 文化の日

6日 (月) クラブ

7日 (火) 避難訓練 (不審者対応)

13日 (月) 向寒マラソン開始

15日 (水) 全校百ます計算大会②

16日 (木) 修学旅行1日目

17日 (金) 修学旅行2日目

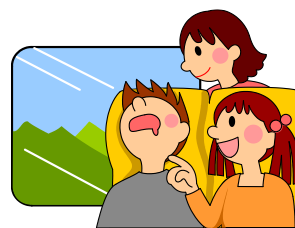
18日 (土) 第2回資源回収

19日 (日) 第2回資源回収予備日

23日 (木) (祝) 勤労感謝の日

29日 (水) 全校一斉漢字テスト

30日 (木) 校内マラソン大会 学校公開デー



※予定の変更が分かり次第お知らせいたします。