


横芝光町立日吉小学校 学校だより かがやき桜	4月号 R6.4.8 発行	【学校教育目標】 やさしく かしこく たくましく	
------------------------------	---------------------	-----------------------------------	---

令和6年度は、新たに7名の1年生を迎え、全校児童66名でのスタートとなります。昨年度同様、保護者の皆様及び地域の皆様の御支援と御協力を賜りながら、子供たちのために邁進していく所存でございますので、よろしくお願いたします。

また、今年度は、5名の職員を迎え、新たな体制を整えスタートいたします。これまで以上に職員のチームワークを十分に発揮し、日吉小学校に学ぶ子供たちの健やかな成長を願い、誠心誠意努力してまいります。

今年度の「学校教育目標」、「目指す児童像」、「目指す学校像」、「目指す教職員」、「経営の重点」を下記の通りとし、1年間日吉小学校の教育活動を進めてまいります。皆様の御支援・御協力をお願いいたします。

### 【笑顔いっぱい日吉小】

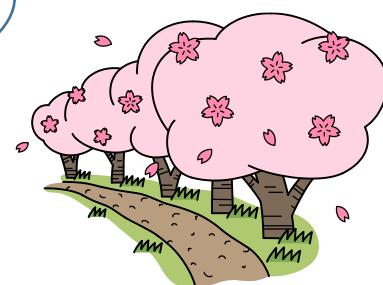
① 学校教育目標 「やさしく かしこく たくましく」

② 目指す児童像

- 思いやりとけじめのある心豊かな子
- 主体的に学び対話して深める子
- たくましく取り組む健康な子

③ 目指す学校像

- 「学ぶ楽しみ」と「わかる喜び」のある学校
- 整った環境のもと、心穏やかに生活できる学校
- 家庭・地域と連携・協働する学校



④ 目指す教師像

- 喜びや感動を共有し、児童と共に歩む教職員
- 高い倫理観と使命感をもち、チームワークを発揮する教職員
- 切磋琢磨し、共に高め合う教職員

⑤ 経営の重点

- 個に応じた指導の充実と確かな学力の定着  
基礎基本の定着，思考力・判断力・表現力等の向上，「1人1台端末」の活用，読書活動推進
- 児童一人一人を大切にされた特別支援教育と生徒指導の充実  
校内体制の整備と組織的対応，共通理解・共通実践，人権意識の高揚，家庭・関係機関との連携
- 安全・安心な学校づくり  
避難訓練の充実，危険回避能力の育成，安全点検の徹底，児童一人一人の居場所のある学級経営
- 人材育成と授業力の向上  
学校運営参画による人材育成，「主体的・対話的で深い学び」の実現に向けた授業改善
- 不祥事根絶に向けた風通しの良い職場環境づくりと働き方改革の推進  
互いの良さを認め合い支え合う職場風土の醸成，業務のスリム化・効率化，勤務時間の適正化
- 地域の教育力を生かした「チーム日吉」による教育の展開  
地域の特色を生かした教育活動の展開，社会福祉協議会・地域人材との連携，キャリア教育の充実

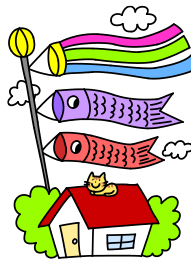
## 【4月の行事予定】

8	月	着任式・始業式 	19	金	授業参観（5校時） 学級懇談会 学校関係者評価委員会 PTA役員会 PTA総会（書面） 家庭教育学級開級式（書面）
9	火	入学式練習 入学式準備 給食開始・通常日課（2～6年）			
10	水	入学式 	22	月	
11	木	地区児童会① 	23	火	交通安全教室 ロング昼休み 全国学力・学習状況調査6年（質問紙） 陸上練習開始
12	金	身体測定	24	水	陸上練習 
15	月	避難訓練（火災）1年生給食開始 委員会活動①	25	木	陸上練習 
16	火	家庭訪問① 特別日課 	26	金	全校遠足（1年生を迎える会） 給食なし
17	水	家庭訪問② 特別日課	29	月	（祝）昭和の日
18	木	全国学力・学習状況調査6年（国・算）	30	火	委員会活動② 尿検査1次 陸上練習

※下校時刻につきましては、スクリーン配信した下校時刻一覧をご覧ください。

## 【5月の主な行事予定】

- 5月 2日（木）田植え体験（5・6年）  
7日（火）歯科検診  
8日（水）3年耳鼻科検診  
13日（月）内科検診  
14日（火）生活習慣病予防健診  
15日（水）水泳学習①  
全校一斉漢字テスト  
17日（金）絵本の時間  
18日（土）PTA奉仕作業  
19日（日）PTA奉仕作業予備日  
21日（火）水泳学習②  
23日（木）4・5年宿泊体験学習①  
24日（金）4・5年宿泊体験学習②  
27日（月）委員会活動③  
28日（火）1・4年心電図検査 2・5年眼科検診



※現時点での予定となります。変更になることもありますので、ご了承ください。

### お知らせ

#### 就学援助制度について （町教育委員会からのお知らせ）

町では、経済的な理由で就学が困難な児童・生徒の御家庭（保護者が児童扶養手当受給者や町民税非課税者等）に対して、学用品などの費用の一部を援助しています。

援助を受けるためには申請が必要です。（所得によっては援助の対象とならない場合があります。）

援助を希望される方は、学校を通じて申請してください。

（問い合わせ先）

日吉小学校担当者  
事務 または 教頭