



肌を感じる風が冷たさを増し、校庭の木々も葉を落とし、冬仕度をしているかのようです。これからの季節、新型コロナウイルスだけでなく、風邪やインフルエンザなどの流行が心配されます。引き続き、手洗い・消毒・換気の励行を行っていきます。ご家庭でも健康管理をよろしくお願ひします。

2学期が間もなく終わろうとしています。今学期は生徒会役員選挙が行われ、生徒会活動や各委員会の活動も3年生から2年生に引き継がれました。3年生は光中学校のリーダーとしての自覚を強くもち、様々な活動に取り組んでくれました。1、2年生の良い見本となることができていると思います。「愛されて卒業、惜しまれて卒業」の達成にまた一歩近づきましたね。

そして、12月中旬には私立高校の出願が始まります。準備が早すぎるということはありません。各高校のホームページなどを確認しながら、早めの準備を心掛けるようにしていきましょう。また、冬休みが終われば、私立の受験がすぐに始まります。つまり、冬休みにどれだけ集中して取り組むことができるかが鍵です。後悔のないように時間を大切にしましょう。



12月の進路関係の予定



12/1	面接練習（私立向け）
12/8	私立高校願書作成・出願指導開始
12/14～12/19	三者面談（調査書記載事項最終確認）
12/15～12/20	私立高校入試相談
12/17	私立高校受験料振り込み開始
12/22	私立高校出願書類締め切り
12/26	私立高校出願書類郵送

入試相談…入試相談では、可否の可能性について、高等学校に相談をします。
可否の確約ではないので、最終的な判断は試験の結果で下されます。
※詳しくは、第2回進路説明会資料をご覧ください。



私立高校出願…ほとんどの私立高校で、12月17日（日）以降に出願が開始されます。
※ほとんどの高校がWebによる出願になってきています。

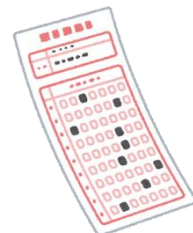
- ①出願方法を確認（Web出願か、書類による窓口への出願か、必ず募集要項で確認してください。）
- ②準備するもの確認



- ②個人で Web出願…各高校ホームページの出願サイトへアクセスし、その指示に従って登録→振り込み→プリントアウトなどを行う。
窓口出願…各高校の様式に従って必要事項を記入し、受験料振り込み証明書を添付して完成する。
- ①学校で用意する…調査書、推薦書（推薦試験を受ける場合のみ）
※受験料については、各高校の指示に従って金融機関、ATMやコンビニ等で振り込んでください。
なお、支払い後に受け取った「お客様控え」等は各自で保管しておいてください。

③出願方法

- Web出願…各高校の指示に従って、各自で必要な書類をそろえて高校へ郵送します。
なおプリントアウトした受験票は個人でしっかりと管理してください。
- 窓口出願…各自で必要な書類をそろえ、各高校の窓口へと提出します。
受け取った受験票は、自分の名前を確認してしっかりと管理してください。



私立高校出願書類郵送…12月22日までに一度出願書類を提出していただきます。調査書などを同封した後、冬休み中ではありますが、12月26日に生徒に登校してもらい、書類を返却し、郵便局で郵送してもらいます。



面接練習スタート!



11月21日から、面接練習がスタートしました。それぞれの校長面接に向け、昼休みや放課後、総合や学活の時間を利用して、練習に励んでいます。特に、「志願理由」「中学3年間で最も努力したこと」「高校生活で頑張っていきたいこと」の3つの質問に対しては確実に答えられるように練習しています。また、質問に答えるだけでなく、身だしなみや動きも大事なポイントです。髪型や靴の汚れ、礼をするタイミングやノックの回数などあらゆる部分がチェックされます。普段から身だしなみに気を遣っていくと同時に、一つ一つの動きを見落としなく覚えることができれば完璧ですね。

最近では、先生との練習だけでなく、休み時間中に子供たち同士で面接練習をする風景が見られるようになりました。面接も勉強や部活と同じで練習すればするほど、上手になります。この高い意識を保ったままこれからも練習に励んでいってほしいと思います。



月	火	水	木	金	土	日
27	28	29	30	1	2	3
12月の予定				学活終了 15:55 完全下校 16:30		
4	5	6	7	8	9	10
短縮日課 月①～⑤ いじめアンケート② (～8日)			短縮日課 部活動休養日			
学活終了 14:10 完全下校 14:25	学活終了 15:55 完全下校 16:30	学活終了 15:55 完全下校 16:30	学活終了 14:40 完全下校 14:55	学活終了 15:55 完全下校 16:30		
11	12	13	14	15	16	17
全校評議会 学校・授業評価アンケート(～14日)	短縮日課 専門委員会		短縮日課木①～⑤ 部活動休養日 2学期末三者面談	短縮日課金①～⑤ 2学期末三者面談		
学活終了 15:10 完全下校 16:30	学活終了 15:20 完全下校 16:30	学活終了 15:55 完全下校 16:30	学活終了 14:00 完全下校 14:15	学活終了 14:00 完全下校 16:30		
18	19	20	21	22	23	24
短縮日課月①～⑤ 2学期末三者面談	短縮日課火①～⑤ 2学期末三者面談		給食終了 ⑥大掃除 ワックスがけ	終業式	冬季休業日 (～1/8)	
学活終了 14:00 完全下校 16:30	学活終了 14:00 完全下校 16:30	学活終了 15:55 完全下校 16:30	学活終了 14:50 完全下校 15:05	学活終了 11:05 完全下校 12:30		
25	26	27	28	29	30	31
						大晦日