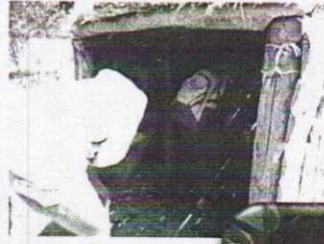


しいょうかん かわらばん 10号

社会科見学

矢板市の文化を学びに、小学校や中学校の児童・生徒たちが来館しました。3月にリニューアルした常設展示は、見るだけでなく、さわって体験できるものが増えました。

川崎小学校
in 常設展示室[近世]



川崎小学校
in 竪穴式住居

矢板中学校
in 常設展示[古代]



クラス全員、
入れました！

小学生のみんなが拓本にしたものは、寛永通宝です。鉛筆でこすると、表面に刻まれた「寛」「永」「通」「宝」の4文字と四角い穴、実物大の大きさを、紙に写し取ることができました。

寛永通宝(かんえいつうほう)

江戸時代の代表的な銭貨。1633~1860年に鑄造され、明治初年に至るまで通用しました。



矢板中学校
in 常設展示[近現代]



市民作品展

次回展示のご案内

「第1回矢板水彩画愛好会展」

- ◆ 期間 平成26年6月6日(金)13:00~
6月22日(日)15:00
- ◆ 会場 矢板市立郷土資料館 多目的ホール



矢板水彩画愛好会は、毎週金曜日、月3回、片岡公民館において、静物画を描き、季節の風景を描きに写生会に出かけるなど、日々活動を行っている愛好会です。

☎0287-43-0423 矢板市上伊佐野 761-2
月曜休館 入館無料 平成26年 5月
10:00~16:00 開館 矢板市立郷土資料館 発行

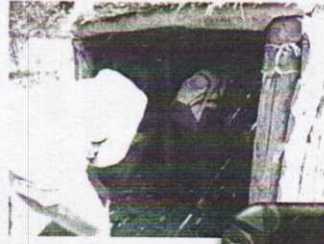
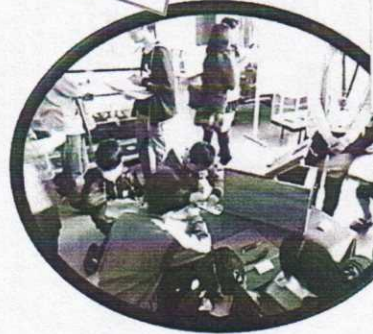


しいょうかん かわらばん 10号

社会科見学

矢板市の文化を学びに、小学校や中学校の児童・生徒たちが来館しました。3月にリニューアルした常設展示は、見るだけでなく、さわって体験できるものが増えました。

川崎小学校
in 常設展示室[近世]



川崎小学校
in 竪穴式住居

矢板中学校
in 常設展示[古代]



クラス全員、
入れました！

小学生のみんなが拓本にしたものは、寛永通宝です。鉛筆でこすると、表面に刻まれた「寛」「永」「通」「宝」の4文字と四角い穴、実物大の大きさを、紙に写し取ることができました。

寛永通宝(かんえいつうほう)

江戸時代の代表的な銭貨。1633~1860年に鑄造され、明治初年に至るまで通用しました。



矢板中学校
in 常設展示[近現代]



市民作品展

次回展示のご案内

「第1回矢板水彩画愛好会展」

- ◆ 期間 平成26年6月6日(金)13:00~
6月22日(日)15:00
- ◆ 会場 矢板市立郷土資料館 多目的ホール



矢板水彩画愛好会は、毎週金曜日、月3回、片岡公民館において、静物画を描き、季節の風景を描きに写生会に出かけるなど、日々活動を行っている愛好会です。

☎0287-43-0423 矢板市上伊佐野 761-2
月曜休館 入館無料 平成26年 5月
10:00~16:00 開館 矢板市立郷土資料館 発行

