



令和7年4月14日（月）多摩市立落合中学校 保健室



今週から ^{けん こう しん だん}健康診断 が始まります！

健康診断は人と比べて競争するために行うものではありません。病気を早く発見して治療につなげたり、過去の自分の健康状態と比べて生活を振り返り、生活習慣を改善したりすることが目的です。まずは、自分自身の体と向き合うことからです。

身体計測について

日時 4月16日（水） 5校時 ※ジャージ登校

実施項目 身長・体重・視力・聴力（1・3年のみ）

注意点

- ① 眼鏡をかけている人は、眼鏡を忘れないでください。（コンタクト含む）
- ② 髪の毛が長い人は、頭の上で結ばないでください。ポニーテール等不可
- ③ 当日は、ジャージ登校です。半そで・短パンで計測にいきます。



★聴力検査のやり方

右耳⇒左耳の順番で検査をします。
音が聞こえたらボタンをおします。
音が聞こえなくなったらボタンをはなします。

**待っている人も、
おしゃべりはぜったい×！
しずかに待ちましょう。**

聞こえている間は、ずっと
ボタンをおしたまま！



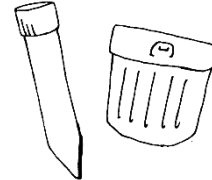
視力検査も右目⇒左目の
順番で検査をします。
まずは左眼を隠しましよ
う。

腎臓健診（尿検査）について

対 象 全員

提出日 4月21日(月) 朝

提出場所 各クラスのビニール袋



注意点

- ① 登校したらすぐ、各クラスのビニール袋に検体(尿)を提出してください。
- ② 提出したら名簿にチェックをつけてください。
- ③ 21日(月)に出せない場合は、24日(木)の朝に直接保健室に提出してください。

5組、3年生、2年1組、内科健診について

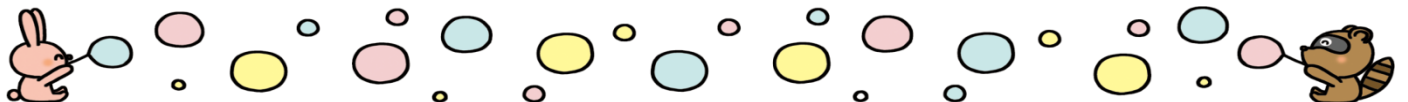
日 時 4月22日（火）9：00～ ※ジャージ登校

順 序 5組 → 3年（1組→2組→3組→4組） → 2年1組

校 医 山田 善史 先生（山善内科クリニック）

◎注意点

- ① 前日は入浴し、体を清潔にしておきましょう。
- ② 健診の順番がきたら、ジャージは脱ぎ、半袖短パンで移動してください。
- ③ 髪の毛の長い人は、背中にかからないように結んでください。



早退の場合は…

原則として、発熱（保健室来室の場合は37.5℃以上）のとき、保健室で休養しても授業に参加できないとき、症状がひどく、授業に参加できないときに「早退」と判断します。その場合、保護者に連絡を入れ、相談していきたいと思いますのでよろしくお願いいたします。