

聖中だより

<http://schit.net/tama/jhhijirigaoka/>
ユネスコスクール・コミュニティスクール
オリンピック・パラリンピックアワード校



学校教育目標

- ・心身ともに健康で実践力のある生徒
- ・深く考え進んで学ぶ生徒
- ・人や物・自然を大切にする生徒

今年1年間の自分の取組と成果を振り返ろう。

校長 麻生 隆久

まもなく令和3年も終わりますが、この1年間、昨年からの新型コロナウイルスの感染拡大が続き、その対応のため、厳しい状況が続きました。そのような中でも、保護者や地域および関係機関の皆様には、本校の教育活動に御理解と御協力を賜り、心より感謝申し上げます。

さて、生徒の皆さんは、この1年間の振り返ってみて、どうでしたか？ 一般に、「1年間の反省」と言うと、課題や問題点を見つけて、その原因や改善策を考えることに主眼が置かれます。もちろんそれは大切なことですが、その前に、まず、自分の1年間の取組や言動と、それに伴う成果や周囲の人からの評価に目を向けて欲しいのです。こう言うと、「自分はこれと言った成果はあげられなかったなあ」と思う人が少なくありません。そう思う原因として、単なる数字を評価の物差しにしたり、無意識に自分と周りの人を比較したりすることなどが考えられます。

例えば、テストで、明らかに前回より勉強時間を増やしたのに点数が下がってしまった時、自分は頑張ったつもりでも、点数に表れなかったことで「やっても無駄だった」と思い込んでしまう人がいます。でも、人には得手不得手というものがあります。しかもテストは、その都度、範囲や内容、難易度も変わります。一概に点数で比較することはできません。大切なことは、その時、自分がすべきことにどう向き合ったかということです。それは自分にしか分かりません。

また、「何かクラスや学年で活躍するようなこともなかったし、人から感謝されるようなこともしていないし・・・。」と言う人もいます。確かに、体育祭などで華々しい活躍をしている人はいます。でも、学校は、それぞれの人々が、任された役割を黙々とこなしてくれるからこそ、いろいろなことができるのです。つまり、自分が「当たり前」だと思っていることや、「義務だから」と仕方なくやっていることも、充分、人の役に立っているのです。どうですか？こう言われてみれば、皆さん全員が、一つや二つ、直ぐに思い当たることがあるのではないですか？

まだピンとこない人は、先日の三者面談を思い出してください。いろいろ指摘されることもあったかも知れませんが、その時に、担任の先生は、あなたの良いところや頑張り、前向きな取組姿勢などを認め、褒めてくれたはずですよ。それでもまだ、「いや、自分は何も褒められなかった」という人は、このあと、通知表を見てください。そこには、必ず、担任の先生が感じている皆さん一人一人の頑張りや成果が、感謝の気持ちを含めて書かれています。先ずはそれを読んで、自分の良さやこれまでの成果をしっかり受け止めてください。その上で、来年は自分に自信をもって、課題となっていることを改善していくように頑張ってください。

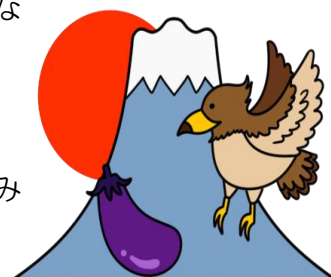


健康・安全に心がけ、充実した冬休みに

明日から13日間の冬休みに入りますが、年末は、交通事故も多発します。また、新たなオミクロン株の脅威も迫っていますので、くれぐれも健康と安全に気をつけて過ごしてください。

また、大掃除などを予定している御家庭も多いかと思いますが、普段、学校でいろいろな場面で貢献している皆さんの力を、この冬は、ぜひ家族のために発揮してください。特に3年生は、受験勉強一色という人も多いかと思いますが、気分転換を兼ねて、取り組んでみてください。

それでは、どうぞ良いお年を。





縦割り 1 組集団 SDGs の取組 ＜大根の収穫＞



本校の市民キャリアである多摩市公立中学校元教諭の野崎久仁男先生に大根の抜き方から、洗い方までを指導いただき実践している様子です。この後、収穫した大根をどのように活用していくかについて、生徒達自らが意見を出し合い検討しました。その第 1 弾として、1 年生の保護者会で販売したり、子ども食堂に寄付したりしました。



多摩桜の丘学園との交流（1 年）

17 パートナシップで目標を達成しよう アートマイル国際協働プロジェクト（2 年有志） 描いた絵は、協働校であるインドネシアの中学校へ送ります。



オリパラ英会話（有志）
豊かな国際感覚を磨くためシンバブエの留学生と交流しました。



今年は、新型コロナウイルス感染症対策で、オンラインによる交流を行いました。本校からは、クラス毎に紹介する内容を変え、学校紹介をしました。写真は、給食を紹介しているところです。（右写真）

令和 3 年度多摩市身のまわりの環境地図作品展

地図調整技術協会長賞	「多摩市の自転車ネットワーク地図」	岩沢 周穂	(1 年)
パルテノン多摩賞	「多摩市の橋」	千田 浩太郎	(1 年)
奨励賞	「多摩市の文化財」	島 陽人	(1 年)
奨励賞	「多摩市交通安全 map」	中島 大河	(1 年)
中学生作文コンクール	都道府県別賞 東京都佳作	佐藤 莉乃	(2 年)
人権作文コンテスト 東京都大会	作文委員会賞 「人権について」		(1 年)
税の標語 日野間税会	佳作「税金は 明るい未来へ つないでく」	西川 萌乃	(2 年)
税についての作文	多摩市長賞	八木 春奈	(3 年)
	南多摩納税貯蓄組合連合会 会長賞	片倉 未羽	(3 年)
	南多摩納税貯蓄組合連合会 優秀賞	小隈 花恵	(3 年)

1・2月の予定

1/ 6 (木) 冬季休業日終	1/31 (月) 都立 1 次出願受付始
7 (金) 第 3 学期始業式 午前授業	2/ 1 (火) 学年朝礼 オリパラ英会話
9 (日) どんど焼き (連小) 中止	2 (水) 安全指導 都立推薦発表 地域未来塾
10 (月) 成人の日	3 (木) 授業参観日 専門委員会
11 (火) 安全指導 午前授業	4 (金) 中央委員会 都立 1 次出願受付終
12 (水) 給食始 都立推薦出願受付開始 地域未来塾	5 (土) 授業日 新入生保護者説明会
13 (木) 避難訓練	8 (火) 生徒会朝礼
14 (金) 漢字検定	9 (水) 桜の丘交流振り返り授業 (1 年) 地域未来塾
17 (月) オリパラ講演会 都立推薦出願受付終	10 (木) 私立入試等始 子どもみらい会議
19 (水) 地域未来塾	11 (金) 建国記念の日
20 (木) オリパラ英会話	14 (月) 避難訓練
21 (金) 移動教室事前指導 (1 年) 英検	15 (火) 全校朝礼 オリパラ英会話 学校運営協議会
22 (土) 私立一般出願 新入生制服採寸	16 (水) 地域未来塾
23 (日) ~30 (日) 連合美術展	17 (木) 定期考査 1 週間前
24 (月) ~26 (水) 移動教室 (1 年)	21 (月) 都立 1 次入試
24 (月) MOSSA イベントレッスン (3 年)	23 (水) 天皇誕生日
26 (水) 都立推薦選抜 地域未来塾	24 (木) ~28 (月) 第 4 回定期考査
27 (木) 都立推薦選抜	