

**聖中だより**

<http://schit.net/tama/jbhijirigaoka/>  
ユネスコスクール  
オリンピック・パラリンピックアワード校

学校教育目標  
・心身ともに健康で実践力のある生徒  
・深く考え進んで学ぶ生徒  
・人や物・自然を大切にする生徒

## 令和4年度を振り返って

校長 麻生 隆久

3月に入り、花壇のチューリップも顔をのぞかせ始め、日増しに春の訪れを感じるようになってきました。保護者並びに関係の皆様には、この1年間、本校の教育活動に対し、様々な形で御理解・御協力をいただき、深く感謝申し上げます。

さて、新型コロナウイルス感染症の拡大から3年がたち、ようやく、それらの制約が緩和される段階になりました。特に、一昨年度からの急速なICT化の結果、「学びを止めない」取組も定着し、自宅にいる生徒へのオンライン配信もスムーズにできるようになりました。

さらに今年度は、皆様のおかげをもちまして、修学旅行や合唱祭、スキー教室、職場体験なども再開できましたこと、深く感謝申し上げます。

また、先日は、御多用の中、学校評価アンケートに御協力いただき、誠にありがとうございました。今年度の傾向としては、全14問のうち、肯定的な御回答が80%を超えたのは7問にとどまっております、その一因として、生徒たちの校内での様子を問う設問(4・5・7・8・12)において、「分からない」の割合が1割を越えており、保護者の皆様から見て、御自分のお子様以外の様子については判断しにくい状況があったものと考えています。そこで、次年度は、ホームページの更新や学級懇談会の設定、授業や行事の参観制限の解除など、学校や生徒の様子を知っていただく機会を増やすとともに、授業や評価方法の改善に取り組み、生徒や保護者の皆様の御理解を得られるよう努めてまいります。

一方、「相談しやすい雰囲気か」という設問6については、昨年度は肯定的な御回答が7割ほどでしたが、年2回の3者面談以外にも、個別に御相談いただいた際の対応や、必要に応じて学校からも御連絡させていただいたり、場合によっては家庭訪問など、お話を伺う機会を大切にする取組を継続した結果、今年は8割近くの評価をいただきました。

さらに、例年高い評価をいただいている「決まりやルールを守っている」「楽しく充実した学校生活を送っている」という設問には、今年度も90%近くの肯定的な御回答をいただきました。まじめで素直な生徒の多い聖中の良さを、今後もさらに伸ばしていくよう努めてまいりたいと思います。

なお、今年度は、この保護者アンケートもオンラインで御回答いただきましたが、初めての試みということもあり、御回答率は例年より大幅に下がってしまいましたので、この点も次年度の課題として受け止めています。

また、個別の御意見の中に、通知表の所見を望まれる声もありました。この点については、一昨年度から教育的効果と勤務時間の関係など、校内でも検討を重ね、面談を取りやめることも考えましたが、最終的に、所見の内容は面談でお伝えすることとさせていただきます。なお、3学期は面談がありませんので、通知表に所見を記載いたします。

このほかにも、ICTのさらなる活用や評価に関することなど、貴重な御意見をいただき、感謝申し上げます。次年度もこれらの御意見を真摯に受け止め、誰もが安心して過ごせる学校を目指して取り組んでまいりますので、今後とも皆様の御理解・御協力のほど、宜しくお願い申し上げます。

### <お知らせ>

今年度は、教員の人事異動の発表が例年より早まり、3月22日の新聞に掲載されます。それに伴い、本校では異動される先生方に24日の修了式でご挨拶をいただくことにいたしました。3年生においては、すでに卒業式を終えており、修了式での臨席は叶いませんが、例年どおり、離任式を令和5年5月2日に予定しておりますので、その時に来校し、お別れをしてください。

**東京都中学校道徳教育研究発表大会(1年)**

3 道徳教育実践発表  
4 道徳教育実践発表  
10 道徳教育実践発表  
16 道徳教育実践発表

**ネットリテラシー講習情報モラル(1年)**

16 令和5年度を「ついで」に  
17 令和5年度を「ついで」に

**キャリア教育(2年)レディネステスト**

4 読書の習慣を身に付ける  
8 読書の習慣を身に付ける

**★表彰★**

東京都日南地区中学校新人卓球大会  
男子シングルス 第1位 2年 佐々木 悠人

多摩市中学生バドミントン冬季学年別大会  
2年男子シングルス 第3位 村上 瞳  
2年女子シングルス 第3位 朱 一諾

**第72回東京都公立学校美術展覧会 出品者**

1年 山本 歩果 出品作品「靴のデッサン」  
2年 河邑 遥弥 出品作品「色と形の挑戦」

### 3月・4月の主な予定

3月	4月
1(水) 都立1次発表 地域未来塾	5(水) 春季休業終
2(木) 安全指導	6(木) 1学期始業式 入学式準備
3(金) 作品展準備	7(金) 入学式
4(土) 授業日 作品展展示会 総合発表会(1年) 性教育講演会(3年)	10(月) 安全指導 全校オリエンテーション
6(月) 薬物乱用防止教室(3年) 巡回相談 都立2次出願	11(火) 給食始 定期健康診断始 クラス写真撮影
7(火) 避難訓練	12(水) 避難訓練
8(水) 専門委員会(後期最終) 地域未来塾	13(木) 身体計測
9(木) 都立2次入試	14(金) 生徒会委員会部活紹介(1年)
10(金) 中央委員会	17(月) 第1期時間割始 内科検診(3年) 専門委員会
13(月) 生徒会朝礼 保護者会(3年) 巡回相談	18(火) 全国学力学習状況調査(3年)
15(水) 卒業式予行 給食終(3年) 都立2次発表	20(木) 中央委員会
16(木) 卒業式準備	21(金) 歯科検診(2・3年)
17(金) 卒業式	24(月) 生徒会朝礼 内科検診(2年) 尿検査1次
21(火) 春分の日	25(火) 熱中症予防講座 中央委員会 部活動仮入部終
22(水) 保護者会(1・2年) 給食終(1・2年) 都立定時2次出願	26(水) 保護者会(1,3年) 尿検査1次予備
23(木) 学年集会 大掃除	27(木) 保護者会(2年) 内科検診(1年)
24(金) 修了式	29(土) 昭和の日
26(日) 春季休業日始	
27(月) 都立定時2次入試	
28(火) 都立定時2次発表	

4月の予定は変更になる場合があります。御承知おきください。

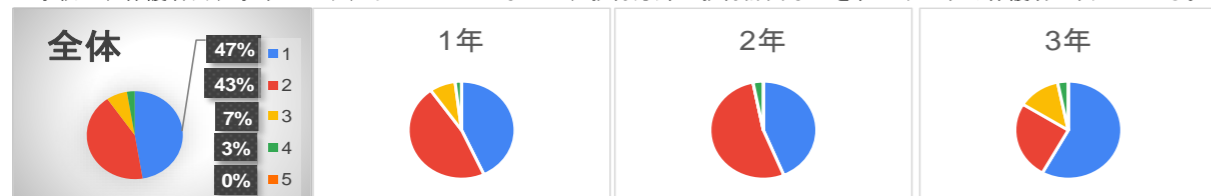
<裏面に学校評価アンケート(保護者)集計結果掲載>

# 令和4年度 聖ヶ丘中学校 保護者による学校評価アンケート 集計結果

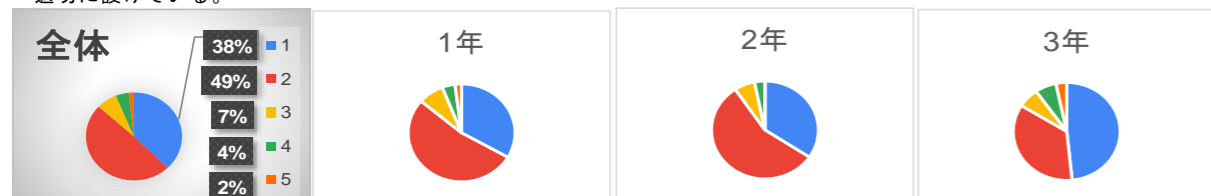
回答数 全体: 114 1年: 51 2年: 32 3年: 31

■ 1 そう思う ■ 2 どちらかといえばそう思う ■ 3 どちらかといえばそう思わない ■ 4 そう思わない ■ 5 わからない

1. 学校は、保護者会、学年だより、ホームページなどで、教育方針や教育計画などをわかりやすく保護者に伝えている。



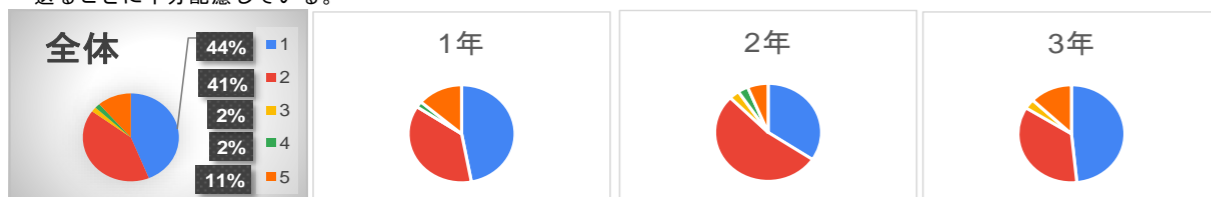
2. 学校は、学校行事（体育祭・合唱祭・マラソン大会）や授業参観日などの保護者が参観し意見を言える機会を適切に設けている。



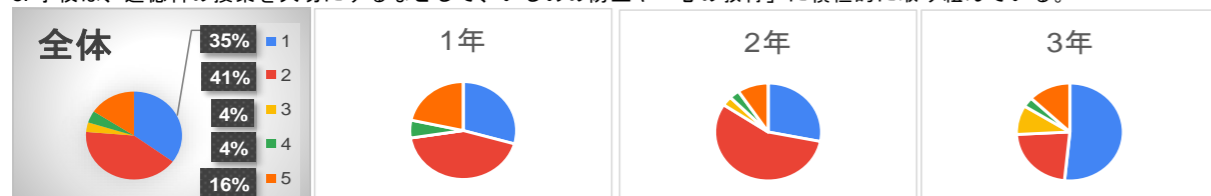
3. 学校は、地域・保護者との連携を図りながら、健全な生徒育成に努めている。



4. 学校は、教室や廊下などの清掃および整理整頓に努めて学習環境を整え、生徒が安全で安心な学校生活を送ることに十分配慮している。



5. 学校は、道徳科の授業を大切にするなどして、いじめの防止や「心の教育」に積極的に取り組んでいる。



6. 学校は、学習や生活などに関して小さなことでも相談しやすい雰囲気である。



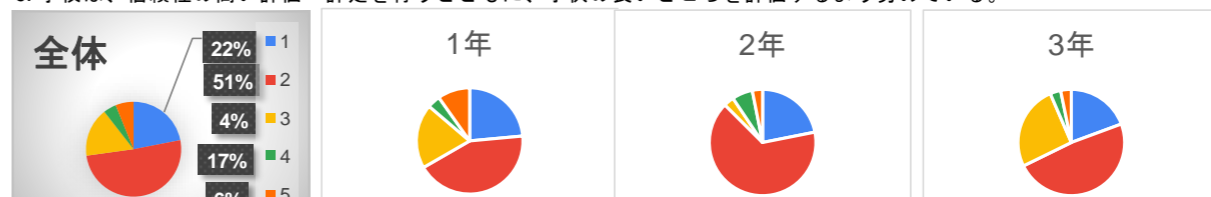
7. 学校は、教材や指導方法を工夫するなどし、わかりやすい授業で学力の向上に努めている。



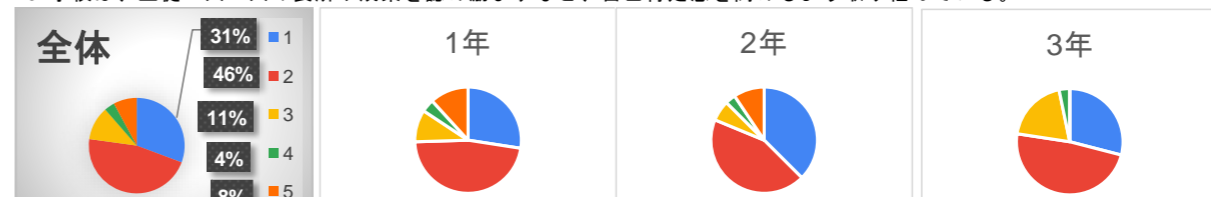
8. 学校は、英語教育や英語環境の充実を図り、生徒の英語力の向上に努めている。



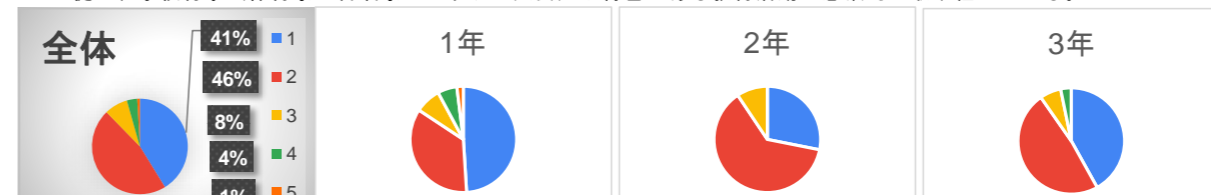
9. 学校は、信頼性の高い評価・評定を行うとともに、子供の良いところを評価するよう努めている。



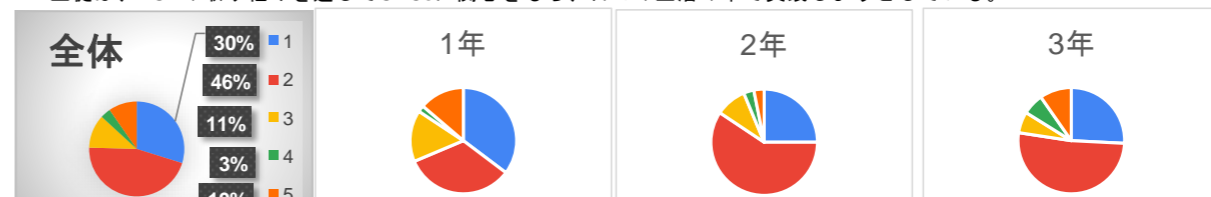
10. 学校は、生徒一人一人の長所や成果を認め励ますなど、自己肯定感を高めるよう取り組んでいる。



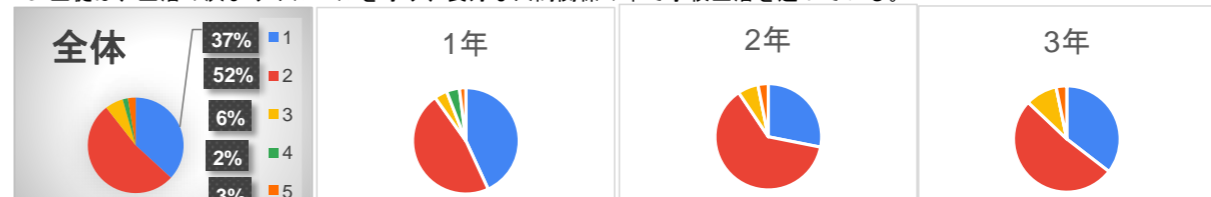
11. 生徒は、学校行事（体育祭・合唱祭・マラソン大会）や特色のある教育活動に意欲的に取り組んでいる。



12. 生徒は、ESDの取り組みを通してSDGsに関心を持ち、日々の生活の中で実践しようとしている。



13. 生徒は、生活の決まりやルールを守り、良好な人間関係の中で学校生活を送っている。



14. 自分の子供は、学校に楽しく登校しており、充実した学校生活を送っている。

