

学校評価アンケートの結果について（臨時休業のため報告が遅れ申し訳ありません）

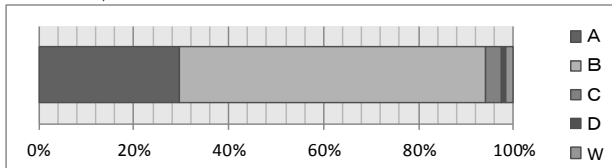
保護者・地域の皆様には、日頃より本校の教育活動にご理解とご支援をいただき、誠にありがとうございます。さて、過日は、本校の教育のあり方についての「学校評価アンケート」にご協力いただきありがとうございました。結果についてお知らせいたします。集計結果や個別のご意見を活かし、改善できる点は早急に対応いたしました。さらに検討を重ね、来年度の教育活動が充実するよう取り組んで参ります。（児童数回答率60%、家庭数回答率74%）

A：とてもそう思う B：だいたいそう思う C：あまり思わない D：思わない W：わからない

◆学校の教育活動について◆

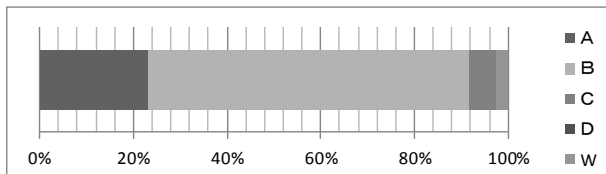
- 1 学習した内容を身に付けるために授業や補習、教材や家庭学習課題等の工夫をしていますか。

A：30% B：65% C：3% D：0% W：2%



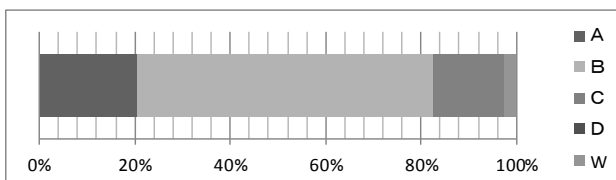
- 3 教育活動により、健康への意識を高め、体力の向上に努める子供を育てていますか。

A：23% B：69% C：6% D：0% W：2%



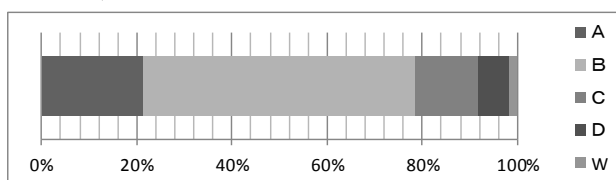
- 5 生活習慣で「あいさつ」「言葉づかい」「家庭学習・読書」「親切・助け合い」に重点をおいていますが、毎月の振り返りに生かされていますか。

A：21% B：62% C：15% D：0% W：2%



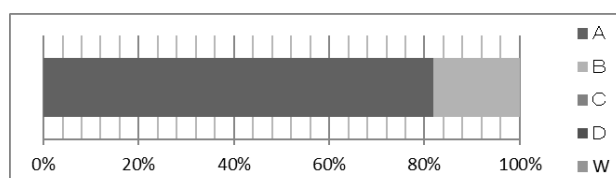
- 7 学校の施設や設備は、安全面、衛生面に留意し、学校生活に適した環境として維持・管理されていますか。

A：22% B：57% C：13% D：6% W：2%



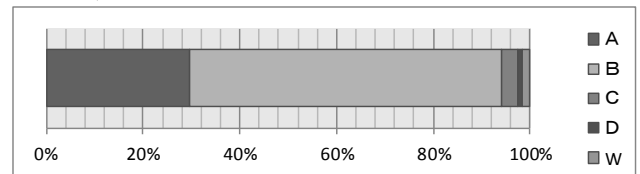
- 9 たてわり班や学校行事等での「異年齢集団活動」は、よい結果が表れていると思いますか。

A：82% B：18% C：0% D：0% W：0%



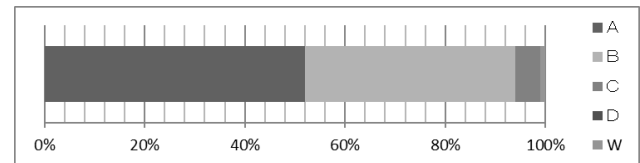
- 2 教育活動により、人権を尊重し、優しく思いやりのある子供を育てていますか。

A：44% B：53% C：2% D：0% W：1%



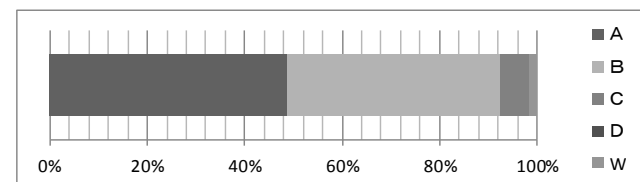
- 4 学校便りやホームページ、学年・学級便り等のお知らせで学校の様子が分かりやすく伝えられていますか。

A：50% B：44% C：6% D：0% W：0%



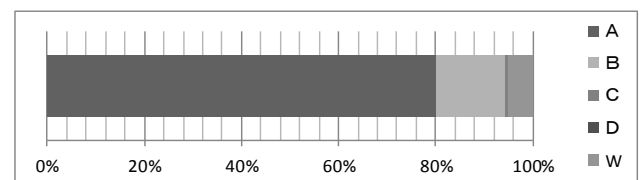
- 6 PTA や地域との連携により、あいさつや返事の定着を図っていますが、子供たちはあいさつや返事ができていますか。

A：49% B：44% C：6% D：0% W：1%



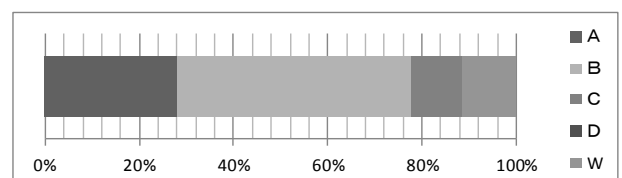
- 8 「和太鼓の学習」は成果が表れていると思いますか。

A：80% B：14% C：1% D：0% W：5%

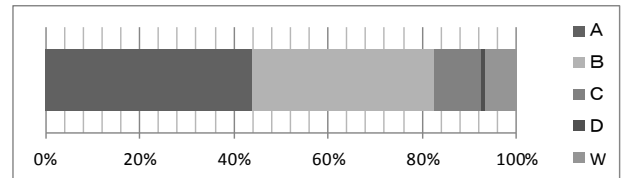


- 10 算数習熟度別授業は学習効果が反映されていますか。

A：28% B：50% C：11% D：0% W：11%

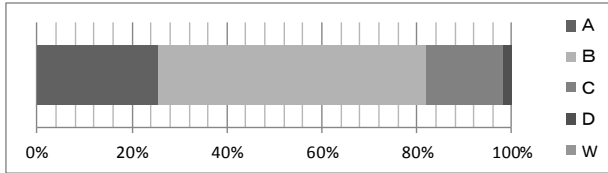


- 11 英語教育やプログラミング教育など新しい時代に
必要な力を育てていますか。 (グラフは右) →
A : 44% B : 39% C : 10% D : 1% W : 6%

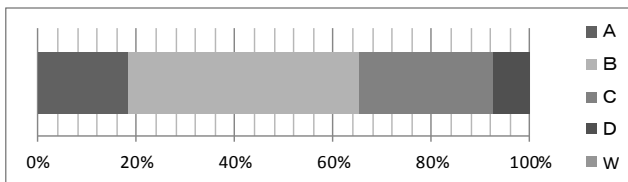


◆お子さんの様子について◆

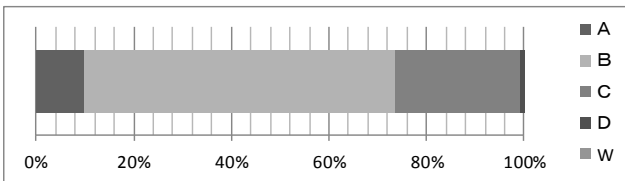
- 12 家庭での学習や読書の習慣が身に付いていますか。
A : 26% B : 56% C : 16% D : 2% W : 0%



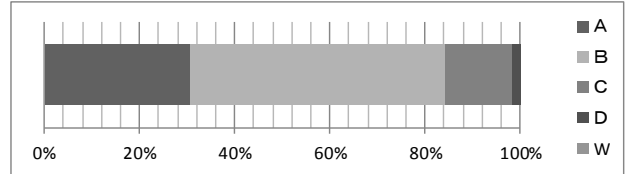
- 14 家庭でテレビを見たり、ゲームをしたりする時間
を決め、守られていますか。
A : 18% B : 47% C : 28% D : 7% W : 0%



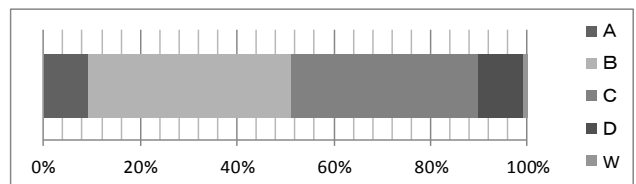
- 16 正しい言葉づかいをしていますか。
A : 10% B : 64% C : 26% D : 1% W : 0%



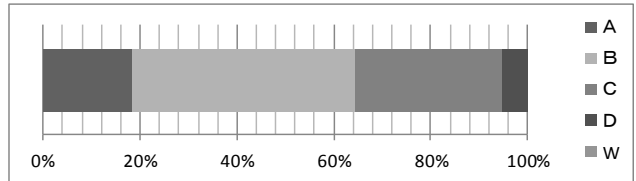
- 13 規則正しい生活習慣（早寝・早起き・朝ごはん
等）が身に付いていますか。
A : 31% B : 54% C : 14% D : 1% W : 0%



- 15 家の仕事の手伝いをすすんでしていますか。
A : 9% B : 42% C : 39% D : 9% W : 1%



- 17 PTA や地域の行事にすすんで参加していますか。
A : 18% B : 47% C : 31% D : 5% W : 0%



◆来年度に向けて

【学校の教育活動について】

学習面で①授業の工夫や補習、教材や家庭学習の工夫については、A、B 合わせた肯定的評価が95%です。さらに A を増やしたいと思います。② 人権を尊重し、優しく思いやりのある子を育てについては、A、B 合わせた97%の方から肯定的評価をいただきました。子供たちの交流の場を増やし、さらに優しく思いやりのある子の育成を目指します。④ の学校の様子を伝えることに関しては94%の方から肯定的評価をいただいています。さらに HP や学校便り等の内容を工夫し、学校の様子をわかりやすく伝えるよう努力します。

⑧ ⑨和太鼓の学習、異年齢集団活動についてはどちらも A が80%以上、(異年齢集団活動は AB 合わせて100%)と多くの方から高い評価をいただいています。今後も本校の特色ある活動として内容を充実させ、その成果を地域や外部に発信することを大切にしていきたいと思います。子供たちにも自信をもたせ、自己肯定感を高めていきます。

来年度から新学習指導要領による教育活動がはじまります。児童の確かな学力の定着と新しく求められる教育に対応するため、授業時数を確保し、児童の「知識・技能」「思考力・判断力・表現力等」「主体的に学習に取り組む態度」の向上を図るため読書活動の充実や飼育・栽培活動など体験的な活動を重視するとともに、プログラミング教育を推進し、タブレット端末等 ICT 機器のさらに活用し学力向上を図ります。また、体育学習や学校行事・総合等を通して、体力向上や日本文化の尊重、国際理解、障がいに対する理解を深めながら、オリンピック・パラリンピック教育のさらなる充実を図ります。⑦ トイレは 6 月から洋式化のために工事に入り、夏季休業中に終了するよう計画しています。さらに植栽の剪定や施設改善・環境整備も市と連携して行います。

【お子さんの様子について】

13 基本的な生活習慣は概ね身に付いていると回答した方が多かったのですが、16 正しい言葉づかいについては A が10%と昨年よりもさらに低くなっています。指導の重点として取り組んでいきます。また、17 PTA や地域行事への参加は AB 合わせた肯定的評価が65%と昨年より高くなっています。子供を家庭や地域で育てるためにも参加を促していきます。

教職員は日頃から一人一人の児童を丁寧に見取り、保護者や地域の方々々と連携し、それぞれに適した指導をしようと努力しておりますが、まだ十分ではないこともあるかと思えます。今後さらに研修等で指導力を高めるとともに、児童理解を深め、保護者の方々とのコミュニケーションを大切に、良好な関係を築きながら効果的な連携を図って参ります。