

**12月7日（水）学校歯科医による歯科指導
—2年生・4年生の様子—**

学校歯科医の宮川先生と歯科衛生士の中島さんから歯についての大切なことを教えていただきました。

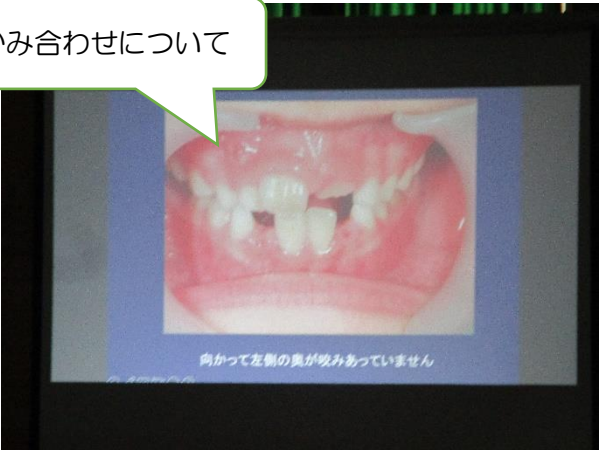


みんな真剣な様子で話を聞いていますね。



宮川先生が実際に撮影した貴重な資料をたくさん見せていただきました。

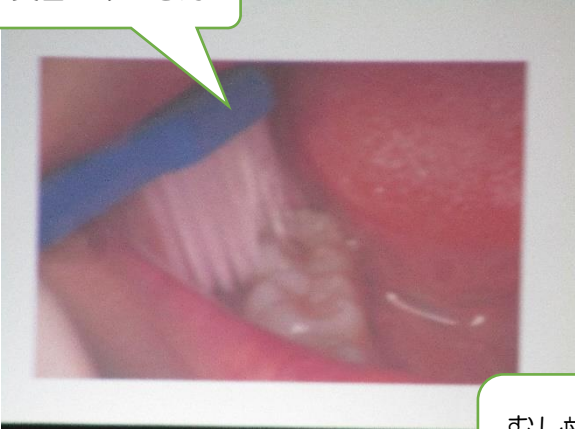
かみ合わせについて



すすんだむし歯の状態



奥歯のみがき方



わんちゃんも頑張っているよ～！



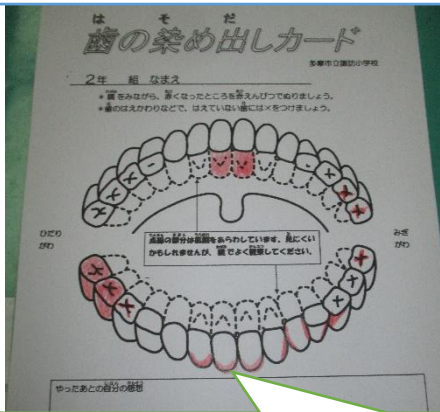
むし歯ができる4つの原因

どうしてむし歯ができるのか？

《4つの原因と要因》

- ①むし菌
- ②甘い食べ物(砂糖)
- ③汚れている時間
- ④歯の質と歯並び

歯垢染め出し検査の方法についての説明



準備するもの



染め出しカードの記入方法について
—観察のポイントなど—
提出期限は12月19日(月)

今日持ち帰るものです!

歯科衛生士の中島さんからみがき方のポイントや
歯ブラシの持ち方をを実際に見せてもらいました。



染め出し綿棒はこうやって歯にまんべんなく
ぬりますよ。裏側も忘れずに!



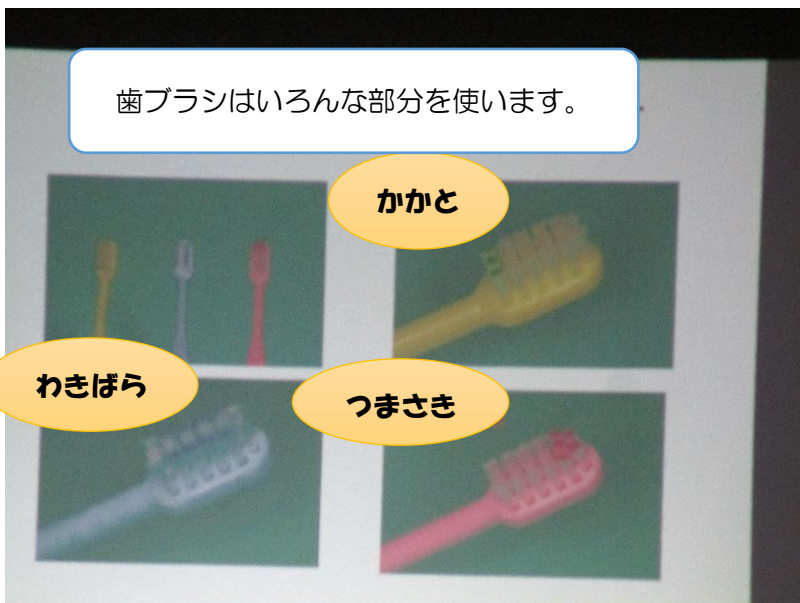
歯ブラシはいろいろな部分を使います。

かかと

わきばら

つまさき

前歯を歯ブラシのわきばらで
みがきます。



2・4年生は学んだことを忘れずに、これからもしっかり歯みがきをして、むし歯0本を目指そう!