



赤丸の数字は、2枚目の相談窓口の番号です。  
他の相談窓口も2枚目にあります。

主に、SNSを含むいじめ・不登校に関する相談



いじめや不登校、引きこもりなど、学校生活のことについて相談したい。



えすえぬえす SNS



非行や暴力、犯罪被害などを相談したい。



メール



でん電 電話

えすえぬえすとうきょういくそうだん SNS等教育相談

3

かんがえよう!いじめ・SNS@Tokyo

4

きょういくそうだんいっばん とうきょうと そうだん 教育相談一般・東京都いじめ相談ホットライン

2

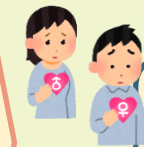
とうきょうとじどうそうだん 東京都児童相談センター

1

ヤング・テレホン・コーナー

6

心・性・命などをめめた 学校生活の悩みに関する相談



こころや性、命に関する悩みなどを聞いてほしい。



えすえぬえす SNS



メール



でん電 電話

こたエール

10

こころといのちのほっとライン

11

じどう せいと せいぼうりょく まも そうだんまどぐち 児童・生徒を性暴力から守るための相談窓口

8

せいぼうりょくきゅうえん な な 性暴力救援ダイヤルNaNa

9

こころの電話相談

12



じどう せいと  
児童・生徒のみなさんへ

ふあん なや  
不安や悩みがあるときは ...

ひとり なや  
一人で悩まず、相談しよう



くしちようそんりつがっこうよう  
区市町村立学校用  
れいわ ねん がつ げん  
令和6年7月版

S SNS  
✕ メール  
電 電話

いじめ・不登校に関する相談

主に、SNSやメール

学校生活や家庭での悩みに関する相談

心・性・命などをめぐる

1 はな とうきょうこども  
**話してみなよ 東京子供ネット** 電

いじめ、体罰、虐待等の子供の人權侵害に関する相談

フリーダイヤル はなして みなよ  
**0120-874-374** 平日 9:00~21:00  
土日祝日 9:00~17:00  
東京都児童相談センター (年末年始を除く)  
(子供の権利擁護専門相談事業)

2 きょういくそうだんいっばん とうきょうと そうだん  
**教育相談一般・東京都いじめ相談ホットライン** ✕ 電

いじめ、学校生活、家族・友人関係、  
ヤングケアラー等に関する相談

24時間対応  
**0120-53-8288** ホームページ内から  
メール相談もできます。  
東京都教育相談センター

3 えすえぬえすとうきょういくそうだん S  
**SNS等教育相談** 電

ニックネームや通称名を使って  
相談することもできます。  
毎日 15:00~23:00  
(受付は22:30まで)  
東京都教育相談センター

4 かんが えすえぬえす とうきょう S  
**考えよう!いじめ・SNS@Tokyo** 電

いじめ防止とSNSの適切な利用に役立つ  
ウェブサイト・アプリ  
◆「こころ空模様チェック」アプリを使って、  
東京都いじめ相談ホットラインに電話ができます。  
◆こたエールのネット相談受付フォームにつながります。  
東京都教育委員会

5 じかんこどもえすおーえす 電  
**24時間子供SOSダイヤル** 電

いじめの問題やその他の子供に関する相談全般  
フリーダイヤル なやみいおう  
**0120-0-78310**  
文部科学省が管理しており、東京都内からかけ  
ると、東京都教育相談センターにつながります。

6 ヤング・テレホン・コーナー 電

非行、いじめ、不登校、犯罪被害等に関する相談

24時間対応  
**03-3580-4970**  
警視庁 少年相談係  
◆月~金 8:30~17:15  
専門の担当者(心理職・警察官)が対応  
◆夜間、土日祝日・年末年始  
宿直の警察官が対応

7 せんわそうだん 電  
**よいこに電話相談** 電

学校、子育て等、  
子供に関する相談全般

よいこに  
**03-3366-4152**  
東京都児童相談センター  
平日 9:00~21:00  
土日祝日 9:00~17:00 (年末年始を除く)

8 じどう せいと せいほうりょく まも そうだんまどぐち S  
**児童・生徒を性暴力から守るための相談窓口** ✕ 電

教職員等による児童・生徒への  
性暴力等に関する通報、相談

◆月、火、木 15:00~18:00  
◆土 9:00~12:00  
東京都教育委員会

9 せいほうりょくきゆうえん な な 電  
**性暴力救援ダイヤルNaNa** 電

性暴力・性被害に関する相談

24時間対応  
**03-5577-3899**  
性暴力救援センター・東京

10 こたエール S 電  
ネット・スマホのトラブル相談  
なやみゼロに 月~土 15:00~21:00 (祝日・年末年始を除く)  
**0120-1-78302**  
※メール相談は 24時間

ら い ん  
**LINEアカウント**  
「相談はっとLINE@東京」  
東京都教育委員会

11 こころといのちのほっとライン S 電  
はなしてなやみ  
**0570-087478** 毎日 12:00~翌朝5:30  
東京都保健医療局

生きることに悩んでいる人の  
ための相談

12 せんわそうだん 電  
**こころの電話相談** 電

心の健康に関する相談 平日9:00~17:00(土日祝日、年末年始を除く)

<p>港、新宿、品川、目黒、 大田、世田谷、渋谷、 中野、杉並、練馬</p> <p><b>03-3302-7711</b></p>	<p>千代田、中央、文京、台東、 墨田、江東、豊島、北、荒川、 板橋、足立、葛飾、江戸川、 島しょ地域</p> <p><b>03-3844-2212</b></p>	<p>多摩地域 (23区、島しょ地域以外)</p> <p><b>042-371-5560</b></p>
---	--	--

東京都立精神保健福祉センター

13 せんわそうだんしつ 電  
**こころの電話相談室** 電

子供の行動や心の発達等に関する相談

**042-312-8119**  
月~金 9:00~12:00  
(土日祝日、年末年始を除く)  
東京都立小児総合医療センター

14 たましきょういく 電  
**多摩市教育センター** 電

例) 子供の性格や行動、学校生活、子育て等に関する相談

**042-372-1038**  
◆区市町村の相談機関の内容を記載  
多摩市教育委員会

ふあん なや だれ みちか しんらい おとな うえ  
不安や悩みは誰にでもあります。身近にいる信頼できる大人や、上にある相談機関に相談してみましょう。