

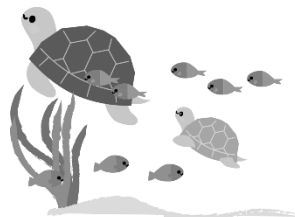
わかばだより

令和7年8月27日(水)
多摩市立西落合小学校
特別支援教室 わかば
9月号

2ステージが始まります!

初秋の季節とはいえ暑い日が続いております。皆様いかがお過ごしでしょうか。夏休みを終えたわかばの子どもたちに成長を感じています。学習に生活に実りの秋が始まりそうです。

2ステージも、子供たちが元気に学校に通うことができるように、わかばでも子どもたちの心と身体に気を配りながら指導を進めてまいりますので、ご協力の程よろしくお願いします。



お知らせ

2ステージの予定

2ステージ指導期間	9月3日(水)~12月17日(水)
面談期間	12月8日(月)~12月12日(金) 個人面談【希望制】
授業公開	10月6日(月)~10月10日(金)
保護者会	なし(1月に2校合同保護者会を予定しています。)

※ 2ステージの指導日決定通知をご確認の上、お子さんにわかばの曜日と時間をお伝えください。

※ 指導日には、わかばの持ち物(B5 ファイル、A4ファイル、筆箱等)を必ず持たせてください。

退室・指導延長等の意向確認について



先日は、面談にお越しいただきありがとうございました。その際、来年度のわかばの利用についてご意向を伺ったところではありますが、改めて書面で確認させていただきたいと考えています。本日配布いたしました「特別支援教室に係る退室・指導延長等の意向確認について」をお読みいただき、意向をご記入の上、9月5日(金)までに担任またはわかばまでご提出ください。(今年度途中から入室された場合は、提出不要です。)