

# わかばだより



令和6年8月28日(水)  
多摩市立西落合小学校  
特別支援教室 わかば  
9月号

## 2ステージが始まります!

長い夏休みが終わり、学校が始まりました。皆様いかがお過ごしでしょうか。静かだった学校も、子どもたちの声でにぎやかになりました。夏休みはいかがでしたでしょうか。子どもたちから夏休みの思い出や体験などが聞くことができるのを今からとても楽しみにしています。この夏を経て成長した子どもたちにとって、2ステージも学習に生活に実りある学校生活が送れるよう、心と身体に気を配りながら指導を進めてまいります。今期もご理解とご協力の程よろしく申し上げます。



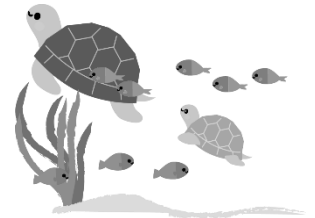
## お知らせ

### 2ステージの予定

2ステージ指導期間	9月4日(水)~12月18日(水)
面談期間	12月9日(月)~12月20日(金) 個人面談【希望制】
授業公開	10月7日(月)~10月11日(金)
保護者会	なし(1月に2校合同保護者会を予定しています。)

※ 2ステージの指導日決定通知をご確認の上、お子さんにわかばの曜日と時間をお伝えください。

※ 指導日には、わかばの持ち物(B5ファイル、A4ファイル、筆箱等)を必ず持たせてください。



### 退室・指導延長等の意向確認について

先日は、面談にお越しいただきありがとうございました。その際、来年度のわかばの利用についてご意向を伺ったところではありますが、改めて書面で確認させていただきたいと考えています。本日配布いたしました「特別支援教室に係る退室・指導延長等の意向確認について」をお読みいただき、意向をご記入の上、9月6日(金)までに担任またはわかばまでご提出ください。