

第17回 定期総会議案書

2021年度活動報告 及び 2022年度活動予定

次第

1. 開会の言葉
2. 事務局本部代表挨拶
3. 校長挨拶
4. 議長団選出
5. 議事
 - ①2021年度活動報告
 - ②2021年度会計決算報告
 - ③2021年度会計監査報告
 - ④2022年度事務局本部役員と活動委員及び会計監査委員の選出承認
 - ⑤2021年度事務局本部役員と活動委員及び会計監査委員の解任
 - ⑥新事務局本部代表挨拶
 - ⑦2022年度活動方針（案）
 - ⑧2022年度予算案審議
6. 議長団解任
7. 閉会の言葉



日 時： 2022年5月10日（火）午後3時より
場 所： 西落合小学校 体育館
持ち物： 本議案書 上履き 来校証

総会への出欠の
登録はこちらから↓



西落合小 PTCA



目次

☆ごあいさつ	1
☆2021 年度活動報告	
* 事務局本部	2
* 校外活動委員会	4
* 防犯防災委員会	5
* 環境美化委員会	6
* クラス委員会	7
☆2021 年度会計報告	8
☆2022 年度活動方針(案)	18
☆2022 年度予算(案)	19
☆西落合小 PTCA 規約	21
☆西落合小 PTCA 規約改正他	29
☆2022 年度西落合小 PTCA 役員名簿	別紙



ごあいさつ

西落合小 PTCA 事務局本部代表

2021 年度の PTCA 活動を振り返り、大きな反響を呼んだのが地域の方への腕章の貸し出しでした。保護者が感じる防犯面の不安や、地域の方が安心して防犯活動ができるようにしたのが腕章の貸し出しでした。菜の花だよりでも地域の方の紹介をさせていただき、腕章貸し出しを広報したことによって、防犯に関して、安心感がより一層高まったとの声を保護者の方に聞くことができました。今後も、保護者や地域の方に寄り添うような PTCA でありたいと思っております。

また、西落合小学校内ホームページに PTCA ホームページを移行することによって、PTCA 役員による活動の内容が理解しやすくなったり、より身近に西落合小 PTCA 活動への興味、関心を寄せやすくなったりしたと保護者の方に、お言葉をかけていただきました。

今年度の活動はコロナ禍の 2 年目ということもあり、オンラインによる会議や、コロナが収まった頃には対面による会議とハイブリッドで効率的に行われてきました。それにより、PTCA 活動の歩みを止めることなく進められました。

2022 年度も、その歩みを止めることなく PTCA 活動にご協力いただけたらと思います。引き続き、PTCA 活動にご協力をよろしく申し上げます。

西落合小学校長 池田 泰章

校庭の木々が、新緑鮮やかな若葉に包まれ、さわやかな季節を迎えております。PTCA の皆様には、日頃よりの学校支援に対しまして、心より感謝いたします。

本年は、本校が「コミュニティスクール」となって 3 年目の年となります。今まで以上に、地域の皆様との連携を大切にしていまいります。

さて、西落合小学校では、子供たち一人一人に「生きる力」を育むために、具体的な目標と方策を立て、取り組んでおります。教育は、教師と保護者が共に育むこと（共育）、力を合わせて育むこと（協育）により、子供を取り巻く社会全体が響き合い育むこと（響育）ができます。学校と家庭、地域全体で子供への思いが調和できるよう「笑顔がいっぱい、西落合小学校」をスローガンに掲げ、毎日、笑って、楽しく、幸せになれる小学校「笑楽幸（しょうがっこう）」をつくってまいります。その際、とりわけ大切なことは、PTCA の皆様との連携です。今後も、様々な教育活動の中で「連携」を大切に進めていきたいと考えております。今回ご退任されます PTCA の役員の皆様におかれましても、今後も引き続き、ご支援・ご協力のほど、どうぞよろしくお願いいたします。

これからも、子供たちが充実した学校生活を過ごすことができますよう、全教職員で取り組んでまいります。PTCA の皆様には、本校の教育活動に対する深いご理解と温かいご協力を心より願います。結びとなりますが、本日の PTCA 総会が滞りなく終わることができるよう、ご祈念申し上げまして、私からの挨拶とさせていただきます。

【2021 年度 事務局本部 活動報告】

事務局本部代表



◆事務局本部

	活動内容	広報誌・議案書
5月	新事務局本部役員 顔合わせ 委員長ミーティング開催（委員会ごとに分散して実施） 保険更新手続き 青少協定例会出席	菜の花だより第1号 発行
6月	第16回定期総会（書面開催） PTCA 会費の管理	
7月	第1回学校運営協議会・学校保健委員会出席 第1回代表者会（書面開催）	菜の花だより第2号 発行
9月	事務局本部会・委員長ミーティング（オンライン開催）	菜の花だより第3号 発行
10月	第2回学校運営協議会・学校保健委員会（書面）	
11月	青少協定例会出席 第3回学校運営協議会・学校保健委員会出席 教育訪問合同懇談会出席	菜の花だより第4号 発行
12月	青少協定例会出席 第2回代表者会開催 青少協定例会出席	菜の花だより第5号 発行
1月	2022年度 PTCA 役員募集開始（三役） 新ホームページ公開	菜の花だより特大号 発行
2月	2022年度 PTCA 役員1次募集開始 新入生役員募集開始 事務局本部会開催 教育振興費精算	菜の花だより入学特別号 発行 菜の花だより第6号 発行
3月	第4回学校運営協議会・学校保健委員会出席 2022年度 PTCA 役員2次募集開始 第3回代表者会開催 青少協定例会（書面） 委員長ミーティング開催 会計監査	
4月	新旧役員全体会 サポートスタッフ募集支援	菜の花だよりサポスタ号 発行 総会のお知らせ 発行 第17回定期総会議案書 発行
5月	第17回定期総会	

◆小P活動報告

- 5月 春のまち美化キャンペーン（コロナ感染防止等のため中止）
小P連*総会（書面開催）
- 6月 第1回まち美化推進協議会出席
- 7月 第1回多摩市学校給食献立検討市民懇談会出席
- 10月 市長・教育長懇談会（オンライン開催）「コロナ禍を生きる子どもたちの実情と変化」
第2回まち美化推進協議会出席
秋のまち美化キャンペーン唐木田駅周辺・多摩センター駅周辺参加
- 11月 第2回多摩市学校給食献立検討市民懇談会出席
- 12月 講演会（オンライン開催）「よりよいPTA活動を考える」
- 2月 第3回多摩市学校給食献立検討市民懇談会（中止）
小P連全体会出席（オンライン開催）
第3回まち美化推進協議会（書面開催）

- ・ 印刷・配布・・・・・・・・小P連だより号外、菜の花だより第1～6号、サポートスタッフ一覧表
- ・ 配布・・・・・・・・菜の花だより特大号、第17回定期総会議案書
- ・ 適宜コピー用紙、文具等注文

*小P連（正式名：多摩市立小学校PTA連絡協議会）は、多摩市内の各小学校のPTA代表で構成され、子供たちの学校活動をより良くするために相互に協力し意見・情報交換、研修会等を行う場です。また、推薦委員輪番制により、2020・2021年度は多摩市まち美化推進協議会委員を担当しました。

☆オンライン開催された市長・教育長懇談会、講演会、小P連全体会では、コロナ禍での各校の取り組みや問題点などをテーマに、他校との情報交換を行いました。学校の状況や地域の特性に合わせて、各校様々な課題がありながらも、より良い活動内容にするため、他校の工夫を自校へ活かさないかと積極的に情報交換を行っていました。代表として皆さんの声を市長、教育長へ届けられたこと、他校の保護者意見を拝聴できたこと、1年を通して大変実りのある会でした。

☆多摩市学校給食献立検討市民懇談会では、休校明けのコロナ対策の工夫や、季節の行事に応じた献立の工夫を聞くことができました。給食試食会や食育に関する講演会、夏休みの給食センター見学なども、感染状況が改善すれば受け入れていただけるそうです。

☆ [まち美化推進委員より]

コロナ禍という事もあり、昨年度は活動が中止となってしまいましたが、今年度は協議会も2回対面で参加できました。まち美化キャンペーンも、規模を縮小しての開催でしたが、参加をすることができました。協議会では、海洋プラスチックと多摩市の河川のプラスチックごみについてのお話を聞く事ができました。

【2021 年度 校外活動委員会活動報告】



校外活動委員長

◆活動スケジュール、活動内容

- 8月 こども夏祭り
夏休みラジオ体操
- 9月 あいさつ運動
- 10月 合同公演会
- 11月 地域ミニスポーツ大会
- 12月 地域交流イベント
合同夜間パトロール
- 1月 どんど焼き

残念ながら今年度は新型コロナウイルスの関係によりどんど焼きが未公開での開催となりました。

地域ミニスポーツ大会が中止となりましたが12月に代わりとして新しく地域交流イベントを開催することができました。その他の行事は合同夜間パトロール以外、中止となりました。

◆各種会議出席

- 5月 青少協役員会
- 6月 青少協役員会
- 7月 合同公演会、青少協定例会
- 10月 青少協役員会
- 11月 青少協定例会、役員会
- 12月 定例会
- 3月 青少協役員会

◆委員長より

2年間校外活動委員会委員長を勤めさせて頂きました。この2年間、新型コロナウイルスの影響により子供たちの楽しめる行事が相次いで中止となってしまいましたが、今年度は密を避けながらできる行事を青少協の方々と話し合い新しく地域交流イベントを落合中学校の生徒に協力していただき大盛況となりました。

次年度はあらためていろいろな行事ができることを願ひまして委員長の挨拶とさせていただきます。

みなさん1年間ご協力いただきましてありがとうございました。

【2021 年度 防犯防災委員会活動報告】



防犯防災委員長

◆活動スケジュール、活動内容

- ・ 付き添い登下校（Google フォームでの意見集約へ変更）
- ・ 校外パトロール（コロナ渦のため、防犯、クラス委員、サポートスタッフで実施）
- ・ 青少協夜間パトロール
- ・ セーフティ教室
- ・ 横断旗管理

◆各種会議出席

- ・ 代表者会
- ・ こども 110 番連絡協議会
- ・ 青少協定例会

◆各種手紙の発行

- ・ 防犯だより発行
- ・ 防犯安全マップ更新

◆その他

- ・ PTCA 役員・地域の方への腕章貸与
- ・ 見守りをしている地域ボランティアさんへの子供たちからのお礼の色紙、メダルのプレゼント

◆委員長より

地域、保護者、教職員、防犯防災委員会、PTCA 役員の皆様、1 年間防犯防災委員会の活動にご協力いただきましてありがとうございました。

【2021 年度 環境美化委員会活動報告】



環境美化委員長

◆活動スケジュール、活動内容

- ・ 花壇整備
(5/25, 26 6/9, 30 7/6 9/8, 28 10/26 11/16 12/24 1/13, 29 2/15 3/16)
- ・ 種苗、土の購入
- ・ 種苗の植え付け (5/26 6/9 7/6 10/26 11/16 12/24 1/13, 29 2/15 3/16)
- ・ 美化活動
- ・ クリスマスツリーの飾り付け、撤去 (11/25 12/24) ※落合児童館と合同
- ・ 倉庫清掃 (2/15)

◆各種会議出席

- ・ 代表者会議 (委員長)
- ・ 委員会ミーティング (5/26 7/6)

◆その他

- ・ ブログ更新
- ・ 活動記録作成
- ・ 会計報告作成
- ・ トラブル対応

◆委員長より

昨年度に続きコロナ禍での委員会活動となりましたが、今年は四季を感じられる花壇をコンセプトに子供たちに楽しんでもらえるような環境作りを目指して参りました。皆様のご理解・ご協力のもと無事に活動を行うことができました。1年間本当にありがとうございました。

【2021 年度 クラス委員会活動報告】



高学年クラス委員長

低学年クラス委員長

◆活動スケジュール、活動内容

◎図書係

- ・ 図書室の図書修繕手伝い 10/4 実施、2/7 中止
- ・ 読み聞かせサポスタ募集・シフト作成 11 月実施

◎集金係

- ・ PTCA 会費集金・入金確認作業（5～6 月）

◎寄付本係

- ・ 保護者に向けて学級文庫用の寄付本募集（7 月）
- ・ 集まった寄付本の修繕（10 月）

◎学校行事係

- ・ 運動会・学芸会のサポスタの仕事確認・シフト作成（5 月・11 月）
（コロナ感染拡大のためサポスタ動員中止）

◆各種会議出席

- ・ 三役・委員長会議（委員長のみ）
- ・ 代表者会（委員長のみ）
- ・ 地域サポーター川口妃都美さんと読み聞かせボランティアについての打ち合わせ
（委員長のみ）

◆各種手紙の発行

- ・ PTCA 会費納入のお知らせ
- ・ 寄付本募集のお知らせ
- ・ 読み聞かせサポスタ募集のお知らせ

◆その他

クラス委員全体

- ・ 防災防犯委員会が年 2 回行っている校外防犯パトロールに各自協力
- ・ 道徳授業地区公開講座への参加（中止）
- ・ セーフティ教室への参加（中止）

◆委員長より

来年度へ向けて活動をつなげていくことができたことに感謝いたします。1 年間、クラス委員会の活動にご理解・ご協力いただき、本当にありがとうございました。

2021年度会計報告

〔一般会計〕

(単位：円)

1. 収入の部

	費目	予算額	収入額	差額	内 訳
収入	前年度繰越金	418,643	418,643	0	
	PTCA会費	822,500	818,750	-3,750	年額@2,000×384名(家庭数：360名,教職員24名) 児童同時在学@500×97名 夏休み明け始業日～冬休み前転入:1,000円×1家庭(1名)、 1,250円×1家庭(2名)
	利子		2	2	
	合 計	1,241,143	1,237,395		

2. 支出の部

	費目	予算額	支出額	差額	内 訳
運営	PTCA保険	41,089	41,309	-220	総合賠償責任保険7,330 (460名：児童数) ※振込手数料220円 団体傷害保険33,759 (@93×363世帯：家庭数)
	全体の印刷・用紙代	100,000	77,464	22,536	総会議案書外注印刷、葉の花特大号外注印刷、コピー用紙購入代
	ICT推進費用	30,000	19,800	10,200	モバイルルーター利用料
	事務用品・備品購入費	20,000	440	19,560	ゴミ袋・テープ代
活動	事務局本部活動費	20,000	2,000	18,000	別記①
	校外活動委員会活動費	3,000	0	3,000	
	防犯防災委員会活動費	40,000	25,220	14,780	別記②
	環境美化委員会活動費	50,000	49,993	7	別記③
	クラス委員会活動費	10,000	0	10,000	
	夏まつり協賛金	5,000	0	5,000	中止
	青少協賛金	5,000	5,000	0	協賛金
	合同講演会費	30,000	0	30,000	中止
教育振興	クラス運営補助金	132,000	127,788	4,212	別記④
	学校教育補助金	50,000	49,840	160	別記⑤
	図書購入費	100,000	99,826	174	別記⑥
	学級文庫購入費	20,000	19,990	10	別記⑦
	授業補助書籍費	75,000	74,712	288	別記⑧
	音楽鑑賞会	12,000	0	12,000	中止
	道徳授業公開講演会費	20,000	0	20,000	中止
	入学式・卒業式花代	25,000	25,000	0	花道用
慶弔関係	卒業記念品代	94,200	88,280	5,920	記念品@1,000×72名・胸花@220×72名+担任2名
	離任式花束代	8,000	6,000	2,000	花束@2,000×3個
	慶弔費	10,000	0	10,000	
その他	周年記念積立金	30,000	30,000	0	周年記念積立金口座へ入金
	備品購入・修理積立金	50,000	50,000	0	備品購入・修理積立金口座へ入金
	予備費	260,854	0	260,854	
	次年度繰越金		444,733		
	合 計	1,241,143	1,237,395		

前頁の通り会計報告致します。

2022年 3月 27日

会 計

会計監査の結果、相違ないことを認めます。

2022年 3月 27日

会計監査

HP 掲載版につき、署名、
捺印を省略しています

(単位：円)

別記①：事務局本部会計報告

予算 20,000

支出

項目	金額	内 訳
小P連会費	2,000	
残金	18,000	
合 計	20,000	

別記②：防犯防災委員会会計報告

予算 40,000

支出

項目	金額	内 訳
備品	1,100	テープ、封筒、結束バンド等
郵送料	11,974	こども110番協力家庭へお手紙郵送料等
防犯ホルダー	8,246	新1年生用ネームホルダー
防犯バトロール証	3,300	新1年生用
交通費	600	外部会議出席のための車代
残金	14,780	
合 計	40,000	

別記③：環境美化委員会会計報告

予算 50,000

支出

項目	金額	内 訳
苗・花・土 他	46,857	苗・培養土・球根等
備品	1,336	ゴミ袋
交通費	1,800	買い出しのための車代
残金	7	
合 計	50,000	

別記④：クラス運営補助金会計報告

予算 132,000

支出

(1~2年@7,000・3~6年@10,000)

クラス	金額	残金	内 訳 (クラス別予算)
1年1組	6,760	240	クラス運営補助金 明細参照
1年2組	6,760	240	〃
1年3組	6,760	240	〃
2年1組	6,890	110	〃
2年2組	6,890	110	〃
2年3組	6,890	110	〃
3年1組	9,902	98	〃
3年2組	9,850	150	〃
4年1組	9,391	609	〃
4年2組	9,501	499	〃
5年1組	9,310	690	〃
5年2組	9,817	183	〃
5年3組	9,927	73	〃
6年1組	9,570	430	〃
6年2組	9,570	430	〃
合 計	127,788	4,212	

クラス運営補助金

全体予算 ¥132,000

日付	項目	金額	残高	領収書No.	備考
6/15	タッチペン 合計462本	¥50,820		タッチペン領収書	各クラスの金額に含む
クラス	項目	金額	残高	領収書No.	備考 (クラス別予算)
1年1組 (別紙1)	タッチペン25本 収納BOX 紙粘土	¥6,760	¥240	タッチペン領収書 ① ②	¥7,000
1年2組 (別紙2)	タッチペン25本 収納BOX 紙粘土	¥6,760	¥240	タッチペン領収書 ① ②	¥7,000
1年3組 (別紙3)	タッチペン25本 収納BOX 紙粘土	¥6,760	¥240	タッチペン領収書 ① ②	¥7,000
2年1組 (別紙4)	タッチペン26本 学習シール プロッキー (マジック)	¥6,890	¥110	タッチペン領収書 ① ②	¥7,000
2年2組 (別紙5)	タッチペン26本 学習シール プロッキー (マジック)	¥6,890	¥110	タッチペン領収書 ① ②	¥7,000
2年3組 (別紙6)	タッチペン26本 学習シール プロッキー (マジック)	¥6,890	¥110	タッチペン領収書 ① ②	¥7,000
3年1組 (別紙7)	タッチペン36本 収納BOX 蛍光ペン	¥9,902	¥98	タッチペン領収書 ① ②	¥10,000
3年2組 (別紙8)	タッチペン36本 収納BOX 蛍光ペン	¥9,850	¥150	タッチペン領収書 ① ②	¥10,000
4年1組 (別紙9)	タッチペン38本 マーカーペン (プロッキー)	¥9,391	¥609	タッチペン領収書 ①	¥10,000
4年2組 (別紙10)	タッチペン39本 マーカーペン (プロッキー)	¥9,501	¥499	タッチペン領収書 ①	¥10,000
5年1組 (別紙11)	タッチペン29本 マーカーペン	¥9,310	¥690	タッチペン領収書 ①	¥10,000
5年2組 (別紙12)	タッチペン29本 マジックインキ	¥9,817	¥183	タッチペン領収書 ①	¥10,000
5年3組 (別紙13)	タッチペン30本 マジックインキ	¥9,927	¥73	タッチペン領収書 ①	¥10,000
6年1組 (別紙14)	タッチペン36本 カラーペン シール	¥9,570	¥430	タッチペン領収書 ① ②	¥10,000
6年2組 (別紙15)	タッチペン36本 カラーペン シール	¥9,570	¥430	タッチペン領収書 ① ②	¥10,000
	合 計	¥127,788	¥4,212		

副校長



会計

会計監査

HP掲載版につき、署名、
捺印を省略しています

別記⑤ 学校教育補助金

予算 ¥50,000

日付	項目	金額	残高	領収書 No.	備考
9/30	コンパクトスピーカー	¥41,700	¥8,300	①	2,780円×15クラス
12/1	印刷機マスター、鉛筆削り	¥8,140	¥160	②	
	合 計	¥49,840	¥160		

会計

会計監査

HP 掲載版につき、署名、
捺印を省略しています

別記⑥ 図書購入費（書籍リスト）

予算 ¥100,000

日付	書籍名	購入先	数量	金額	残高	領収書
8/27	かいけつぞろり うちゅう大さくせん	ブックオフ	1	400	99600	①
8/27	かいけつぞろり ロボット大さくせん	ブックオフ	1	300	99300	//
8/27	怪談オウマガドキ学園 6	ブックオフ	1	300	99000	//
8/27	怪談オウマガドキ学園 7	ブックオフ	1	300	98700	//
8/27	怪談オウマガドキ学園 8	ブックオフ	1	350	98350	//
8/27	怪談オウマガドキ学園 10	ブックオフ	1	350	98000	//
8/27	怪談オウマガドキ学園 11	ブックオフ	1	500	97500	//
8/27	怪談オウマガドキ学園 12	ブックオフ	1	500	97000	//
8/27	怪談オウマガドキ学園 13	ブックオフ	1	200	96800	//
8/27	怪談オウマガドキ学園 15	ブックオフ	1	500	96300	//
8/27	三国志 3	ブックオフ	1	110	96190	//
8/28	二平方メートルの世界で	丸善	1	1650	94540	②
8/28	青空晴之介	丸善	1	1320	93220	//
8/31	100回目のお引越し	ブックオフ	1	99	93121	③
8/31	うたってあそぼうえかきうた	ブックオフ	1	180	92941	//
8/31	おおかみこどもの雨と雪	ブックオフ	1	99	92842	//
8/31	こども絵かきうた100曲	ブックオフ	1	270	92572	//
8/31	すえっこ0ちゃん	ブックオフ	1	99	92473	//
8/31	せかいのトイレ	ブックオフ	1	630	91843	//
8/31	つまらない日もたのしくなるスヌーピー	ブックオフ	1	270	91573	//
8/31	ねこたち町	ブックオフ	1	99	91474	//
8/31	ねこ探！ねこもしゃべれば事件にあたる	ブックオフ	1	360	91114	//
8/31	ねこ探！地獄のさたもね次第	ブックオフ	1	180	90934	//
8/31	アリスインワンダーランド	ブックオフ	1	180	90754	//
8/31	オズの魔法使い（10歳までに読みたいシリ	ブックオフ	1	270	90484	//
8/31	キッチンでおやつマジック大百科	ブックオフ	1	1350	89134	//
8/31	ゲームブックさがしてみようみつめてみよう	ブックオフ	1	405	88729	//
8/31	ピーカーくんとそのなかまたち	ブックオフ	1	1035	87694	//
8/31	ピブリア古書堂の事件手帖	ブックオフ	1	180	87514	//
8/31	ルビイのぼうけん こんにちは！プログラミ	ブックオフ	1	675	86839	//
8/31	ロボットインザガーデン	ブックオフ	1	180	86659	//
8/31	夏に泳ぐ緑のクジラ	ブックオフ	1	315	86344	//
8/31	開幕！世界当たり前会議	ブックオフ	1	630	85714	//
8/31	小学生からはじめるわくわくプログラミング	ブックオフ	1	180	85534	//
8/31	世界のことはあそびえほん	ブックオフ	1	180	85354	//
8/31	赤毛のアン（10歳までに読みたいシリーズ	ブックオフ	1	270	85084	//
8/31	大家さんと僕	ブックオフ	1	270	84814	//
8/31	探検！発見！迷路絵本を100倍楽しむ本	ブックオフ	1	180	84634	//
8/31	電車で行こう！サンライズ出雲と夢の一畑電	ブックオフ	1	405	84229	//
8/31	物語の迷路	ブックオフ	1	450	83779	//
8/31	壁のなかの時計 ルイスと魔法使い協会	ブックオフ	1	99	83680	//
8/31	未来のミライ	ブックオフ	1	180	83500	//
8/31	チャレンジ小学国語辞典	ブックオフ	1	500	8174	⑤
8/31	チャレンジ小学国語辞典 コンパクト	ブックオフ	1	200	7974	//
8/31	チャレンジ小学国語辞典 新デザイン	ブックオフ	1	350	7624	//
8/31	三省堂こどもこくごじてん	ブックオフ	1	500	7124	//
8/31	新版 小学国語辞典	ブックオフ	1	200	6924	//
8/31	例解学習国語辞典	ブックオフ	1	350	6574	//
8/31	学研まんがNEW日本の歴史①	ブックオフ	1	300	6274	//
8/31	学研まんがNEW日本の歴史②	ブックオフ	1	300	5974	//

8/31	学研まんがNEW日本の歴史④	ブックオフ	1	400	5574	//
8/31	学研まんがNEW日本の歴史⑤	ブックオフ	1	600	4974	//
8/31	学研まんがNEW日本の歴史⑥	ブックオフ	1	600	4374	//
8/31	学研まんがNEW日本の歴史⑦	ブックオフ	1	700	3674	//
8/31	学研まんがNEW日本の歴史⑧	ブックオフ	1	700	2974	//
8/31	学研まんがNEW日本の歴史⑨	ブックオフ	1	700	2274	//
8/31	学研まんがNEW日本の歴史⑩	ブックオフ	1	700	1574	//
8/31	学研まんがNEW日本の歴史⑪	ブックオフ	1	700	874	//
8/31	学研まんがNEW日本の歴史⑫	ブックオフ	1	700	174	//
9/1	感染キャラクター図鑑	ブックオフ	1	1150	82350	④
9/1	教えて感染症かぜから新型コロナまで	ブックオフ	1	2150	80200	//
9/1	新型コロナウイルスハンドブック	ブックオフ	1	900	79300	//
9/1	アルケミスト②	ブックオフ	1	500	78800	//
9/10	ワンピース カラクリ城のメカ巨兵	ブックオフ	1	200	78600	⑤
9/10	ワンピース デッドエンドの冒険	ブックオフ	1	200	78400	//
9/10	ワンピース ロックダウン編	ブックオフ	1	110	78290	//
9/10	ワンピース 呪われた聖剣	ブックオフ	1	200	78090	//
9/10	ワンピース 千年龍伝説	ブックオフ	1	110	77980	//
9/10	いきもの 英語付き 小学館の図鑑ネオ	ブックオフ	1	1100	76880	//
9/10	むしをたべるくさ	ブックオフ	1	1001	75879	//
9/10	ダンゴムシみつけたよ	ブックオフ	1	900	74979	//
9/10	パラスポーツルールブック	ブックオフ	1	950	74029	//
9/10	バラリンピック大辞典	ブックオフ	1	1900	72129	//
9/10	ルルとララのアロハ!パンケーキ	ブックオフ	1	400	71729	//
9/10	歌姫フィニーと魔法の水晶	ブックオフ	1	800	70929	//
9/10	海辺の生物 小学館の図鑑ネオポケット	ブックオフ	1	500	70429	//
9/10	空色トバースとあたらしい友だち	ブックオフ	1	800	69629	//
9/10	昆虫 小学館の図鑑ネオポケット	ブックオフ	1	500	69129	//
9/10	水辺の生き物 小学館の図鑑ネオポケット	ブックオフ	1	800	68329	//
9/10	総力取材 東京2020オリ・パラ完全ガイド	ブックオフ	1	300	68029	//
9/10	日本の世界遺産 イラスト図解と写真でよく	ブックオフ	1	1500	66529	//
9/10	魔女パールと幸運の8つの宝石	ブックオフ	1	251	66278	//
9/14	シートンどうぶつ記 オオカミ王ロポ 絵本	ブックオフ	1	400	65878	⑥
9/14	シートンどうぶつ記 サンドヒルのおじか	ブックオフ	1	300	65578	//
9/14	フェアブル昆虫記 (教科書同)	ブックオフ	1	700	64878	//
9/14	学研まんがNEW日本の歴史③	ブックオフ	1	400	64478	//
10/11	ことばのかたち	ブックオフ	1	1200	63278	⑦
10/11	それいけズッコケ三人組①	ブックオフ	1	400	62878	//
10/11	でんせつのかきょだいあまんをはこべ	ブックオフ	1	900	61978	//
10/11	どうぶつ連想それだーれ	ブックオフ	1	650	61328	//
10/11	ほねほねザウルス⑧	ブックオフ	1	700	60628	//
10/11	わたしはあかねこ	ブックオフ	1	1150	59478	//
10/11	ジュデイ・モード探偵になる	ブックオフ	1	200	59278	//
10/11	ズッコケ三人組の未来報告	ブックオフ	1	400	58878	//
10/11	ドラえもん科学ワールド体と生命のふしぎ	ブックオフ	1	600	58278	//
10/11	ドラえもん科学ワールドミクロの世界	ブックオフ	1	700	57578	//
10/11	ドラえもん科学ワールド恐竜と失われた動物	ブックオフ	1	600	56978	//
10/11	ナミヤ雑貨店の奇蹟	ブックオフ	1	200	56778	//
10/11	新レインボーことわざ辞典	ブックオフ	1	110	56668	//
10/11	流れ星キャンプ	ブックオフ	1	500	56168	//
10/11	6年4組ズッコケ一家	ブックオフ	1	200	55968	//
10/11	うんこ	ブックオフ	1	1430	54538	//
10/11	はたらく細胞ウイルス&細菌図鑑	ブックオフ	1	1540	52998	//
10/11	はたらく細胞人体の不思議図鑑	ブックオフ	1	1540	51458	//
10/11	るるぶ ワンピース	ブックオフ	1	1375	50083	//
10/11	るるぶ びじゅチューンの旅	ブックオフ	1	1320	48763	//
10/11	青空晴之助③	ブックオフ	1	1320	47443	//

10/11	青空晴之助②	ブックオフ	1	1320	46123	//
10/12	えんとつ町のプペル	ブックオフ	1	1001	45122	⑧
10/12	ぼろイスのボス	ブックオフ	1	200	44922	//
10/12	水晶庭園の少年たち④	ブックオフ	1	400	44522	//
10/12	橋の下のこどもたち	アマゾン	1	680	43842	⑨
10/15	13さいのきみと戦国時代の「戦」の話をし	アマゾン	1	1540	42302	⑩
10/18	りゆうがあります	maruzen	1	1430	40872	⑪
10/27	もしもの図鑑 恐竜の飼い方	ブックオフ	1	550	40322	⑫
10/27	いえのおばけずかん	ブックオフ	1	950	39372	//
10/27	おいしい給食	ブックオフ	1	550	38822	//
10/27	しょうがくせいのおばけずかん	ブックオフ	1	950	37872	//
10/27	びょういんのおばけずかん	ブックオフ	1	800	37072	//
10/27	続わけあって絶滅しました。	ブックオフ	1	700	36372	//
11/24	グレッグのダメ日記⑬	啓文堂	1	1320	35052	⑬
11/24	疾風 Rond	啓文堂	1	858	34194	//
11/24	高尾山の木に会いに行く	啓文堂	1	1540	32654	//
11/24	鬼滅の刃ノベライズ④	啓文堂	1	935	31719	//
1/22	君型迷宮図	丸善	1	1320	30399	⑭
1/22	魂喰らい クロニクル千古の闇③	丸善	1	1980	28419	//
1/22	魔女みならいのキク	丸善	1	1320	27099	//
1/22	境界のボラリス	丸善	1	1540	25559	//
1/22	暗号クラブ⑪	丸善	1	935	24624	//
1/22	暗号クラブ⑫	丸善	1	935	23689	//
1/22	暗号クラブ⑬	丸善	1	968	22721	//
1/22	暗号クラブ⑭	丸善	1	968	21753	//
1/22	暗号クラブ⑮	丸善	1	968	20785	//
1/22	暗号クラブ⑯	丸善	1	968	19817	//
1/22	暗号クラブ⑰	丸善	1	968	18849	//
1/22	暗号クラブ⑱	丸善	1	935	17914	//
1/22	キャプテンマークと銭湯と	丸善	1	1430	16484	//
1/22	イケカジなぼくら⑥	丸善	1	704	15780	//
1/22	いみちえん⑯	丸善	1	748	15032	//
1/22	いみちえん⑰	丸善	1	748	14284	//
1/22	いみちえん⑱	丸善	1	770	13514	//
1/22	いみちえん⑲	丸善	1	770	12744	//
1/22	にんじんとごぼうとだいこん	丸善	1	1320	11424	//
1/22	もりの100かいだてのいえ	丸善	1	1320	10104	//
1/22	わらしべちょうじゃ	丸善	1	1430	8674	//
	合 計		145	¥99,826	¥174	

会計

会計監査

HP 掲載版につき、署名、
捺印を省略しています

別記⑦ 学級文庫購入費（書籍リスト）

予算 ¥20,000

日付	書籍名	購入先	数量	金額	残高	領収書	クラス
9/28	児童書 メアリと魔女の花	ブックオフ永山店	1	670	¥19,330	〃	1年1組
9/28	崖の上のポニョ	ブックオフ永山店	1	770	¥18,560	〃	〃
9/28	うたってペネロペ	ブックオフ永山店	1	620	¥17,940	〃	1年2組
9/28	児童書 ペネロペのはるなつあきふゆ	ブックオフ永山店	1	370	¥17,570	〃	〃
9/28	児童書 ペネロペかずをかぞえる	ブックオフ永山店	1	370	¥17,200	〃	〃
9/28	ひつじのショーンをさがせプレミアム	ブックオフ永山店	1	570	¥16,630	〃	1年3組
9/28	ひつじのショーンをさがせ	ブックオフ永山店	1	620	¥16,010	〃	〃
9/28	かいけつゾロリのおやじギャグ200連発	ブックオフ永山店	1	370	¥15,640	〃	2年1組
9/28	おばけどうぶつえん	ブックオフ永山店	1	520	¥15,120	〃	〃
9/28	児童書 おばけえんそく	ブックオフ永山店	1	220	¥14,900	〃	〃
9/28	児童書 すみれちゃんのあついなつ	ブックオフ永山店	1	220	¥14,680	〃	〃
9/28	いえのおばけずかん	ブックオフ永山店	1	830	¥13,850	〃	2年2組
9/28	児童書 すみれちゃん	ブックオフ永山店	1	220	¥13,630	〃	〃
9/28	児童書 すみれちゃんは1ねんせい	ブックオフ永山店	1	220	¥13,410	〃	〃
9/28	かいけつゾロリのもっとなぞなぞ200連発	ブックオフ永山店	1	370	¥13,040	〃	2年3組
9/28	のりものおばけずかん	ブックオフ永山店	1	830	¥12,210	〃	〃
9/28	すみれちゃんのすてきなプレゼント	ブックオフ永山店	1	620	¥11,590	〃	〃
9/28	名探偵コナン理科ファイル 天気秘密	ブックオフ永山店	1	520	¥11,070	〃	3年1組
9/28	児童書 がんくつ王	ブックオフ永山店	1	370	¥10,700	〃	〃
9/28	児童書 秘密の花園	ブックオフ永山店	1	370	¥10,330	〃	〃
9/28	名探偵コナン理科ファイル 力と動きの秘密	ブックオフ永山店	1	520	¥9,810	〃	3年2組
9/28	児童書 オズの魔法使い	ブックオフ永山店	1	370	¥9,440	〃	〃
9/28	名探偵コナン科学トリック	ブックオフ永山店	1	420	¥9,020	〃	4年1組
9/28	地震のサバイバル	ブックオフ永山店	1	930	¥8,090	〃	〃
9/28	名探偵コナン科学トリック②	ブックオフ永山店	1	420	¥7,670	〃	4年2組
9/28	無人島のサバイバル	ブックオフ永山店	1	880	¥6,790	〃	〃
9/28	広島風	ブックオフ永山店	1	370	¥6,420	〃	5年1組
9/28	ベイマックス	ブックオフ永山店	1	520	¥5,900	〃	〃
9/28	アナと雪の女王 エルサのサプライズ	ブックオフ永山店	1	370	¥5,530	〃	〃
9/28	塔の上のラプンツェル	ブックオフ永山店	1	520	¥5,010	〃	〃
9/28	気まぐれロボット	ブックオフ永山店	1	420	¥4,590	〃	5年2組
9/28	メアリと魔女の花	ブックオフ永山店	1	370	¥4,220	〃	〃
9/28	名探偵シャーロックホームズ四つの署名	ブックオフ永山店	1	370	¥3,850	〃	5年3組
9/28	名探偵シャーロックホームズ緋色の研究	ブックオフ永山店	1	370	¥3,480	〃	〃
9/28	名探偵シャーロックホームズ赤毛同盟	ブックオフ永山店	1	370	¥3,110	〃	〃
9/28	5秒後に意外な結末バンドラの赤い箱	ブックオフ永山店	1	770	¥2,340	〃	6年1組
9/28	5秒後に意外な結末 ミノタウロス	ブックオフ永山店	1	770	¥1,570	〃	〃
9/28	おもしろい本集めました①	ブックオフ永山店	1	370	¥1,200	〃	6年2組
9/28	おもしろい本集めました②	ブックオフ永山店	1	420	¥780	〃	〃
9/28	5分後に意外な結末エメラルドにかがやく風景	ブックオフ永山店	1	770	¥10	〃	〃
	合計		40	¥19,990	¥10		

会計

会計監査

HP掲載版につき、署名、
捺印を省略しています

別記⑧ 授業補助書籍費（書籍リスト）

予算 ¥75,000

日付	書籍名	購入先	数量	金額	残高	領収書
8/27	よだかの星	ブックオフ	1	1150	73850	①
8/27	ツェネズミ	ブックオフ	1	950	72900	〃
8/27	カエルのゴム靴	ブックオフ	1	950	71950	〃
8/27	宮沢賢治おもしろくてやくにたつ子どもの伝記	ブックオフ	1	300	71650	〃
8/27	宮沢賢治この人を見よ!	ブックオフ	1	600	71050	〃
8/27	銀河鉄道の夜 10歳までによみたい日本名作	ブックオフ	1	600	70450	〃
8/27	銀河鉄道の夜 つばさ文庫	ブックオフ	1	200	70250	〃
8/27	山男の四月	ブックオフ	1	1150	69100	〃
8/27	雪わたり いもとようこ 名作絵本	ブックオフ	1	900	68200	〃
8/27	土神ときつね	ブックオフ	1	950	67250	〃
8/27	狼森と 森、盗森	ブックオフ	1	1150	66100	〃
8/27	齋藤孝のイッキによめる!小学生のための宮沢賢治	ブックオフ	1	700	65400	〃
8/27	十公園林/ざしきぼっこのはなし	ブックオフ	1	400	65000	〃
8/31	さくら	ブックオフ	1	750	64250	②
8/31	どろんこハリー	ブックオフ	1	600	63650	〃
8/31	ながぐつをはいたねこ	ブックオフ	1	700	62950	〃
8/31	ジャックとまめのき	ブックオフ	1	900	62050	〃
8/31	ハリーのだいかつやく	ブックオフ	1	800	61250	〃
8/31	ハリーのセーター	ブックオフ	1	550	60700	〃
8/31	新はたらく自動車100点	ブックオフ	1	200	60500	〃
8/31	毎日がいのちのまつり	ブックオフ	1	950	59550	〃
8/31	いのちのまつり つながってる!	ブックオフ	1	1650	57900	〃
8/31	かばくん	ブックオフ	1	400	57500	③
8/31	てぶくろがいっぱい	ブックオフ	1	200	57300	〃
8/31	ことばのこぼこ	ブックオフ	1	1551	55749	〃
8/31	どんぐりむらのだいくさん	ブックオフ	1	750	54999	〃
8/31	はるがきた	ブックオフ	1	1150	53849	〃
8/31	もしも宇宙でくらしたら	ブックオフ	1	950	52899	〃
8/31	わたしちゃん、おはなしだいすき	ブックオフ	1	200	52699	〃
8/31	わんぱくだんのおぼけやしき	ブックオフ	1	600	52099	〃
8/31	わんぱくだんのかいていたんけん	ブックオフ	1	600	51499	〃
8/31	わんぱくだんのかきょうりゅうたんけん	ブックオフ	1	600	50899	〃
8/31	わんぱくだんのかきまつり	ブックオフ	1	700	50199	〃
8/31	ライフタイム	ブックオフ	1	1551	48648	〃
8/31	ランパンパン	ブックオフ	1	300	48348	〃
8/31	一休さん	ブックオフ	1	300	48048	〃
8/31	きのまつり	ブックオフ	1	300	47748	〃
8/31	せかいでいちばんつよい国	ブックオフ	1	1300	46448	〃
8/31	でんでんむしのかなしみ	ブックオフ	1	650	45798	〃
8/31	ランドセルは海を越えて	ブックオフ	1	900	44898	〃
8/31	遠い野ばらの村	ブックオフ	1	500	44398	〃
8/31	絵くんとことばくん	ブックオフ	1	1300	43098	〃
8/31	岳物語	ブックオフ	1	110	42988	〃
8/31	空とぶライオン	ブックオフ	1	700	42288	〃
8/31	伝統芸能 ポブラディア情報館	ブックオフ	1	4250	38038	〃
8/31	うまわねこ	ブックオフ	1	700	37338	④
8/31	おいしくたべる	ブックオフ	1	750	36588	〃
8/31	なきむし	ブックオフ	1	600	35988	〃
8/31	ネットでみたけどこれってホント?	ブックオフ	1	1300	34688	〃
8/31	マザーテレサ あふれる愛	ブックオフ	1	110	34578	〃
8/31	何のために生まれてきたの?希望のありか	ブックオフ	1	700	33878	〃
8/31	光のうつしえ	ブックオフ	1	500	33378	〃
8/31	日本のすがた2020	ブックオフ	1	200	33178	〃
8/31	風の靴	ブックオフ	1	750	32428	〃
8/31	本を読むわたし	ブックオフ	1	500	31928	〃
8/31	娘に語るお父さんの歴史	ブックオフ	1	200	31728	〃
8/31	こころのふしぎなぜ?どうして?	ブックオフ	1	200	31528	〃
8/31	なぜ?どうして?3年生!科学のふしぎ	ブックオフ	1	300	31228	〃
8/31	なぜ?どうして?科学のお話3年生	ブックオフ	1	300	30928	〃
8/31	社会のふしぎ なぜ?どうして?3年生	ブックオフ	1	500	30428	〃
9/1	はたらくじどう車しごとづくり①	honto	1	2530	27898	⑤
9/1	はたらくじどう車しごとづくり②	honto	1	2530	25368	〃
9/1	はたらくじどう車しごとづくり③	honto	1	2530	22838	〃
9/1	はたらくじどう車しごとづくり④	honto	1	2530	20308	〃
9/1	さるとびつき	honto	1	990	19318	〃
9/1	世界の子どもの遊び 文化のちがいがよくわかる	honto	1	3300	16018	〃
9/1	めざせ!動物のお医者さん	honto	1	1210	14808	〃
9/1	すがたをかえる食べもの⑥	honto	1	3080	11728	〃
9/1	すがたをかえる食べもの⑦	honto	1	3080	8648	〃
9/1	調べる学習子ども年鑑2021	honto	1	4400	4248	⑥
9/1	朝日ジュニア学習年鑑2021	honto	1	2530	1718	〃
9/1	現代用語の基礎知識 学習版	honto	1	1430	288	〃
合計			72	74712	¥288	

会計

会計監査

HP掲載版につき、署名、捺印を省略しています

〔特別会計〕

(単位：円)

【周年記念積立金】

収入	費 目	収 入 額	内 訳
	前年度繰越金	30,045	
	一般会計より繰り入れ	30,000	
	合 計	60,045	

上記の通り会計報告致します。
2022年 3月 27日

会 計

会計監査の結果、相違ないことを認めます。
2022年 3月 27日

会計監査

HP 掲載版につき、署名、
捺印を省略しています

(単位：円)

【備品購入・修理積立金】

収入	費 目	収 入 額	内 訳
	前年度繰越金	221,603	
	利子	2	
	一般会計より繰り入れ	50,000	
	合 計	271,605	

上記の通り会計報告致します。
2022年 3月 27日

会 計

会計監査の結果、相違ないことを認めます。
2022年 3月 27日

会計監査

HP 掲載版につき、署名、
捺印を省略しています

2022年3月31日時点の総残高

項 目	金額	内 訳
一般会計	444,733	ゆうちょ銀行：426,483 多摩信用金庫：18,250
周年記念積立金	60,045	
備品購入・修理積立金	271,605	
合 計	776,383	

2022 年度 活動方針（案）



【事務局本部】



- ・ PTCA 全体の円滑な活動のための連絡調整
- ・ PTCA 活動全体の広報の充実を図る
- ・ IT 活用を推進することで活動しやすくする
- ・ 地域や他校との連携

【校外活動委員会】



- ・ 青少協をはじめとした地域と連携して子供たちのための行事を行う

【防犯防災委員会】



- ・ 子供たちが安心・安全に過ごせるよう、地域と連携し様々な防犯活動を行う

【環境美化委員会】



- ・ 子供たちの学びの場である学校の環境を、主に植栽を通じて明るく整える

【学年委員会】



- ・ 保護者と学校、保護者と PTCA 役員をつなぐ窓口
- ・ 学級文庫の修繕や学校行事のお手伝い、防犯パトロール参加を通じて、教育環境の充実に貢献する

2022年度予算(案)

〔一般会計〕

(単位：円)

1. 収入の部

	費 目	予算額	内 訳
収入	前年度繰越金	444,733	
	PTCA会費	787,500	年額@2,000×369名(家庭数343名、教職員26名) 児童同時在学@500×99名
	合 計	1,232,233	

※PTCA会費 1名在学：2,000、2名同時在学：2,500、3名以上同時在学：3,000

2. 支出の部

	費 目	予算額	内 訳
運営	PTCA保険	39,169	総合賠償責任保険7,050(児童数442名) 団体傷害保険31,899(@93×家庭数343名) ※振込手数料220円
	全体の印刷・用紙代	100,000	
	ICT推進費用	30,000	モバイルルーター利用料他
	事務用品・備品購入費	20,000	文房具等
活動	事務局本部活動費	20,000	小P連費・外部会議交通費・会議費等
	校外活動委員会活動費	3,000	備品等
	防犯防災委員会活動費	40,000	防犯タグ・外部会議交通費・備品等
	環境美化委員会活動費	50,000	苗・肥料・用具・交通費等
	学年委員会活動費	7,000	備品等
	夏まつり協賛金	5,000	
	青少協協賛金	5,000	どんど焼き
	合同講演会費	30,000	
教育振興	クラス運営補助金	135,000	1～2年生@7,000・3年生以上@10,000 クラス備品等
	学校教育補助金	50,000	学校の備品等
	図書購入費	120,000	書籍代
	音楽鑑賞会	12,000	お車代・花束代
	道徳授業公開講演会費	20,000	
慶弔関係	入学式・卒業式花代	25,000	花道用
	卒業記念品代	115,300	記念品@1,000×88名・胸花代@300×88名+担任3名
	離任式花束代	14,000	花束@2,000×7名
	慶弔費	10,000	
その他	周年記念積立金	30,000	周年記念積立金通帳へ入金
	備品購入・修理積立金	50,000	備品購入・修理積立金通帳へ入金
	予備費	301,764	
	合 計	1,232,233	

〔特別会計〕

(単位：円)

【周年記念積立金】

	費 目	予算額	内 訳
収入	前年度繰越金	60,045	2020年度(35周年)繰越金30,045、2021年度積立金30,000
	一般会計より繰り入れ	30,000	
	合 計	90,045	

	費 目	予算額	内 訳
支出	次年度へ繰越	90,045	

【備品購入・修理積立金】

	費 目	予算額	内 訳
収入	前年度繰越金	271,605	
	一般会計より繰り入れ	50,000	
	合 計	321,605	

	費 目	予算額	内 訳
支出	予備費	321,605	修理等が発生した場合に使用

対象品目	購入年度	メーカーなど
パソコン	2018年度	HP
カラープリンター	2018年度	エプソン エコタンク
モニター	2019年度	LG 55V型 液晶
モバイルルーター	2019年度	BIGLOBE Huawei社製
ホワイトボード	2019年度	PLUS(プラス)

西落合小 P T C A 規約

第 1 章 名称及び事務局本部

第 1 条 本会は「西落合小 P T C A」という。本会は東京都多摩市落合 5 - 6 多摩市立西落合小学校内におく。

第 2 章 目的

第 2 条 本会は保護者と教職員、地域住民がお互いに協力し合い、児童の心身共に健やかな成長と会員相互の向上を目的とする。

第 3 章 活動

第 3 条 本会は第 2 条の目的を達成するため次の活動をする。ただし営利を目的とする活動、宗教及び政治活動はしない。

〔活動方針〕

1. 学校で子供たちが安全で良好な学習、生活環境のもとで学び、生活できるようにするための活動。
2. 地域社会で子供たちが安心して生活し、健やかに成長できるようにする活動。
3. 保護者、教職員・地域住民の交流を図り連携を深める活動。
4. その他、本会の目的を達成するために総会が必要と認めた活動。

第 4 章 会員

第 4 条 (資格) この会の会員となることができるのは、次の者とする。

多摩市立西落合小学校に在籍する児童の保護者及び本校の教職員。

卒業で、児童が多摩市立西落合小学校に在籍しなくなった会員は、新年度の定期総会で退会するものとする。

第 5 条 (会費) この会の会員は会費を納めるものとする。

1. 会費は年会費とし、西落合小学校に在籍する 1 家庭単位で負担する。
2. 途中転入者についてもこれと準ずる。
3. 転出者については返金しない。
4. 次年度の会費の額は総会において決定する。

第 6 条 (権利・義務) この会の会員はすべて平等の義務と権利を有する。

会員は第 9 条に定める事務局本部・第 11 条に定める活動委員会・または多摩市青少年問題協議会（以下、青少協）のいずれか 1 つに所属することとする。（希望者は複数に所属可能）

第 5 章 会議

第 7 条 (総会) 総会は全会員をもって構成されたこの会の議決機関である。

総会の開催・議事・議決については次のとおりとする。

1. 総会は毎年 1 回の定期総会、および臨時総会とする。
2. 総会の議長は出席会員から選出することを原則とする。
3. 定期総会は年度初めに開催し、次の事項を行う。
 - ① 活動の報告及び決算報告
 - ② 事務局本部及び活動委員、会計監査委員の承認
 - ③ 活動計画案及び予算案の審議
 - ④ 規約の改正その他重要事項の審議

- 4.臨時総会は事務局本部が認めた時、または会員の3分の1以上の要求があった時に開催する。
- 5.総会は会員の2分の1以上（委任状を含む）が出席しなければその議事を開き、議決することはできない。
- 6.総会の議事は出席者の過半数の同意がなければ議決できない。可否同数の場合は議長が決する。

第8条（代表者会） 代表者会は総会に次ぐ本会の議決機関とし、事務局本部役員・各活動委員長・青少協の会長・地域学校協働本部により構成される。

- 1.代表者会は原則として、4カ月に1回の開催とする。その他、必要に応じて事務局本部代表が招集する。
- 2.この会の議決は総会の規定に準ずる。
- 3.代表者会開催は
 - ① 4カ月に1回、各活動委員会の活動報告が行われる。
 - ② 事務局本部及び各活動委員会から提案された議題を審議する。
 - ③ 緊急を要する事項について、審議、決定する。但し、重要事項については、次回総会に報告しなければならない。

第6章 事務局本部

第9条（活動） 本会に事務局本部を設置し、次の活動を行う。

- 1.本会の目的を達成する為の事項を会員と共に企画・立案し、具体的な活動を行う。
- 2.この会の代表として対外的な連絡、交渉の窓口となる。
- 3.各活動委員会が円滑に活動できるように情報交換を密にし、連絡調整及び支援をする。
- 4.各活動委員会と協議のうえ、年間活動計画と予算案を総会に提出し承認を得る。
- 5.前年度活動報告及び会計監査委員の監査を経た前年度の決算報告を、定期総会に提出し承認を得る。
- 6.地域との交流を促進し、協力体制を整える。

第10条（担当および任務） 事務局本部には次の担当をおく。人員については、必要に応じて増減することができる。

- ・ 事務局本部代表 1名（保護者1名）
 - ・ 事務局本部副代表 3名（保護者2名と教職員1名）
 - ・ 書記 4名（保護者4名）
 - ・ IT担当 2名（保護者2名）
 - ・ 会計 2名（保護者2名）
 - ・ 小P担当 3名（保護者3名、小P連本部担当者は随時設置）
- 1.事務局本部代表はこの会の代表となる。また、定期総会や臨時総会及び代表者会を招集する。定期総会において活動計画・活動報告をする。
 - 2.事務局本部副代表は代表を補佐し、代表不在の時は代行を務める。
 - 3.書記は総会や代表者会及び事務局本部会の議事、又は活動に関する事項の記録・広報を行う。
 - 4.IT担当はPTCAの広報活動や情報の集約・共有をIT面からサポートする。
 - 5.会計は総会で決定した予算案に基づいて会計事務を行い、総会に決算報告をする。また予算案を作成する。会費の管理を行う。
 - 6.小P担当は多摩市立小学校PTA連絡協議会（小P連）に参加し、各学校との情報交換や活動協力を行う。

第7章 活動委員会

第11条 本会の目的を達成するために、次の活動委員会をおく。

- 1.校外活動委員会
- 2.防犯防災委員会
- 3.環境美化委員会
- 4.学年委員会

第12条（委員長） 各活動委員会には委員長1名（保護者1名）をおく事を原則とする。

第13条（報告） 各活動委員会は年間活動計画をたて事務局本部に提出すると共に、年間活動報告及び決算報告を事務局本部に行う。

第8章 会計

第14条（経費） この会の経費は会費及び寄付金、その他の収入によって充てる。

第15条（予算） この会の会計事務は総会において議決された予算にもとづいて行われる。

第16条（決算） この会の決算は会計監査を経て総会に報告され承認を得なければならない。

第17条（会計年度） この会の会計年度は毎年4月1日で始まり翌年の3月31日に終わる。

第9章 会計監査

第18条（監査委員） この会の会計を監査するために2名の会計監査委員をおく。会計監査委員は総会において選出される。ただし事務局本部に所属する会員は、会計監査委員を兼ねることはできない。

第19条（任期） 会計監査委員の任期は1年とする。

第10章 細則

第20条（細則の制定） 事務局本部はこの規約に反しない限りにおいて、この会の運営に関して必要な細則を制定することができる。また、各活動委員会は、活動に関して必要な細則を事務局本部と協議したうえで制定することができる。

第21条（総会への報告） 事務局本部及び各活動委員会は、細則を制定または改廃した場合には、それを次期総会に報告しなければならない。

第11章 改正

第22条 この規約は総会において出席者の2分の1以上の賛成がなければ改正することはできない。

第12章 附則

第23条（施行）

本会の規約は2006年3月18日より実施する。

本会の規約は2007年4月28日に改正する。

本会の規約は2008年5月2日に改正する。

本会の規約は2009年5月8日に改正する。

本会の規約は2010年5月6日に改正する。

本会の規約は2013年5月9日に改正する。

本会の規約は2014年5月9日に改正する。

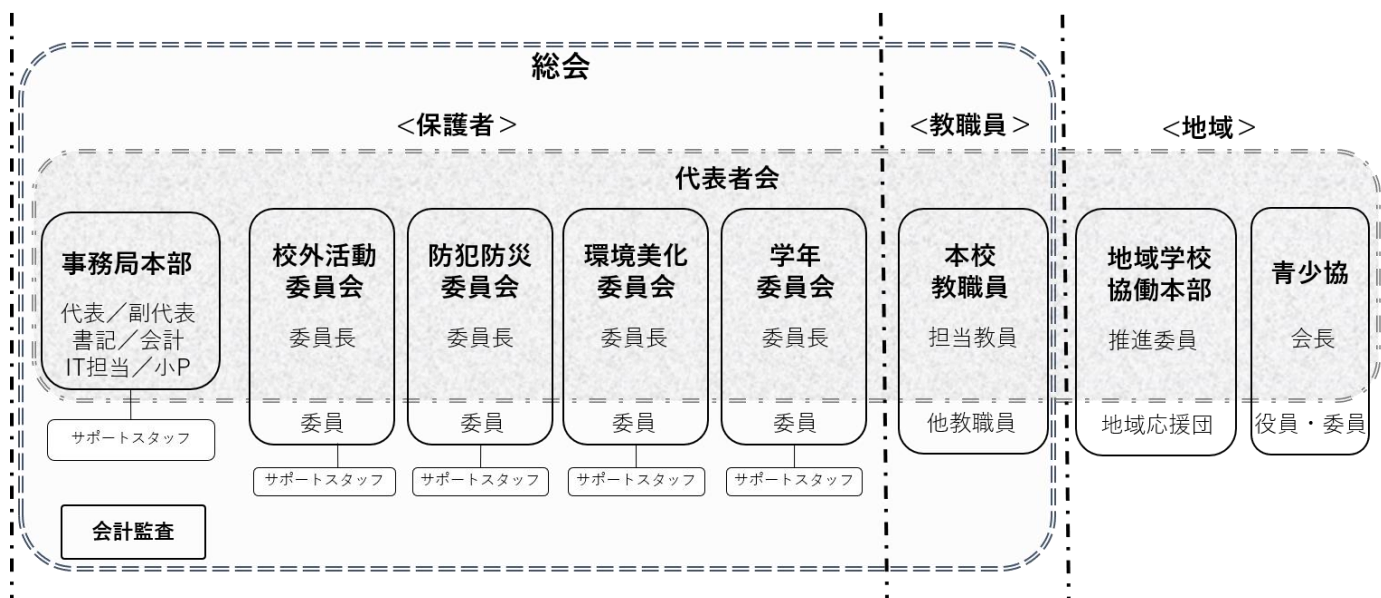
本会の規約は2015年5月8日に改正する。

本会の規約は2016年5月6日に改正する。
本会の規約は2017年5月12日に改正する。
本会の規約は2019年5月10日に改正する。
本会の規約は2020年5月29日に改正する。
本会の規約は2021年5月13日に改正する。
本会の規約は2022年5月10日に改正する。

[細則]

1 組織

西落合小PTCA（保護者・教職員・地域）組織図



2 活動内容

事務局本部	<ul style="list-style-type: none"> 代表者会・事務局本部会・定期総会の開催。 PTCA 会費の管理。 次年度役員募集計画の立案、実行。
校外活動委員会	<ul style="list-style-type: none"> 青少協や地域の行事の運営参加。 小中合同講演会およびこども夏祭りの実行委員会参加。
防犯防災委員会	<ul style="list-style-type: none"> パトロールの計画と実施。（プレート管理・作成） 地域との防犯防災上の連携。 こども 110 番の活動。
環境美化委員会	<ul style="list-style-type: none"> 花壇の整備、花を育てる。 学校環境の美化。
学年委員会	<ul style="list-style-type: none"> 本の修繕など学校図書関連の活動。 学校行事のサポートなど。

3 地域との関わり

- ① 地域のもつ教育力や人材などを、子供たちのために生かせるような関わりとする。
- ② 地域から選出される青少協のボランティア委員と PTCA 役員との兼任は可。
- ③ 青少協のボランティア委員は PTCA 役員の履歴としては、カウントされない。

4 役員とサポートスタッフ

(1) 役員

- ・年間活動計画や実施案の作成等、企画・運営にかかわる。
- ・児童 1 人につき 6 年間で 1 回以上担当する。転入生の場合も同様とする。
- ・事務局本部代表は、西落合小初年度の家庭は対象外とする。

(2) サポートスタッフ

各活動委員会のサポートを行う。毎年1家庭1つのサポートスタッフに登録する。(希望者は複数登録可)
但し、当年度 PTCA 役員・青少協のボランティア委員はサポートスタッフの登録は不要。

(3) 役員の決め方

① 募集時期

- ・在校生は前年度中に全役員の募集を行う。
- ・新入生は新入学保護者説明会にて資料を配布し、web で募集を行う。

② 担当の決め方

- ・役員募集時に組織別、役職別の募集を原則とする。
- ・「事務局本部代表・副代表」は本人希望により、役員募集開始前に事務局本部役員を優先して選べる。
- ・「防犯防災委員長」と「校外活動委員長」は本人希望により、役員募集開始前に同一委員会の委員長を優先して選べる。
- ・同一組織内で再任は最大3年までとする。

注) 組織：事務局本部、各委員会

③ 希望者多数の場合

- ・事務局本部は書記と IT 担当希望者を優先とする。
- ・各委員会は、委員長希望者を優先とする。
- ・経験の有無は優先度に影響しない。
- ・2年連続希望者であっても優先されない。

④ 不足している場合

立候補を原則とするが、定数に満たない場合は、役員未経験者の中から決定する。
その際は、役員未経験者で話し合いを行って決定することとする。(くじ引き、推薦等)

⑤ 告知

詳細の募集日程・方法については、募集時の事務局本部が決定し事前に告知をする。

(4) 役員の経験回数についてのルール

【1家庭につき1回でよいケース】

- ・「事務局本部代表」を務めた場合
- ・任期2年間の活動を務めた場合(小P連本部担当者など)
- ・「事務局本部役員」を2年連続務めた場合
- ・同一委員会を2年連続務めた場合

【児童1人につき1回でよいケース】

- ・「事務局本部役員」及び「委員長」を務めた場合

(5) 役員における特典

- ・事務局本部役員は、特典として運動会等、学校行事における役員優先席の確保をされる。
- ・「事務局本部役員」及び「委員長」を務めたことがある場合は、「事務局本部役員」及び「委員長」を辞退してもよい。
- ・事務局本部役員を2年連続、そのうち代表・副代表を1度でも務めた場合、2年目以降の会費の支払いは不要とする。また、サポートスタッフの登録も今後不要とする。(会計監査をはさんだ場合は、翌々年度までを対象とする。)

(6) サポートスタッフの決め方

① 募集時期

- ・年度当初に各委員会から募集。
- 但し、事務局本部サポートスタッフは前年度事務局本部役員が務める。
- 校外活動委員会・環境美化委員会も同様に前年度委員がサポートスタッフを務める。
- ② 本人の希望があれば役員とサポートスタッフとの兼任は可能。
- ③ サポートスタッフが不足するときは随時募集する。

5 慶弔規定

- (1) 弔慰規定の対象者は本会員及び児童とし、弔慰金は一律5,000円とする。
- (2) 慶事規定の対象者は本会員とし、基本的に慶事金は支払わないこととする。
- (3) 上記以外に必要な場合は事務局本部会で協議し決定する。

6 PTCA 会費について

- (1) 会費は1家庭単位2,000円とする。(きょうだい関係がある時は第2子から減額)
- (2) 転入会員の会費について
 - ・4月始業日～夏休み前 会費2,000円
(児童2名同時在籍：2,500円、児童3名以上同時在籍：3,000円)
 - ・夏休み明け始業日～冬休み前 会費1,000円
(児童2名同時在籍：1,250円、児童3名以上同時在籍：1,500円)
 - ・冬休み明け始業日～3月修了日 会費500円
(児童2名以上同時在籍：750円)
- ※6年生の記念品費は、全学期を通して1,300円を計上する。
- (3) 転出会員への会費返金はなし。
※会費徴収後の6年生転出に際しては記念品を贈呈する。
- (4) 事務局本部役員を2年連続そのうち代表・副代表を1度でも務めた場合その家庭は2年目以降の会費の支払いは不要。

7 PTA 保険

会員は、PTA 行事総合補償保険に加入し、保険料は会費から支払う。

8 個人情報保護規定

個人情報の扱い

- (1) 個人情報〔会員の名前・住所・電話番号等、個人を特定できる情報〕の保護とその管理体制を整える。
- (2) 収集した個人情報は、本会の目的を達することに限り利用する。
- (3) 収集した個人情報は、第三者に開示しない。ただし、法令の定める場合はこの限りではない。
- (4) その活動を通じて、会員の個人情報保護についての意識を高め、学校における児童生徒の個人情報保護に向けての取り組みに協力する。

9 本会の細則は、2006年3月18日施行する。

- ・本会の細則は、2007年4月28日改正する。
- ・本会の細則は、2008年5月2日改正する。
- ・本会の細則は、2009年5月8日改正する。
- ・本会の細則は、2010年5月6日改正する。

- ・本会の細則は、2011年5月6日改正する。
- ・本会の細則は、2014年5月9日改正する。
- ・本会の細則は、2015年5月8日改正する。
- ・本会の細則は、2016年5月6日改正する。
- ・本会の細則は、2017年5月12日改正する。
- ・本会の細則は、2018年5月11日改正する。
- ・本会の細則は、2019年5月10日改正する。
- ・本会の細則は、2020年5月29日改正する。
- ・本会の細則は、2021年5月13日改正する。
- ・本会の細則は、2022年5月10日改正する。

西落合小 PTCA 規約改正

■規約

第 11 条

「4. クラス委員会」→「4. 学年委員会」に名称変更

■細則

2. 活動内容

校外活動委員会「・小中合同講演会の実行委員会参加」

→「・小中合同講演会およびこども夏祭りの実行委員会参加」と下線部追加

4. 役員とサポートスタッフ

(3) 役員の決め方

2. 担当の決め方

- ・「事務局本部代表・副代表」は本人の希望により、役員募集開始前に事務局本部役員を優先して選べる。
- ・「防犯防災委員長」と「校外活動委員長」は本人希望により、役員募集開始前に同一委員会の委員長を優先して選べる。
- ・同一組織内で再任は最大 3 年までとする。

注) 組織：事務局本部、各委員会

→上記 3 文追加

(4) 役員の経験回数についてのルール

- ・本人の希望による役員の再任は可能。ただし同一組織内での再任は最大 3 年とする。

注) 組織：事務局本部、各委員会

→ (3) 役員の決め方 2. 担当の決め方 を改定したため削除

6. PTCA 会費について

(2) 転入会員の会費について

「・1 学期」→「・4 月始業日～夏休み前」に改定

「・2 学期」→「・夏休み明け始業日～冬休み前」に改定

「・3 学期」→「・冬休み明け始業日～3 月修了日」に改定

※改正前の規約は PTCA 事務局本部にて保管しております。