

ほけんだより



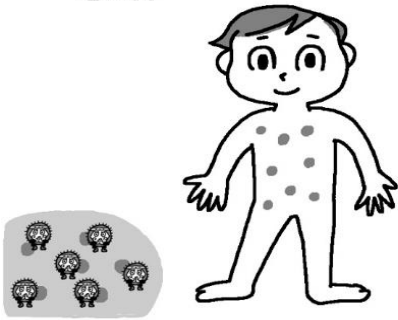
令和4年9月22日
多摩市立西落合小学校
養護教諭

本校では、「水ぼうそう（水痘）」による欠席者が複数出ています。「水ぼうそう」の感染力は非常に強く、潜伏期間も10日～21日と長いため、予防が難しい感染症です。「水ぼうそう」に感染した場合は、出席停止となり、登校許可証の提出が必要となります。なお、西落合小のホームページにて、欠席等の状況が確認できますので、ご参考になさってください。

ご家庭で以下の症状にご留意いただき、症状がある場合や普段と違う様子がある場合には、無理に登校せず、病院を受診してください。また、学校にもご連絡をお願いします。

●水ぼうそうの症状● *こまめにお子さんの様子を確認してください。

- ① 「虫さされかな？」程度のぶつぶつができる。初めは痒くないが、徐々に痒くなり、数がどんどん増える。



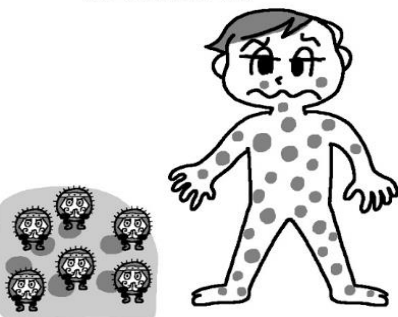
ぶつぶつの様子○はじめは虫さされかな？という程度のちいさいぶつぶつ。

- ② 次の日になると、さらに痒みが増す。ここでかくと、かいたところからバイキンが入るおそれがある。



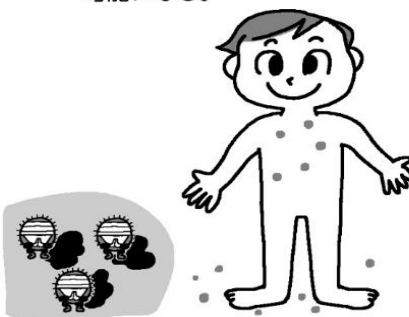
ぶつぶつの様子○大きくなって水ぶくれになる。熱が出ることもある。

- ③ 4～5日たつと、初めにできたぶつぶつはかさぶたになる。痒みはあるが、かさぶたをはがさないようにする。



ぶつぶつの様子○できたばかりのぶつぶつと、かさぶたのぶつぶつが両方。

- ④ 1週間すぎると、かさぶたが自然にとれてくる。これが治った証拠で、医師の診察後、登校が可能になる。



ぶつぶつの様子○ぶつぶつが治ってもウイルスは体内に生涯潜伏する。

登校前に登校許可証が必要です。
学校よりお渡しします。
登校許可証は多摩市共通の用紙です。3枚つづりになっており、ホームページからは、ダウンロードできません。

有効な予防法は、予防接種です。平成26年10月1日から、水痘ワクチンが定期接種になりました。ワクチンを打っていても発症することもあります。水痘の数も少なく症状が軽くなるといわれています。