



つぼみ

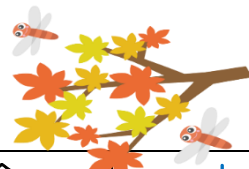


多摩市立聖ヶ丘小学校
第1学年 学年だより
令和7年10月31日
11月号

今年の運動会は、火曜日開催となりましたが、運動会に向けてお子さんの体調管理やたくさん励ましの声掛けをしていただき、ありがとうございました。おかげさまで、子供たちは、日頃の練習の成果を発揮し、のびのびと演技や競技に臨むことができました。勝負の悔しさを味わい、来年こそと闘志を燃やす子、はねこ踊りが上手に踊れたことをおうちの方に褒めてもらって喜び子、50メートルを最後まで走りきって自信をもった子、行事を通してたくましくなった1年生です。

11月は、生活科見学（多摩動物園）、交通安全教室、なかよし班遠足と校外学習が多く、さらに学芸会に向けての練習もしていきます。一つ一つの行事や学習に丁寧に取り組み、学んだことを楽しく身に付けられるようにしていきます。

気温の変化が激しく、体調を崩す児童が増えてきました。上着を羽織って登校するなど体温調節ができるような服装で登校させていただければと思います。



11月の行事予定

お弁当など

日	月	火	水	木	金	土
11/2	3 文化の日	4 ふれあい月間始 生活科見学 【給食なし】	5 児童朝会	6 安全指導	7 児童集会 交通安全教室 【給食なし】	8 お弁当など
9 文化の日 75	10 B時程	11 ベーシックタイム なかよし班	12 朝読書 つくしんぼ文庫読み聞かせ 1-2 3校時 1-1 4校時	13 B時程 地域未来塾	14 児童集会 避難訓練	15 B時程 学校公開 親子スポーツ（希望者）
16	17 振替休業日	18 ベーシックタイム 学芸会特別 時間割始	19 B時程 なかよし班遠足 【給食なし】	20 B時程 地域未来塾	21 音楽朝会	22
23 勤労感謝の日	24 振替休日	25 B時程	26 なかよし班清掃	27 B時程	28 朝読書 ふれあい月間終	29
30	12/1 B時程 避難訓練	2 なかよし班清掃予備日	3 安全指導日	4 学級の時間 学芸会リハーサル	5 児童集会 学芸会児童鑑賞日	6 学級の時間 学芸会保護者鑑賞日

※④⑤は通常時程の何時間授業かを表しています。詳しい時間は、保護者会で配布した『令和6年度 聖ヶ丘小学校・生活時程』でご確認ください。

11月の学習予定

お知らせとお願い



国語	ことばをたのしもう かん字のはなし じどう車くらべ じどう車ずかんをつくろう かたかなをかこう どんなおはなしができるかな たぬきの糸ぐるま
算数	かたちあそび ひきざん
生活	あきとともだち
音楽	がっきとなかよくなろう せんりつで よびかけあおう
図工	かみねんどでおべんとうをつくろう すきまちゃんの すきなすきま
体育	跳の運動遊び ボール投げゲーム
道徳	勤労、公共の精神 友情、信頼 礼儀 生命の尊さ

☆生活科見学(多摩動物園)について

11月4日(火)に生活科見学として、2年生と一緒に多摩動物公園へ行きます。普段は目にする
ことができない動物を観察しながら、2年生とグループ活動を行います。お弁当や持ち物のお願いが
ありますので、詳しくは、後日お配りする「生活科見学のしおり」をご覧ください。

【持ち物】

☐リュックサック ☐しおり ☐弁当 ☐肩にかけられる紐が付いている水筒(お茶、水)
☐敷物 ☐赤白帽子 ☐お手ふきタオル ☐ハンカチ ☐ティッシュ ☐ごみ袋
☐レインコートか折り畳み傘 ☐エチケット袋 ☐酔い止め薬(必要な児童のみ)
☐おやつ(食べきれる量。あめ、ガム等口に残るお菓子は控えてください。)

※動物アレルギーをおもちの方は、配慮することなどを連絡帳にて担任までお伝えください。

☆交通安全教室について

11月7日(金)は、交通安全教室があります。詳しい予定については、後日配布する「しおり」
をご確認ください。お弁当の準備をお願いします。当日は、道路を渡る練習をしたり、自転車に乗
ったりして交通ルールの学習を行います。補助付き自転車を使用することができますので、希望者
は、連絡帳でお知らせください。

また、ヘルメットをかぶって自転車の学習をします。交通公園で貸していただけますが、自分の
ものをお持ちの方は、お子さんに持たせてください。

【持ち物】

☐リュックサック ☐しおり ☐弁当 ☐肩にかけられる紐が付いている水筒(お茶、水)
☐敷物 ☐赤白帽子 ☐お手ふきタオル ☐ハンカチ ☐ティッシュ ☐ごみ袋
☐レインコートか折り畳み傘 ☐エチケット袋 ☐酔い止め薬(必要な児童のみ)
☐ヘルメット(もっている児童のみ) ☐筆箱 ☐連絡帳・連絡袋 ☐つぼみノート

☆なかよし班遠足について

11月19日（水）に、なかよし班遠足が行われます。今年度は大谷戸公園が工事のため、桜ヶ丘公園のみに行きます。19日が雨天の場合は、20日（木）に延期します。延期の場合は、学校に戻り給食を食べるため、お弁当は必要ありません。

11日（火）のなかよし班活動で、遊び場所や持ち物など、しおりを使って確認します。

ご家庭でも持ち物の確認をお願いします。

※動きやすい服（薄い長袖と長ズボン）、はきなれた靴で来るようにしてください。

■19日の持ち物

リュックサック・帽子・しおり・**お弁当**・肩にかけられる水筒・おてふき・しきもの・ハンカチ・ティッシュ・ごみぶくろ・雨具

■予備日（20日）の場合の持ち物

帽子・肩にかけられる水筒・ハンカチ・ティッシュ

※通常通り、通学用かばんで登校

☆なかよし班清掃について

11月26日（水）に、なかよし班清掃を実施します。

学校の周辺の緑道を地域の方々と一緒に清掃活動を行います。

持ち物は**「軍手」**を持たせてください。

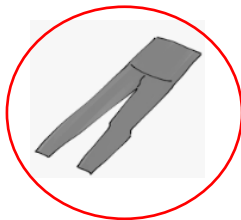
☆個人面談について 個人面談期間：12月11日（木）～17日（水）

12月に個人面談期間があります。本日、個人面談日時希望調査のお知らせを配布しました。

11月12日（水）までに、ご提出ください。よろしくお願いします。

☆体育授業における防寒用上着について

これからの寒い季節、必要に応じて、体育着の上に着る丸首のトレーナー（保温を目的とした汚れてもよいトレーナー）を、体育着と一緒に持たせてください。接触時の事故防止のため、ファスナーやボタンなどの硬いものや、フード等の引っかかりやすいものが付いている上着は避けてください。また、保温性と吸湿性を備えていないウインドブレーカー等も不可とします。ズボンの下に履くものとしては、レギンスやスパッツで足首までの物にしてください。ご理解とご協力のほど、よろしくお願いします。



☆11月15日（土）学校公開について

15日（土）は、学校公開日です。お子さんの学校での様子をこの機会にご参観ください。学校公開の詳細につきましては、後日配信するお知らせをご確認ください。

☆生活科「あきと ともだち」 自然物を使ったおもちゃづくりに伴う材料準備のお願い

生活科では、公園で集めた秋の自然物（どんぐり、落ち葉、小枝）などを使っておもちゃを作り、遊ぶ活動を通して、友達のおもちゃや遊び方と比べたり、遊び方を見直したりする学習を行っています。個人やグループで作成を行い、秋のひじりっこミニフェスタを、11月15日（土）に2年生と合同で行う予定です。

各グループでおもちゃの内容を考え、計画を立てた際、**紙コップ、ペットボトル、空き箱など**必要な材料を書いた計画書をお子さんが持ち帰ります。計画書を見ながらご家庭で無理のない範囲で準備のご協力をお願いします。もし、ご準備が難しい場合は、担任まで連絡帳にてお知らせください。よろしくお願いします。

☆11月15日(土) 学校公開について

15日（土）は、学校公開日です。お子さんの学校での様子をこの機会にご参観ください。学校公開の詳細につきましては、後日配信するお知らせをご確認ください。

☆学習ノートについて

学習ノートが残り少なくなってきましたら、新しいものをご準備ください。今使っているノートと同じマス目のものをお願いします。

・国語10マス十字リーダー入り ・算数7マス十字リーダー入り

☆予備のマスクを用意してください

給食当番や学習内容、体調によってマスクが必要なときがあります。ランドセルの中に、マスクの予備を入れておいていただけると助かります。ときどき点検をしていただけるとありがたいです。また、咳が続いて出ている様子が見られた際は、咳エチケットの観点からも、こちらからマスクの着用の声掛けをする場合があります。ご了承ください。

☆学芸会について

12月5日（金曜日）に児童鑑賞日、12月6日（土曜日）に保護者鑑賞日があります。ご予約おきください。詳しい時間や演目、役別の衣装等の協力依頼につきましては、後日配信いたします。よろしくお願いします。

☆週末日記について

10月上旬から、週末日記が始まりました。今後も毎週金曜日に用紙を持ち帰ります。週末にあった出来事や心に残ったことなどを絵と文章で書きます。まだ、お子さん一人で書くことが難しいと思いますので、困っているようでしたら、アドバイスをお願いします。書き方のお手本（ピンク色の用紙）を国語のノートに貼りますので、参考にしてください。

金曜日の宿題は、週末日記があるため、音読の宿題はありません。



☆地域未来塾について

子供たちの基礎学力の定着と学習習慣の確立を目指して、担任と算数担当者、地域の方（学習支援員）で、補習学習を行います。主に、算数の授業での様子や算数のテストの結果により、地域未来塾の参加者を決めています。対象のお子さんには、事前に連絡帳にて連絡します。14時15分～14時45分まで学習するので、参加されるおさんは、下校が遅くなりますことをご了承ください。