

多摩市立聖ヶ丘小学校
第5学年だより 6月号
令和7年5月30日

活躍の場が広がる5年生！

紫陽花の花が少しずつ色付き始め、梅雨の気配を感じる時期となりました。5年生は紫陽花の色付きと共に、委員会活動や低学年の学力テストのお手伝いなど、活躍の場を広げています。

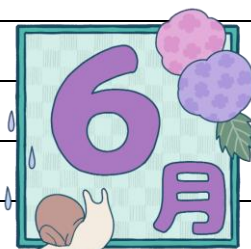
これから梅雨に入りますが、それが終わるといよいよ本格的な夏がやってきます。暑さにまだ体が慣れないこの時期は、体調を崩しやすい時期でもあります。熱中症予防のためにも、帽子の着用、水分補給など、学校生活の中で気を付けていきたいと思います。ご家庭でも体調管理など、ご協力をお願いします。



| 日 | 月 | 火 | 水 | 木 | 金 | 土 |
|----|----------------------------------|-----------------------------------------|----------------------|-------------------------------|------------------------------|----|
| 1 | 2 ⑥ ふれあい月間始 読書週間始 委員会 | 3 ⑥ ベーシックタイム | 4 ⑤ 児童朝会 安全指導 | 5 ⑥ B 時程 陸上教室 地域未来塾 | 6 ⑥ 読書週間終 | 7 |
| 8 | 9 ⑥ B 時程 クラブ | 10 ⑥ ベーシックタイム | 11 ⑤ B 時程 | 12 ⑥ ベーシックタイム | 13 ⑥ B 時程 | 14 |
| 15 | 16 ⑥ B 時程 クラブ | 17 ⑥ B 時程 代かき 移動教室説明会 (15:10~) | 18 ④ | 19 ⑥ B 時程 田植え 地域未来塾 | 20 ⑥ 音楽朝会 避難訓練 (防犯) | 21 |
| 22 | 23 ⑥ B 時程 クラブ | 24 ⑥ ベーシックタイム なかよし班 | 25 ④ ベーシックタイム | 26 ⑥ B 時程 地域未来塾 歯科検診 | 27 ⑥ 児童集会 | 28 |
| 29 | 30 ④ B 時程 ふれあい月間終 個人面談① | 7月1日 ④ B 時程 個人面談② | 2 ④ B 時程 個人面談③ | 3 ④ B 時程 個人面談④ | 4 ④ B 時程 個人面談⑤ | 5 |

6月の学習予定

| | |
|-----|---------------------------------------------------|
| 国語 | 敬語、日常を十七音で、古典の世界(一)、目的に応じて引用するとき みんなが使いやすいデザイン |
| 社会 | あたたかい土地の暮らし、暮らしを支える食料生産 |
| 算数 | 小数のわり算、小数の倍、どんな計算になるのかな? |
| 理科 | 植物の発芽と成長、メダカのたんじょう |
| 音楽 | いろいろな音のひびきを味わおう |
| 図工 | ほり進めて刷り重ねて(江戸百景) |
| 体育 | ボール運動 ネット型(ソフトバレーボール)、鉄棒運動、マット運動 |
| 道徳 | 自然愛護、相互理解・寛容、礼儀、家族愛・家庭生活の充実 |
| 外国語 | Unit3 What subjects do you like? |
| 総合 | 目指せ!!米博士 |
| 家庭科 | ソーイング はじめの一步 整理・整とんで快適に |



お知らせ・お願い

☆移動教室説明会について

7月10日(木)・11日(金)に移動教室を予定しています。説明会で詳細をお伝えしますので、ぜひ、ご参加ください。

日時：6月17日(火) 15時10分～16時00分

場所：特別活動室

持ち物：□お子さんの健康保険証のコピー(両面)

□お小遣い：1,500円以内

□集団宿泊行事保護者説明会資料

本日配布した健康調査票は、必要事項記入の上

6月17日(月)までに提出ください。

「保険証」、「お小遣い」は別々の封筒に入れてご提出ください。

封筒の表面に記名をお願いします。

・保険証は、必要な時以外使用しませんので、のり付け厳封してください。
※マイナ保険証の場合、コピーでは受診できません。別途ご相談ください。

・お小遣いは、子供が開けやすいようにセロテープで閉じてください。

※費用は12000円程度の予定ですが、予定しているプログラムが変更になり、費用が変わることもあります。集団宿泊行事終了後に精算し、正確な費用を引き落としさせていただきます。

◇陸上教室について

6月5日(木)に聖ヶ丘小学校の校庭で、陸上教室があります。当日は、校庭での陸上教室のみ公開です。詳しくは、学校から配布されたプリントをご覧ください。

☆体力テスト記録用紙について

6月9日(月)に体力テスト記録用紙をお子さんが持ち帰ります。ご家庭で確認していただき、今後の目標を立てるなど、運動習慣の定着にご活用ください。

なお、本用紙は6年間学校で保管します。保護者の方が押印の上、担任までご返却ください。提出期限は6月13日(金)までとします。ご協力をお願いいたします。

☆米づくり(代かき、田植え)の準備について

総合的な学習の時間に米作りについて、体験をしながら学習を進めています。以下の日程で代かき・田植えを実施しますので持ち物の準備をお願いします。

代かき 6月16日(月) B時程 2・3校時

田植え 6月19日(木) B時程 1・2校時

※代かき・田植えに必要な物

☐汚れてもよい服(長袖、半ズボン)

☐汚れてもよい帽子

☐レインコート(小雨の場合決行します。)

☐汚れてもよい運動靴

(代かき・田植え、2回使用します。同じ靴を使用する場合は、16日(月)代かき当日に持ち帰りますので、軽く水洗いをしていただき、19日(木)に持たせてください。)

→田んぼにある石や草の根から足を守るために使用しますので、サンダルなど、足先が出る物、脱げやすい物をご遠慮ください。

☐タオル→作業後、手足を拭くために使用します。

☐汚れた衣類や靴を入れる大きめのビニール袋2枚→洋服用、靴用です。

☐薄手のゴム手袋→田植えの時のみ。爪の間に泥が入ることを防止。

◇個人面談について

6月30日(月)～4日(金)に個人面談を行います。先日、「個人面談日時希望調査のお知らせ」を配布しました。提出期限が、6月2日(月)までになっています。まだ提出されていない方は、期限内にご提出ください。

なお、調整した日程は一覧にして、6月16日(月)に配布します。

◇読書週間について

6月2日(月)～6月6日(金)は、読書旬間です。読書の楽しさや読書への関心を高める機会とするために、図書委員会が中心となり、朝の時間、各クラスへの読み聞かせを計画しています。

いつもは、学校図書館からの貸し出しは2冊になりますが、この期間中のみ3冊まで借りることができます。ご家庭でも、10分から20分程度、毎日読書に取り組めるよう、ご協力をお願いします。

◇約束の確認について

4月に配布した聖ヶ丘小学校の約束について、今一度お子さんと一緒に確認をお願いします。

放課後にひじり館付近を見回ったり、生活指導主任からの報告を聞いたりした際に、以下に挙げる項目について心配な状況が一部見られます。約束を守ることによって、思わぬトラブルを未然に防ぐことに繋がりますので、ご協力をお願いします。

（以下、聖ヶ丘小学校の約束より一部抜粋。）

校外生活

2. 家に帰って荷物を置いてから、夕焼けチャイムまでは遊べます。（以下、省略）
4. 遊びに行く時に、お金は持っていきません。
7. ゲームセンターなどの施設には、子供だけで出入りしません。