

# しんきん口座開設アプリでの「口座開設」お手続きについて

窓口への来店や書類の郵送等の手続きなく、お手元のスマートフォンにて口座を開設いただけます。  
下記の二次元コードより「しんきん口座開設アプリ」をダウンロードください。

しんきん口座開設  
アプリをダウンロード



App Store からダウンロード  
Google Play で手に入れよう

## 準備いただくもの

**スマートフォン** 携帯番号  
※NTTドコモ、au、ソフトバンク、楽天モバイルのいずれかの携帯電話回線

**マイナンバーカード** または **運転免許証**  
その他のご本人さま確認書類ではお手続きできません。

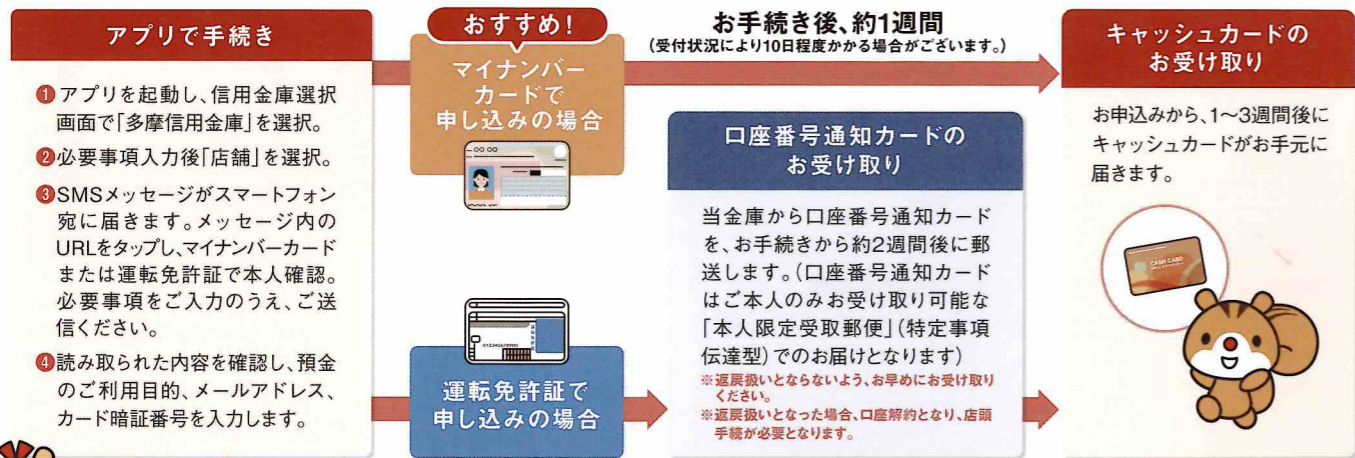
**勤務先情報** ご住所等

**メール** アドレス等 スマートフォン

## お申込みいただける方

- ① マイナンバーカードまたは運転免許証を所有している方
  - ② 日本国籍を有する居住者で18歳以上の個人の方
  - ③ 当金庫の定める一定区域に居住または勤務している方
  - ④ 本アプリで示す確認事項のすべてにご同意いただける方
- ※ご利用には一定の条件を満たしている必要があります。条件の詳細は、たましんホームページにてご確認ください。

しんきん口座開設アプリを起動後、必要事項を入力して口座開設を行います。



キャッシュカードがお手元に届きましたらP.1の多摩信用金庫アプリでの「学費等口座振替」お手続きへお進みください。



## アプリでの「口座開設」は以下の取り扱いとなります

アプリでの口座開設は「印鑑レス口座」「通帳アプリ(通帳レス口座)」の取り扱いとなり、印鑑と紙の通帳が必要なくなるため、紛失・盗難された際の不正利用の心配がなくなります。また、通帳アプリには検索やメモなど管理機能もあり便利にご利用いただけます。

### 印鑑レス口座

- ・万一の盗難・紛失リスクがなく安心!
- ・窓口へ印鑑を持参する必要なし!



※アプリからの口座開設のみ利用可能です。  
※一部サービスは印鑑のお届出が必要です。

### 通帳アプリ

- ・いつでもどこでも預金残高、取引明細が確認可能!
- ・最大10年分の取引明細が見られる!



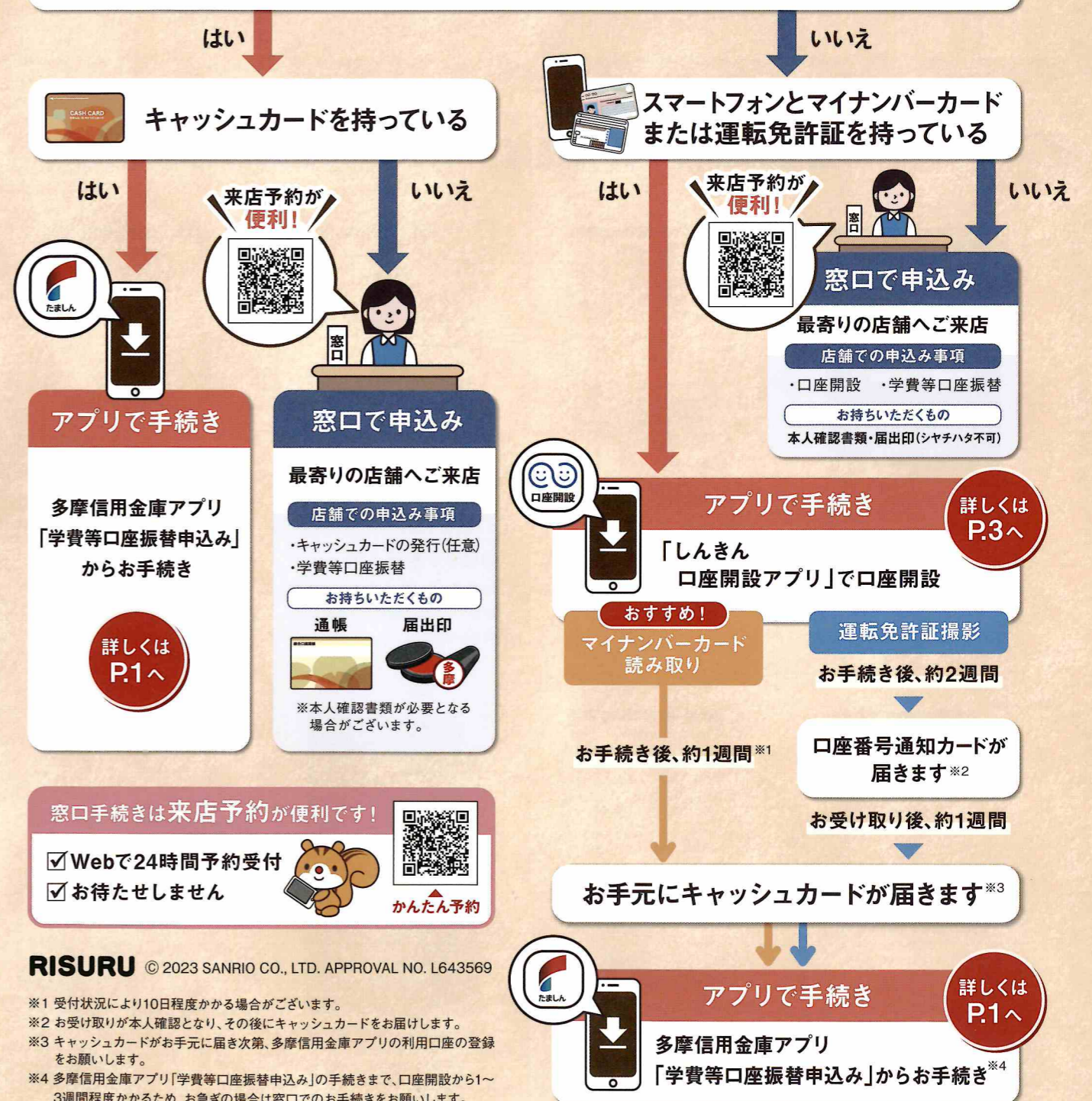
※紙の通帳が必要な場合は店舗へご来店ください。



# 学費等口座振替手続きのご案内

多摩信用金庫アプリでは、窓口への来店不要で各種お手続きが可能です。

## 多摩信用金庫の普通預金口座を持っている



RISURU © 2023 SANRIO CO., LTD. APPROVAL NO. L643569

- \*1 受付状況により10日程度かかる場合がございます。
- \*2 お受け取りが本人確認となり、その後にキャッシュカードをお届けします。
- \*3 キャッシュカードがお手元に届き次第、多摩信用金庫アプリの利用口座の登録をお願いします。
- \*4 多摩信用金庫アプリ「学費等口座振替申込み」の手続きまで、口座開設から1~3週間程度かかるため、お急ぎの場合は窓口でのお手続きをお願いします。

ご不明な点がある場合、お取引店舗または最寄りの店舗までお問い合わせください。たましん 店舗



# 多摩信用金庫アプリでの「学費等口座振替」お手続きについて

多摩信用金庫アプリでは、窓口への来店不要でスマートフォンから「学費等口座振替」のお手続きができます。

## STEP 1



### 多摩信用金庫アプリをダウンロード



スマートフォン



学費等引き落とし口座のキャッシュカード

#### 準備いただくもの

※ご利用には一定の条件があります。条件の詳細は、たましんホームページにてご確認ください。  
 ※本アプリでお申込みできるのは、STEP3「多摩信用金庫アプリ」で口座登録されており、かつアプリ上の「対象の学校等」に口座振替手続きを行いたい学校等が含まれる場合になります。表示されない学校等の口座振替手続きは、当金庫窓口にてお申込みください。  
 ※キャッシュカードを新規にお申込みいただいている場合、キャッシュカードがお手元に届き次第、「多摩信用金庫アプリ」への口座登録が可能となります。

## STEP 2

### 口座登録を行います。登録がすでにお済みの方はSTEP3へ

**1**

ログイン画面の「ログインする」ボタンをタップします。

**2**

利用する口座情報の入力  
利用したい口座の情報(店番3桁・口座番号7桁)を入力します。

**3**

お客さま情報入力  
お名前①、生年月日②、金庫お届けの電話番号(下4桁)③を入力します。  
全角カタカナで入力し、姓と名の間は全角スペースで区切る

**4**

暗証番号入力  
利用する口座のキャッシュカード暗証番号(4桁)を入力します。

**5**

メールアドレス登録  
アプリに登録するメールアドレスを入力します。

**6**

パスワード登録  
残高明細で使用するパスワード(半角英数8文字~32文字)を登録します。  
※入出金があった場合のお知らせも、日付や曜日指定して通知を受けることができます。入出金通知を受ける場合は「入出金通知」をオンにします。

**7**

口座登録完了

STEP3へ

## STEP 3

### 口座登録完了後、学費等口座振替申込みを行います

**1**

アプリTOP画面の「預金・各種手続」ボタンをタップします。

**2**

「学費等の口座振替」ボタンをタップします。

**3**

パスワードの入力  
多摩信用金庫アプリの登録パスワードを入力し、認証します。

**4**

同意事項の確認  
同意事項を確認し、「同意する」にチェックのうえ、「次へ」ボタンをタップします。

**5**

各申込項目を入力または選択  
各申込項目を入力または選択し、「次へ」ボタンをタップします。  
※学校等の選択に誤りがないか確認ください。

**6**

入力内容の確認  
入力内容を確認し、「次へ」ボタンをタップします。

**7**

受付確認画面の表示  
「申込」ボタンをタップすると、受付確認画面が表示されます。

**8**

お申込み手続き完了  
申込入力時に入力いただいたメールアドレス宛に受付完了メールを自動送信します。一度で一人分のお申込みとなります。ごきょうだいがいる場合、複数回のお手続きが必要です。

### よくある質問・お問い合わせなど

- Q** | 金庫お届け電話番号は何を入力したらよいか?  
**A** | 複数の電話番号をお届けしている場合、以下の優先順で入力してください。  
 優先①:固定電話 優先②:IP電話 優先③:携帯電話
- Q** | エラーコードが出て登録できない。  
**A** | 当金庫ホームページをご確認ください。  
[https://www.tamashin.jp/info/app\\_qa.html](https://www.tamashin.jp/info/app_qa.html)  
 ※エラーコードを検索できます。

- Q** | 申込内容を誤って手続きをしてしまった。  
**A** | 当金庫でお申込み内容の変更はいたしかねます。正しい内容で最初からもう一度お手続きください。  
 なお、重複したお申込みであっても、二重に口座振替されることはありません。

- Q** | きちんと登録できているか不安です。  
**A** | 受付完了後、お申込内容(受付番号、学校名、児童生徒名)を記載したメールをご登録のメールアドレスに返信していますので、ご確認ください。  
 なお、受付完了メールは、迷惑メール設定等で届かない場合や、迷惑メールフォルダに振り分けられてしまう場合があります。また、ご利用のメールアプリや端末の機種によっては、同一名の複数のメールをひとつのメールとしてまとめて表示される場合もございます。

