

車が見えにくい交差点



夕方から暗くなる道



住宅街では道幅が狭く、車の通りが多いです。
グリーンベルトが設置されている道路では車に注意して
グリーンベルトの上を歩きましょう！

	グリーンベルト
	愛和小学区域

保存版

家

自分の家はどこかな？
通学路やよく通る道に、危険な場所はあるかな？
おうちの人と確認してみましょう！

	車や自転車との衝突に注意しましょう。道幅が狭いところでは、巻き込まれないようはじを歩きましょう
	トラックやバスなど大型車の通りが多い
	夕方暗くなるところ・人通りが少ないところ
	トンネル（周りから見えにくい）
	草木に囲まれて周りから見えにくい
	こども110番に登録してくれているお店
	スズメバチ発生場所
	横断旗設置場所

横断旗の使い方

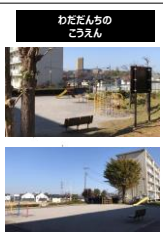
- ・横断旗から横断旗を取り出す
- ・左右の確認
- ・旗を上に掲げて渡る
- ・渡った先の横断旗に戻す

★横断旗は大切に使いましょう



いぬがわがこうえん
(いぬがわがこみん)

一旦停止せずに
飛び出す車が多い交差点



わただんちの
こうえん



わただいのこうえん



おちがわのこうえん



あたごがのこうえん



あたごのじょうこうえん



くさいトンネル



ロケットのこうえん



ふれあいひろば

スピードを出して坂をくだってる
自転車があります。注意！

道ははせまく、車の通りが多いので危険です！
注意して歩きましょう

こども110番協力店

ピーボくんがめじるしだよ！



- セブイレブ多摩和由3丁目店
- 多摩和由郵便局
- はやし歯科医院
- 関谷クリニック
- エーティージー
- きよみ和田店
- ファッションクリーニングサクラ
- 大谷幼稚園
- 愛宕児童館
- 愛宕2丁目住宅管理組合
- 愛宕南学童クラブ
- エヌビーホーム
- サバービア21多摩住宅管理組合
- エステメール21多摩
- あたご美容院
- ヘアサロンスカフ
- 星野歯科医院
- あたごクリニック
- 蕎麦屋ふさよし
- 緑が丘幼稚園

加盟店以外に、一般住宅にも設置してあります。探してみましょう！

防犯ブザーをもちあろう！



みんなでおぼえよう！
よい子のおやくそく
いかのおすし

おごえをだす
すくにごげる
しらせる