

令和6・7年度 下野市市民農園

利用者募集案内!!

12月15日まで
受付中!



《募集の概要》

1. 市内在住者で1世帯1区画の応募となります。
2. 募集が区画数を越えた場合は抽選となります。
3. 抽選にはずれた方は、待機者登録していただき、辞退者が出た時点で利用案内をさせていただきます。

申込期間 令和5年11月15日(水)~12月15日(金)(土日祝日を除く8:30~17:00)

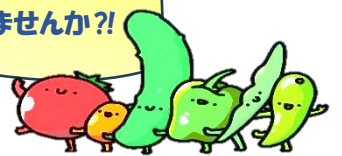
申込方法 市民農園利用申請書に記入して下野市農業公社(市役所3F)へ提出してください。
(申請書は農業公社窓口または農業公社ホームページからもダウンロードできます。)
※郵送またはメールでも受付いたします。

利用期間 令和6年4月1日~令和8年3月31日(2年間)

利用条件 利用者組織の下野市市民農園利用者の会(年額500円)へ入会し、周辺圃場に迷惑をかけないように管理できる市内在住の方

利用料金 年額1㎡当り200円(区画の大きさにより利用料金が異なります。)

野菜作りを始めてみませんか?!



問い合わせ先

(公財)下野市農業公社

〒329-0492

下野市笹原26(下野市役所3階)

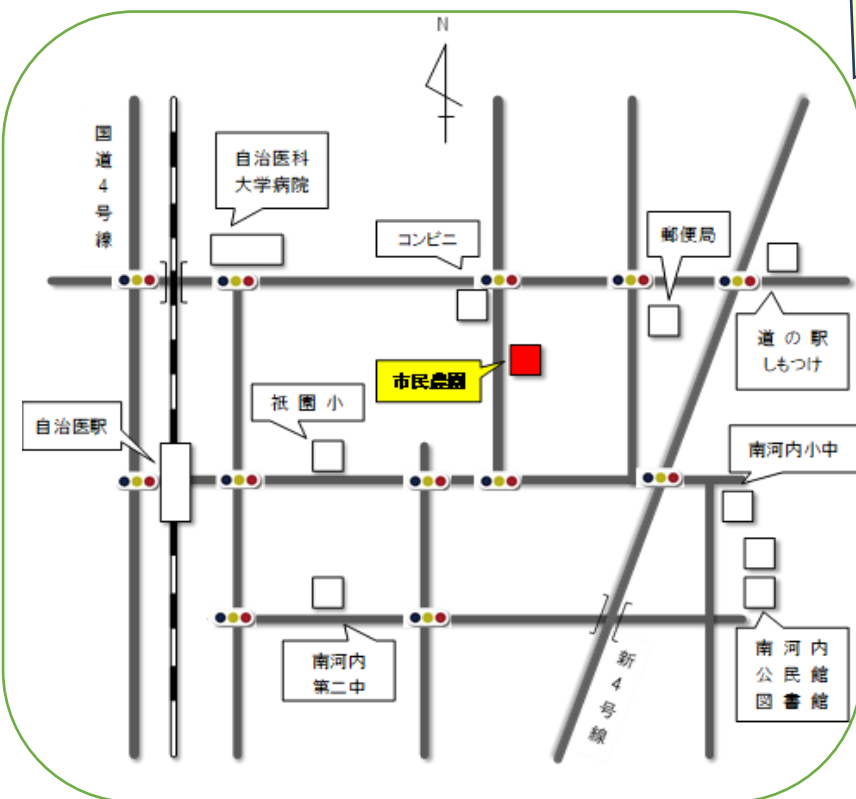
TEL: 0285-32-8951

E-mail: farming-
shimotsuke@seagreen.ocn.ne.jp

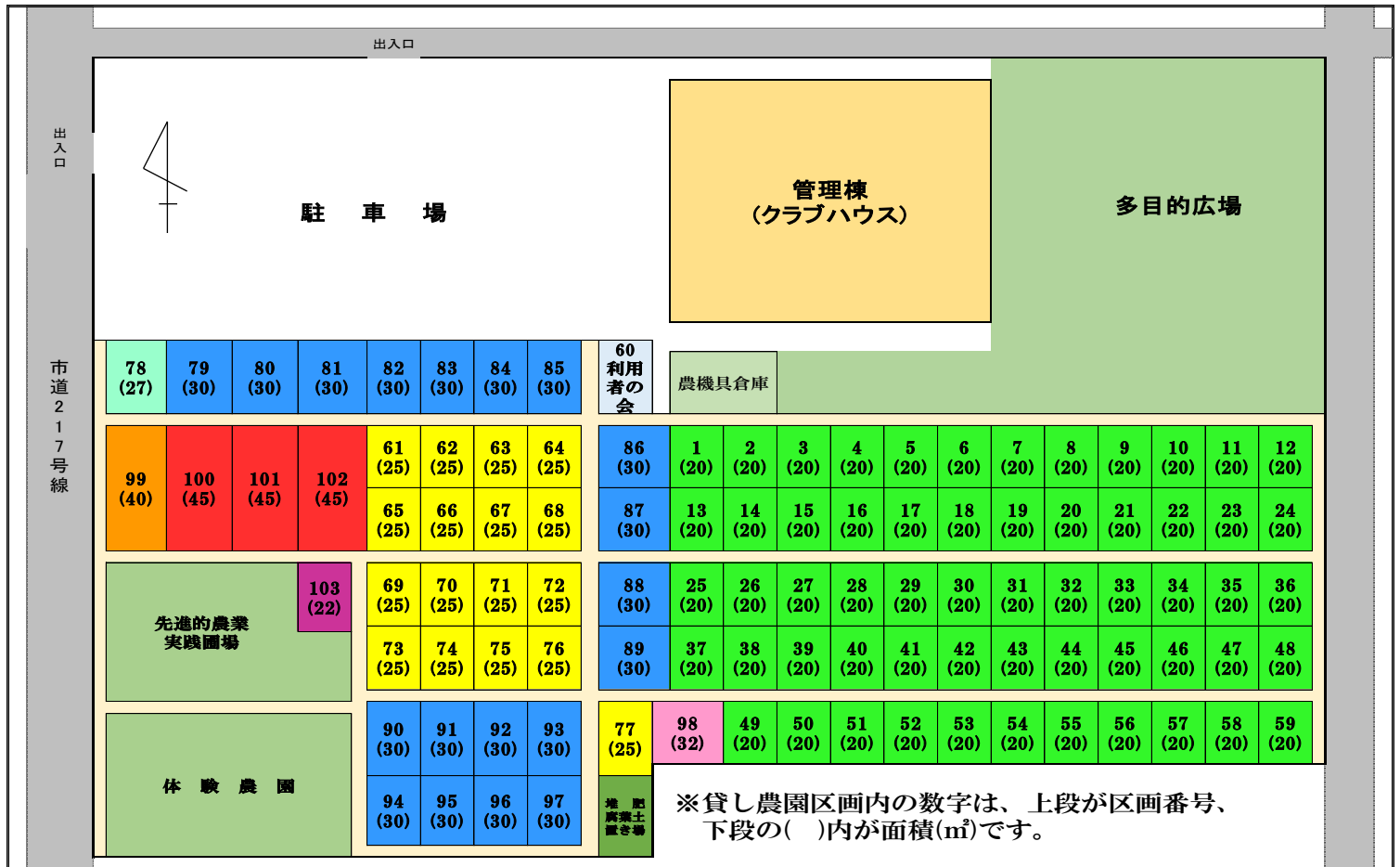
下野市農業公社

検索

市民農園利用申請書はホームページ
からでも印刷できます。



下野市市民農園区画面図



【名称】

下野市市民農園

【所在地】

薬師寺2850番地1

【敷地面積】

6,031m²

【設置主体】

下野市

【管理主体】

(公財)下野市農業公社

【利用組織】

下野市市民農園

利用者の会

面積	区画数	利用料(年額)	地図上色分け	区画番号
20m ² (5m×4m)	59区画	4,000円	緑	1~59
22m ² (6m×3.7m)	1区画	4,400円	紫	103
25m ² (5m×5m)	17区画	5,000円	黄	61~77
27m ² (6m×4.5m)	1区画	5,400円	水色	78
30m ² (6m×5m)	19区画	6,000円	青	79~97
32m ² (5m×6.4m)	1区画	6,400円	桃	98
40m ² (9m×4.4m)	1区画	8,000円	橙	99
45m ² (9m×5m)	3区画	9,000円	赤	100~102

※全102区画

農機具倉庫には、一輪車、スコップ、鎌、ジョウロ等を常備しています(^_^)水道も完備！トイレ・駐車場もあります。

