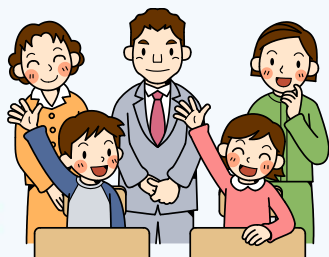


氏家中学校PTA組織及び事業内容等



総務部

- ・PTA全体の統括と企画運営、親睦総会の企画運営
(年4～5回の常任委員会の開催)
- 各専門部、学年部への協力、監査の実施、PTA懇親、
対外事業(講演会等)への参加 (総務部会 6回程度)
- ※例年、複数年活動いただいています。

専門部会

研修部

- ・各学年から10名程度
- ・会員の研修、福利厚生、研修旅行教育講演会
- ・会議等5回程度



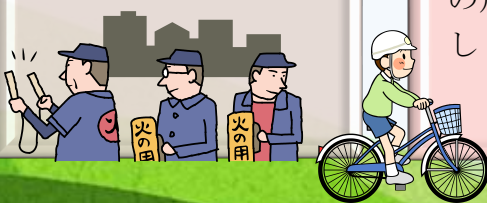
広報部

- ・新1学年から10名程度
- ・広報誌「しどみ」発行(年3回)、学校行事の撮影等
- ・会議等4回程度
※例年、複数年活動いただいています。



補導部

- ・各地区の委員長をもって構成。
- ・生徒の郊外生活指導、愛のパトロール巡回指導、天王祭暮市・花市巡回指導



交通安全指導部

- ・各地区の副委員長をもって構成。
- ・生徒の交通安全指導、安全施設等の設置の推進、運動会での交通指導、駅伝大会等での交通指導、地域の危険箇所の洗い出し



保健体育部

- ・各学年から10名程度
- ・会員の体力面における福利厚生、AED講習会、運動会時の競技役員、駅伝大会時に飲み物等の準備と配付
- ・会議等5回程度



環境整備部

- ・各学年から20名程度
- ・教育的環境の整備、各学年親子奉仕作業の企画運営、環境整備部独自の奉仕作業



学年部会

第1学年

第2学年

第3学年

- ・各学年20名程度
- ・教育に対する理解と協力を深める。
学年懇談会、学年教職員と協力しての学年PTAの企画・運営、司会進行(年2～3回)反省会等
(事前打ち合わせ・会議等の回数3～6回)

◇部長・副部長、学年委員長・副委員長さんには常任委員会に参加いただきます。
◇役員の方には、学校行事等の専用駐車場を御利用いただくよう配慮いたします。