

ののはな

ご入学 おめでとうございます



今日からいよいよ押上小学校の1年生です。お子様の入学式での凛とした姿に、これから始まる小学校生活への期待がさらに高まったことではないでしょうか。小学校の6年間は、お子様が大きく成長される大切な時期であります。その土台を作る1年間となりますので、様々な体験の中で、「成功」と「失敗(=成長)」を重ねながら、コンクリートの間からでも生えてくる《野の花》のように、たくましく自分の人生を切り開いていく力を育てていきたいと思っています。保護者の皆様と連携を図りながら、お子様の成長の手助けができるよう尽力したいと考えています。どうぞよろしくお願いいたします。

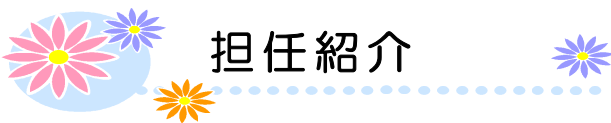
4月 行事予定

日	月	火	水	木	金	土
10	11 入学式 登校班確認	12 4時間授業 5/13まで	13	14 身体計測 (3校時)	15	16
17	18 運動器検診 (2校時)	19	20 交通安全教室 (2校時)	21 避難訓練 (2校時) 眼科検診	22 授業参観 PTA総会 学年PTA 14:15下校	23
24	25 家庭訪問	26 腎臓検診1次	27	28 PTA各種委員会 PTA理事会	29 昭和の日	30

○5月13日(金)まで、お迎え(当番)、お世話になります。

13時25分に昇降口前をお願いします。

※今年度の日課が変更になりましたので、入学説明会にお知らせしました時刻より5分早くなります。



担任紹介

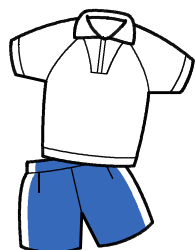
担任 五月女 玉江
副担任 水口 こそえ

大切なお子様を安心してお預けいただけるよう、日々、協力して指導にあたりたいと思います。心配なことやわからないことがありましたら、遠慮なくご連絡ください。
1年間どうぞよろしくお願いいたします。

おしらせとお願い

- ◎ 本日配付しました教科書（国語・書写・算数・生活・音楽・図工・道徳）は国から無償で配付されたものです。落丁などを確認し、記名をしてください。
- ◎ 名札は、毎朝学校でつけ、帰りにはずして置いて帰ります。はずし忘れて持ち帰ったときには、翌日持たせてください。予備の名札も学校で保管します。
- ◎ 毎日連絡袋を確認し、連絡やプリントなどの有無を確かめてください。しばらくの間は連絡帳の代わりに連絡カードに連絡事項を書いたものを配付します。学校でも、毎朝、連絡帳と連絡袋を確認します。何か連絡したいことがある場合には、連絡帳でお知らせください。また、毎日朝と夜に検温をし、検温カードに記録をして下さい。カードは連絡帳にはさんで連絡袋に入れてください。
- ◎ 欠席するときは、朝のうちに欠席届が担任に届くように、登校班の班長に頼んでください。緊急の場合は、電話連絡でも結構ですが、登校班への連絡も忘れずにお願いします。
- ◎ 提出書類については、「今日配付した物」をよくお読みになって、必ず提出日までに連絡袋に入れて持たせてください。
- ◎ 明日13日（水）から18日（月）までの学習予定は、別紙「入学当初の学習予定」を見て準備をお願いします。19日（火）からは、時間割を見て準備してください。お子さんもわかるように一緒に学習用具等の準備や確認をしてください。
- ◎ 毎週金曜日に『金曜セット』を持ち帰ります。洗濯をして、月曜日に持たせてください。給食当番は、1週間ごとに交代で行います。白衣を持ち帰ったら、洗濯をしきれいにたたくだけで持たせてください。ボタンが取れていたり、ほつれていたりしたら繕っていただけると助かります。

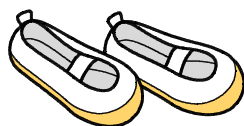
『金曜セット』



体育着



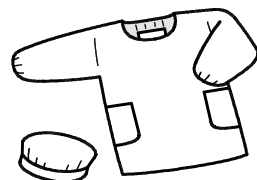
赤白帽子



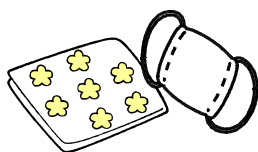
上履き



歯ブラシセット



白衣
(給食当番のみ)



給食セット



かみかぶり
(5/16から使います。)

- ◎ 持ち物については、下記のようにお願いします。また、学習に必要なものは学校に持たせないようにご協力をお願いします。

毎日必ず持ってくる物



- ・ハンカチ
- ・下敷き
- ・連絡袋
- ・防犯ブザー
- ・予備のマスク
- ・ちり紙
- ・連絡帳
- ・黄色い帽子
- ・筆箱
- ・予備のハンカチ

- 筆箱の中には
鉛筆5本
(Bまたは2B)
赤鉛筆1本
青鉛筆1本
消しゴム1個
(定規)

★ この時期、子どもたちは、慣れない学校生活の中で緊張しています。学校での話をよく聞いてあげてください。十分体を休ませ、朝食をしっかりと食べて登校できるように早寝早起きを心がけてください。