



～にこにこ～

さくら市立押上小学校
保健室より
令和4年7月1日 No.4



「夏を元気に過ごそう」

プール学習が始まりましたね。この時季に特に注意したいのは「熱中症」と「水の事故」です。どちらも「予防」をすれば防ぐことができる、そして、「予防」が欠かせません。どうしたら予防ができるのか、自分で考え、ぜひおうちの人とも話し合ってみてください。

☆ 水の事故予防 ☆



プール学習でも同じです。先生の指示に従って安全に参加しましょう。

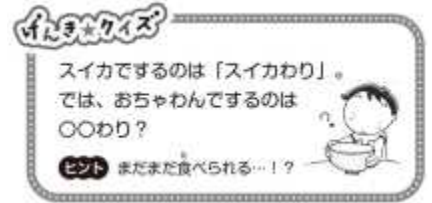
◎ 熱中症予防 ◎



～考えよう SDGs ③ 「電気」～



電気を使って便利な生活をしている日本人は、電気があるのが当たり前になっています。災害で停電するとテレビも見られないしエアコンも使えないし、お湯をわかすこともできず、不便に感じると思います。夜も家の中は真っ暗です。しかし、世界の7億8900万人（約10人に1人）がいまだに電気がない生活をしていて、夜はろうそくの火だけで生活しています。そのうち5億4800万人はサハラ以南のアフリカにいます。ろうそくを間違っ倒してしまえば、火事になる危険性もあります。どうして電気が使えていないのでしょうか？ 私たちはどうして電気が使えているのでしょうか？ 電気が使えないと、どんな不便があるのでしょうか？ 電気がある生活は当たり前ではなく、とても幸せなことだと思えます。



答えは下*

定期健康診断の結果をお知らせします

すべての定期健康診断が終了しました。今年度の結果は以下のとおりです。体格については、**肥満傾向の児童が増加**しました。コロナ禍での運動不足や食生活（偏食、おやつを取り方等）等が影響していると考えられます。歯科については、**昨年度と比べてむし歯だけでなく、歯垢の付着や歯肉が腫れている児童が増加**しました。ご家庭でもお子さんの歯みがき習慣についてふり返っていただき、仕上げ磨き等もしていただくと改善に進むと思いますので、よろしくお願いします。

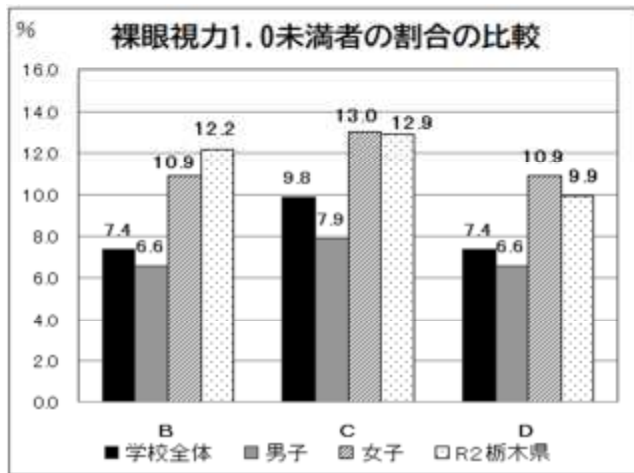
* 身長・体重の平均値 *

※県値は、令和2年度学校保健統計調査のものです。

		1年		2年		3年		4年		5年		6年	
		男子	女子	男子	女子	男子	女子	男子	女子	男子	女子	男子	女子
身長 cm	本校	114.6	116.4	125.1	120.7	127.4	127.3	133.6	136.0	142.0	141.2	145.5	148.6
	県	117.5	116.6	122.9	122.7	129.1	127.9	134.7	134.8	140.6	140.6	146.9	148.1
	県との差	-2.9	-0.2	2.2	-2.0	-1.7	-0.6	-1.1	1.2	1.4	0.6	-1.4	0.5
体重 kg	本校	21.1	22.6	30.6	26.0	27.4	26.8	34.0	32.9	38.7	38.7	43.8	46.4
	県	22.3	21.7	25.0	24.5	28.8	27.3	32.7	31.5	37.1	35.0	41.3	40.7
	県との差	-1.2	0.9	5.6	1.5	-1.4	-0.5	1.3	1.4	1.6	3.7	2.5	5.7

* 視力検査の結果 *

※県値は、令和2年度学校保健統計調査のものです。

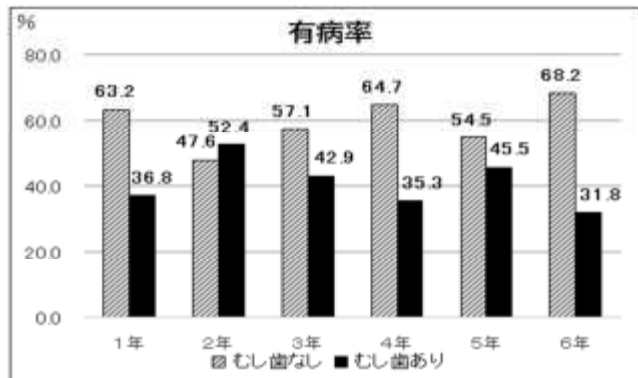


学年別の割合

学年	A 1.0以上		B 1.0未満	
	1.0以上	1.0未満	1.0以上	1.0未満
1年	89.5%	10.5%	70.6%	29.4%
2年	71.4%	28.6%	72.7%	27.3%
3年	85.7%	14.3%	59.1%	40.9%

☆結果一覧を後日配付します。「健康のきろく」に貼って保管してください。また、**各検診で所見があったお子さんは夏休み前までに早めに受診しましょう。**受診結果は学校へ提出してください。

* 歯科検診の結果 *



- 7/14 (木) 薬物乱用防止教室 (6年)
- 7/21 (木) スクールカウンセラー来校



- 8/29 (月) スクールカウンセラー来校
- 8/30 (火) 身体計測 (全学年)