

# 市学力調査の結果から

シリーズ 学力向上 VOL. 3

今年度から新たに、小学校1年生から中学校2年生を対象に、市独自の学力調査を実施しました。結果の概要についてお知らせします。(実施日：12月19日)

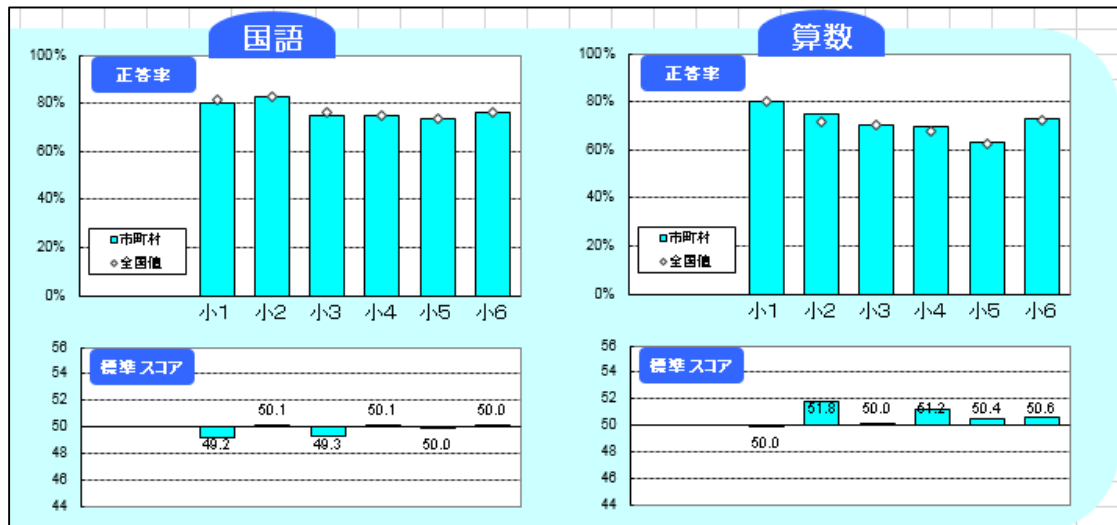


【正答率】  
平均正答率を、◇で示された全国値と比較して  
みることができます。

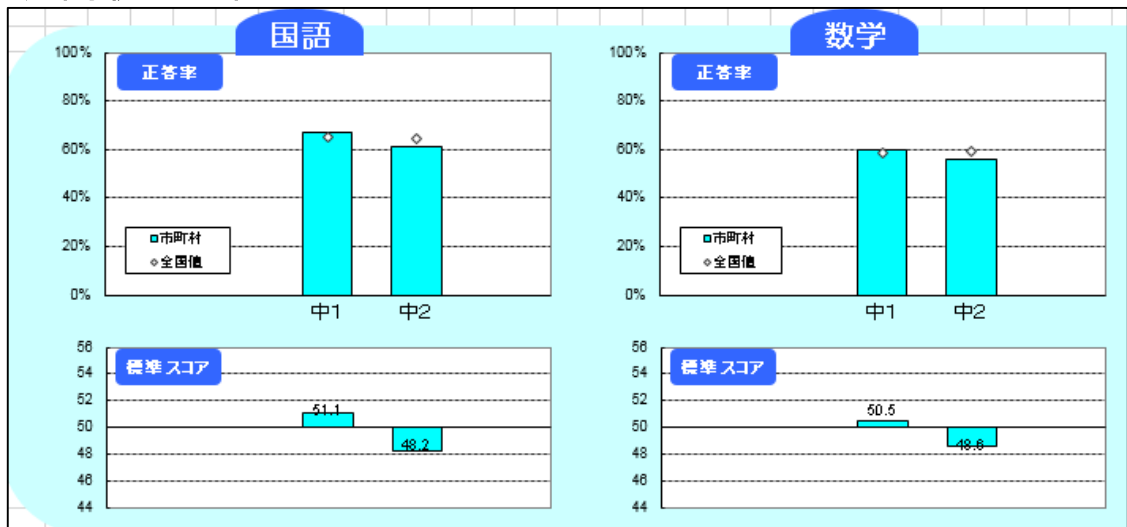
【標準スコア】  
標準スコアは、全国値の正答率を50としたときの  
換算値で、50のラインを境に棒グラフが上に出  
ていけば相対的に良好であることを、下に出  
ていけば課題があることを示しています。

## 1. 「正答率」と「標準スコア」の全国平均との比較

### (1) 小学校1年～6年



### (2) 中学校1・2年



上のグラフのとおり、どの学年もほぼ全国平均なみの結果となっています。4月に実施された全国学力・学習状況調査及びとちぎっ子学習状況調査の結果をうけて、各学校で授業改善に向けた取り組んだ努力の成果があらわれたといえます。

学力の定着を図るためには、家庭の協力が不可欠です。今後とも家庭学習のご支援をよろしくお願ひします。