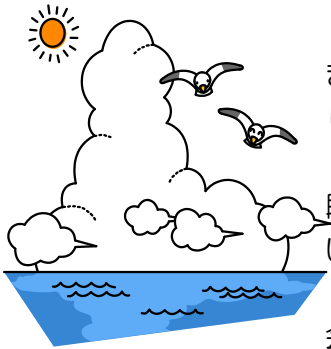


明日から夏休みです



4月から子どもたちは元気に過ごし、学習にも運動にも一生懸命に取り組んできました。子どもたちは、この4ヶ月間で、心も体もぐんぐんと成長し、たくましくなってきたように感じられます。

いよいよ明日から夏休みが始まります。子どもたちには、長い休みを通して普段はできないことに取り組んでもらえればと思います。時間を意識した規則正しい生活ができるようお声をかけてください。

そして、夏休み明けには様々な経験を通してまた一段と成長した子どもたちに会えることを楽しみにしています。

夏休みをむかえるにあたって

《学習面について》 ◆学習は、毎日計画を立てて取り組もう。

○必修課題

- ①ドリル1冊「夏にパワーアップ！」

間違えたところは必ずやり直しをしたり、練習したりさせてください。

- ②一行日記（ドリルについているもの）

- ③都道府県プリント 2枚

- ④国語、図工作品募集から1つ

- ⑤e ライブラリー（12課題）

※①③は、保護者の方に丸付けをお願いします。

○自由課題

- ・自主学習（漢字練習、計算練習など）

「とちぎっ子学習状況調査」の結果を活用して、進んで復習できるといいです。フォローアップシートで、類似問題に取り組むことができます。

- ・理科自由研究 ・リコーダー練習 ・下野教育書道
・星の観察 ・校長先生からのチャレンジ課題



《生活面について》

- ・規則正しい生活を送る。
- ・運動する習慣、体力作り（プールなど）
- ・手伝いを継続することで、家族の中の自分の役割を作る。
- ・午前10時までは、友達の家に行かない。
- ・午後5時までには帰宅する。お昼には、家に帰る。
- ・交通事故や川の事故防止に努める。飛び出しは絶対にしない。
- ・自転車に乗る場合は、必ずヘルメットをかぶり、あごひもをかける。



夏休み中のタブレット端末の持ち帰りについて

夏休みにタブレット端末を持ち帰り、「eライブラリ」を実施する課題を出しました。
国語・算数・理科・社会から3課題ずつになります。

課題以外にも、進んで取り組むことができるといいです。

夏ドリルについている「デジタルドリル」や、とちぎっ子学習状況調査の「フォローアップシート」など、学習にどんどん活用できればと思います。

タブレット端末（クロームブック）は、30日（水）に持たせてください。

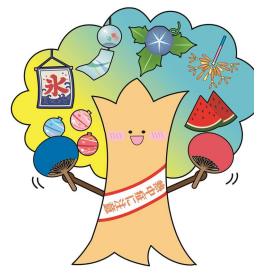
◎夏休み明け登校日について

☆日 時 8月29日（火）

4時間授業 臨時日課

8：05登校

13：20下校（学年下校です）



☆持ち物（チェックして確認しよう）

- 連絡帳 □筆記用具 □お道具箱 □うわばき □赤白帽子
- 歯ブラシ・コップ □かみかぶり □給食用マスク □ぞうきん2枚
- 夏休みの宿題（ドリル・一行日記・都道府県プリント・国語または図工作品）
- 火曜日の学習の用意

30日（水）以降に持ってくるもの

- クロームブック □体操着 □体育館シューズ □借りた本
- 習字セット □絵の具セット □リコーダー

※ 習字道具、絵の具、リコーダーはよく掃除・補充をして授業で使うときに持ってきてください。

夏休み明けの予定

月	火	水	木	金
8/21 夏休み	22	23	24	25
28 週B 夏休み最終日	29 夏休み明け始業日 あいさつ運動週間 4時間授業 臨時日課 13：20下校	30 4時間授業 臨時日課 13：20下校 夏休み明け確認 テスト（国語）	31 4時間授業 臨時日課 13：20下校 夏休み明け確認 テスト（算数）	9/1 夏休み明け確認 テスト （都道府県） 避難訓練