

学校のこと一緒に考えてみませんか？

子どもたちの健全な育成と幸せを目指し、家庭（保護者）と学校（教師）と地域がお互い協力し合うことで、よりよい教育の場を作ることが、PTAの目的です。また、PTAとは、大人がボランティアとして、お子さんが通う学校のすべての子どもたちのために良い環境を考え、行動する団体です。

保護者と教職員が手を取り合い一緒に子どもたちの支援を！

PTAは、大人のボランティア団体で、自主的な任意団体です。

また、PTAの活動の基盤は子どものために、よりよい教育環境づくり、家庭教育、そして地域の教育環境づくりです。

学校教育を進めるうえで、子どもの保護者と、学校教育の専門家である教師が、相互に理解し協力することにより、教育の効果をあげることができます。

ご自分のお子さんを、また教え子をどのような人間に育てたらよいか、そのためにどうしたらよいか？保護者も教師も共に学び、考え、模索し、実践する中で、保護者と教師の信頼関係が深まることにより、保護者自身、教師自身、大きな成長となります。そのことが子どもたちへの支援となり、子どもたちに必ずプラスとなると思います。ぜひ、PTAの趣旨にご賛同いただき、子どものために、できるときに、できることを、できる方がご自分の意志でご協力いただきますよう、お願いします。

役員について

桶川東小学校では、4つの専門部により構成されています。

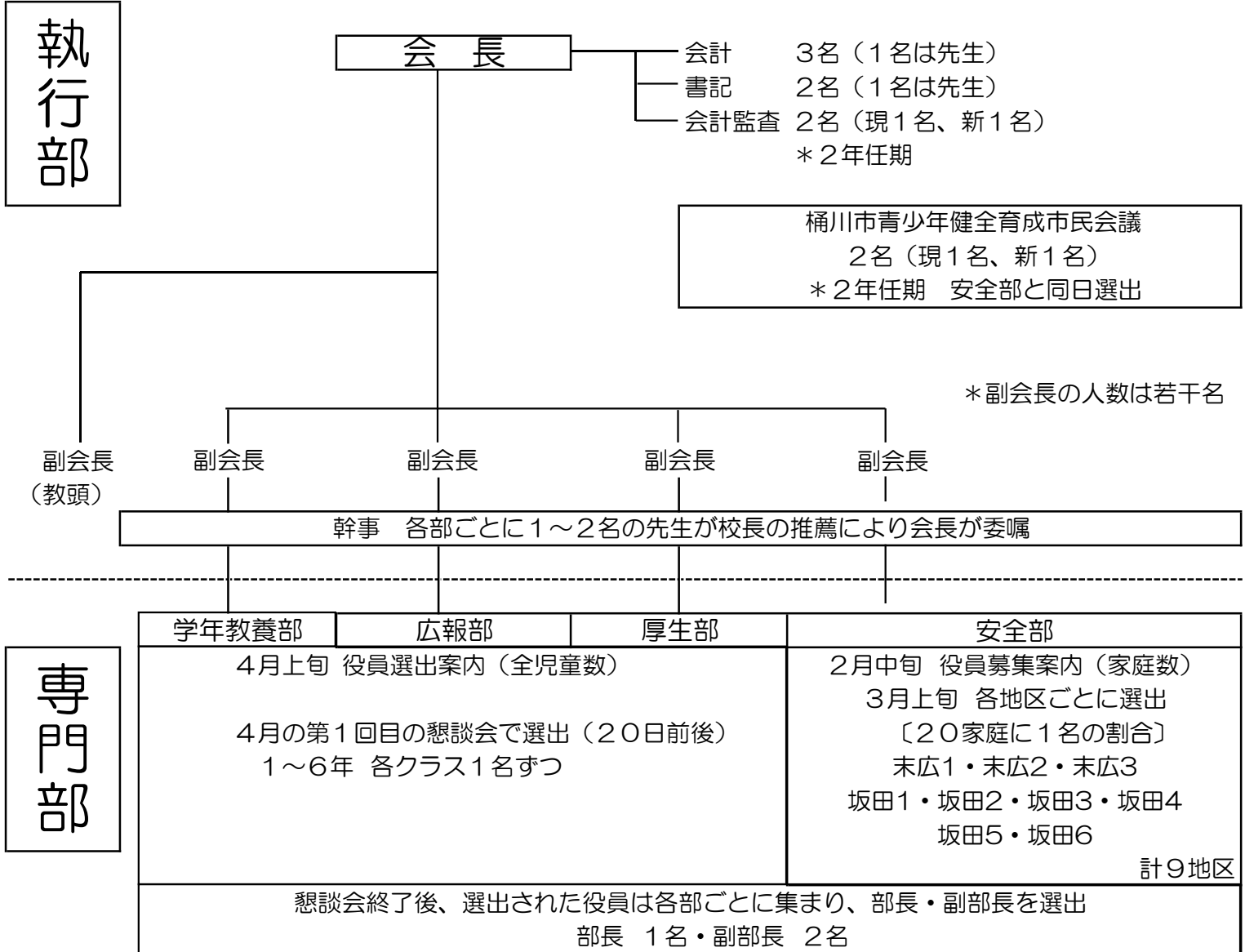
『役員』というと固いイメージがありますが、実際に活動された方からは「保護者同士の交流の場がもて、学校のことがよくわかった」「役員同士、仲良くなれて楽しかった」という声が多く聞かれます。

《案ずるより産むが易し》ぜひ、気軽に活動に参加してみてください！！

	活動目的	令和元年度の主な活動内容
学年教養	・会員相互の連絡と親睦を図り、お互いに教養を磨きあい、よりよい会員となるよう努める。	・家庭教育学級（講演会・ワークショップ等）企画・運営 ・懇談会の司会 ・運動会の駐輪場整備、学年末清掃の協力 など
広 報	・PTA広報紙を発行し、情報の伝達や意見交換などを図る。 ・広く地域の方々へ、広報紙を配布。	・広報紙づくり講習会参加 ・PTA広報紙「けやき」発行（年3回）・号外発行（職員紹介） ・広報紙作成にあたり写真撮影 ・運動会への協力 など
厚 生	・健康維持増進を目的としたスポーツ大会を実施する。 ・会員相互の親睦を図る。	・桶川市PTA連合会バレーボール親睦試合 参加 ・普通救命講習開催及び参加 ・運動会PTA競技「綱引き」実施・協力 など
安 全	・通学児童の安全確保を目指した通学路の点検、整備。 ・各地区ごとに、20家庭に1名の割合で役員を選出	・登下校指導の実施 ・通学路の点検整備と安全標識の設置 ・運動会・持久走大会への協力 ・通学班編成への協力 など

役員体制

- 執行部
- ① P T A 総会 参加目的を明確にし、より多くの会員に参加を求める努力をする
 - ② 役員相互の教養を高めるよう努める
 - ③ 親子除草協力
 - ④ その他 学年諸行事、市P連などへの協力
運営会議、全体役員会の運営



登校班

全児童が地区毎に班編成をし、集団で登校する。(4~10名程度)
 3月上旬に開催される通学班会議 (児童が地区毎に集まり行う登下校についての話し合い) で、おおよその班編成を行う。
 4月上旬の通学班会議で新入生を交えて最終決定をする。
 それまで、新入生については通学班の班長から、仮の集合場所と集合時刻の案内が届けられる。

下校班

1年生は、学年毎に下校班を編成し、集団で下校する。
 下校班は、入学説明会終了後、決定する。