



柳沢小学校の皆さん、こんにちは！パラオ通信No.1では、パラオがどんな国かを紹介しました。私はパラオの中で最も大きな都市「コロール」というところに住んでいます。今回は、そのコロールという場所について紹介していきます。

## コロールってどんなところ？

### コロールってどこにあるの？どのくらいの人が住んでいるの？

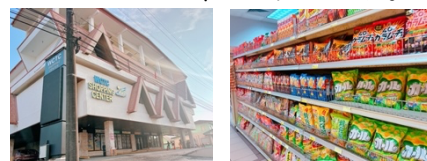
みなさん、日本の首都（国の中心となる場所）はどこか知っていますか？  
そうです、東京ですね！実は、私の住むコロールは2006年までパラオの首都でした。首都が変わった後も、国内で最も大きな都市となっていて、人口は12,676人。パラオの人口は約18,000人なので、国民の半分以上がコロールに住んでいることになります！（世界銀行2020年データ）

【コロールの位置】



### コロールにはどんなものがあるの？

首都が変わった今も、警察署や消防署、レストラン、ホテルなど、多くのものがコロールに集中しています。私の家の近くにはたくさんのレストランやお店があります。大きなスーパーマーケットもあります。日本のお菓子や食材もたくさん売っていて、歩いて数分で行けるので、とても便利な場所です。



↑家の近くのスーパー ↑日本のお菓子

### パラオには住所がない！？

皆さんは、自分の家の住所を知っていますか？実は、パラオには住所がありません！パラオで場所を説明する時は、「〇〇というお店の向かい側」「〇〇さんの家の右隣」のように言います。では、郵便物を受け取る時はどうしているのでしょうか。それは、パラオに1つしかない郵便局に全て届きます。この郵便局もコロールにあります。ここには、番号が貼られた小さな郵便箱がたくさんあり、パラオの人はみんな自分の箱を持っています。時々郵便局に行って自分の箱を確認し、郵便物を受け取っています。



↑パラオ唯一の郵便局



↑P.O. Boxという郵便箱



↑パラオの切手

### コロール州の旗は？



青：広い海

6つの小さな星☆：  
コロール州の6つの地区

大きな星☆：6つの星を  
2つに分ける星は、二人の  
指導者の団結を表す

みかづき  
三日月☾：  
発展し成長する新政府

パイ(伝統的な集会所)：  
10人のリーグを表す10個の  
石の上に建てられている

## パラオ通信質問フォーム

このパラオ通信を通して、みなさんが新たなことに興味をもってくれたらいいなという思いから、質問フォームを作りました。気になること、知りたいことがあれば、自分で調べたり、質問したりして解決してみてください。

(QRコードを読み取ると質問ができます。)

