

みなさんの^{がっこうせいかつ}学校生活をよりよくするためのきまりです。

1 とうげこう 登下校

- ・学校には午前7時45分から8時までの間に登校しましょう。
- ・決められた通学路^{つうがくろ}を^{とお}通って登下校^{とうげこう}をしましょう。
- ・遅刻^{ちこく}する場合^{ばあい}や早退^{そうたい}する場合^{ばあい}には、お家^{うち}の人^{ひと}に送迎^{そうげい}をしてもらいます。
- ・登校中^{とうこうちゅう}、忘れ物^{わすもの}をしても、家^{いえ}に取り^とにもどらないようにしましょう。(安全^{あんぜん}のため)

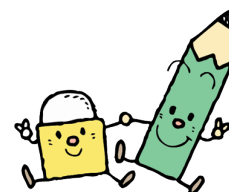


2 とうはつ 頭髪

- ・髪^{かみ}の毛^けが長い人^{ながひと}は、ゴム^{しば}で縛り^{しば}ましょう。
- ・髪^{かみ}の毛^けを縛^{しば}るゴム^{しば}を手首^{てくび}にはめ^めないようにしましょう。
- ・前髪^{まえがみ}は、目^めに入^いったり、学習^{がくしゅう}のじゃま^{じゃま}にな^なったりしないようにしましょう。

3 もちもの 持ち物

- ・学習^{がくしゅう}に必要な^{ひつよう}のないもの^{もの}は持^もってきません。
- ・持ち物^{もちもの}には名前^{なまえ}をか^かきましょう。
- ・ふでばこの中身^{なかみ}は鉛筆^{えんぴつ}5本^{ほん}、赤青鉛筆^{あかあおえんぴつ}1本^{ほん}、消しゴム^け1個^こ、定規^{じょうぎ}、ネームペン。
- ・その他^{ほか}、書写用^{しょしゃよう}の鉛筆^{えんぴつ}など、先生^{せんせい}から言^いわれたもの^{もの}は準備^{じゅんび}をしましょう。
- ・鉛筆^{えんぴつ}は家^{いえ}でけ^けずってきま^ましょう。
- ・下じき^{つか}を使^{つか}いましょう。



- ・ふせんやメモ帳は必要ありません。（学習で必要なときは、学校で準備をします。）
- ・ランドセルには防犯ブザー、その他キーホルダーは1つまでにしましょう。
- ・健康上の理由でハンドクリームやリップクリームなどを使うときには、お家の人に言
って連絡帳などで先生に知らせましょう。
- ・上ばきを忘れたときは、担任の先生に伝えてから事務室で借りましょう。

4 授業中



- ・授業中、鉛筆を削らないようにしましょう。
- ・色鉛筆など1本しかないものが折れたり、短くなったりしたときは、先生に伝えま
しょう。
- ・保健室に行くときは、担任の先生や授業に入っている先生、または近くにいる先生に
話してから行きましょう。
- ・体育は体育着と赤白帽子を着用します。見学は、保護者の連絡があったときを基本と
します。その他、何かあったときは担任の先生や保健の先生と相談しましょう。

5 業間・昼休み

- ・雨が降っていない日は、なるべく外で遊びましょう。
- ・遊具は順番を守り、仲良く安全に使いましょう。
- ・ブランコの立ち乗りは禁止です。
- ・すべり台を逆から登らないようにしましょう。
- ・砂場で遊んだ後は、砂をきれいにならしておきましょう。

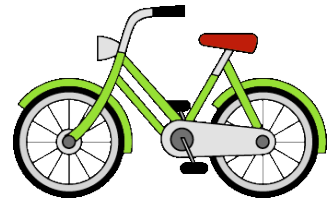


- ・ボールなど、使ったものはきちんと片づけましょう。
- ・ボールが学校の外に出てしまったら自分でとりに行かず、先生に伝えましょう。
- ・花や野菜の世話をするとき以外は、花壇に入らないようにしましょう。
- ・図書室では、静かに過ごし、他の人に迷惑をかけないようにしましょう。
- ・他の学級や特別教室には、先生がいないときには入りません。
- ・雨の日は静かにすごしましょう。
- ・廊下は右側を歩き、走らないようにしましょう。

6

下校後

- ・学区外では遊びません。
- ・自転車はなるべくヘルメットを着用しましょう。
- ・遊びに行くときは、行く場所と帰る時間をお家の人に話してから出かけましょう。
- ・夕方のチャイムは、家で聞くようにしましょう。
- ・危険な場所や道路で遊ばないようにしましょう。
- ・お金や物の貸し借りや、おごったりおごられたりしないようにしましょう。



きまりを守り、安全に楽しく過ごしましょう。