

デジタル学習ドリル「ライズeライブラリアドバンス」の活用について

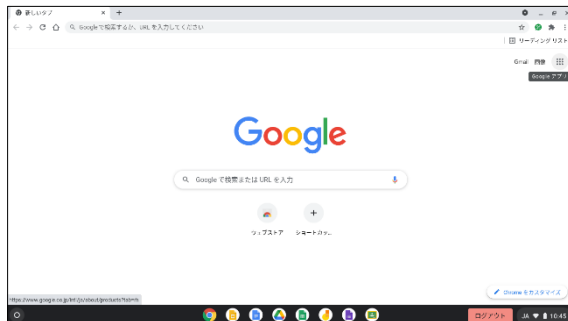
野田市教育委員会

野田市立小・中学校では、ドリル問題を中心としたさまざまな教育用コンテンツが利用できるサービスを導入しています。各ご家庭でも、通信にかかる費用を除いて、無償でご利用いただけます。

学校で使用しているタブレットに限らず、ご家庭のパソコンやタブレットからも、インターネットに接続して学習することができます。

野田市のタブレット型パソコン では…

- ① Google Chrome ブラウザを開きます。



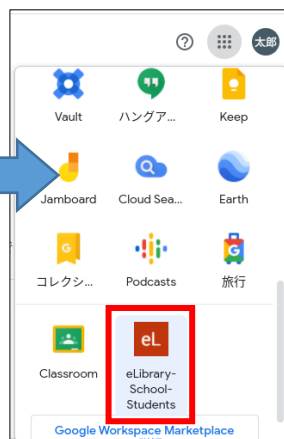
- ② 「」を押し、「 アカウント」を押します。



野田市の全児童生徒は、Google アカウントでログインすれば、eライブラリアドバンスで再度ログインが必要ない設定にしています。



- ③ 「」を押し、スクロールして「 eLibrary-School-Students」を押します。



ご家庭のパソコンなどでは…

- ① インターネット検索サイトから、「Google ログイン」と検索し、「[Google アカウントに移動](#)」を押して、ログイン画面を開きます。



- ② 全児童生徒に付与しているアカウント (*****@noda.ed.jp) とパスワードでログインします。

- ③ 「」を押し、スクロールして「 eLibrary-School-Students」を押しします。

※野田市のタブレット型パソコン 手順③と同様

eライブラリアドバンスで
できること



その場で正誤判定されるドリル教材で学習できます。

学習内容の要点を確認しながら
取り組める【調べる】機能つき！



【おすすめ学習】

これまでの学習状況
から、個人の苦手や
得意をのばす教材を
eライブラリが
おすすめします！

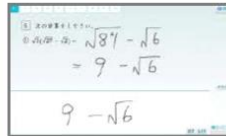


学習のふりかえりや
先生との連絡が
できます



他の教材

楽しく学習できる教材がほかにも！



算数・数学、漢字を手書き練習
【手書きex】

小学校から使える英語教材
【ゴー！ゴー！サンセットタウン】



めくりながら覚えるカード型の教材
英単語、計算問題、国の首都など
【いろいろカード帳】

※インターネット接続環境の準備、通信費は、各ご家庭
のご負担となります。
デジタルドリルを使用するための利用料は、本市独自
に負担しています。

推奨
動作環境

【OS】 Windows 10, ChromeOS 最新バージョン
iOS 12.4.1以上, Android 9以上 (動作検証中)
【ブラウザ】 Microsoft Edge 最新バージョン, Google Chrome
Safari

◎学校で利用しているデジタル学習ドリル教材を、ご家庭のパソコン等でも利用できます。
◎小学校1年生～中学校3年生の5教科（国語・社会・算数数学・理科・英語）の教材を、在籍
学年問わず自由に学習できます。復習はもちろん、予習としても活用できます。