

大川や

おせんべいの 美味しさの 秘密は？



来年で創業100年

店長さんにインタビュー

私たち

「従業員は、何人いるんですか？」

店長

『8人ぐらいいます。』

私たち

「オススメのメニューは、何ですか？」

店長

『しょうゆせんべいです！』

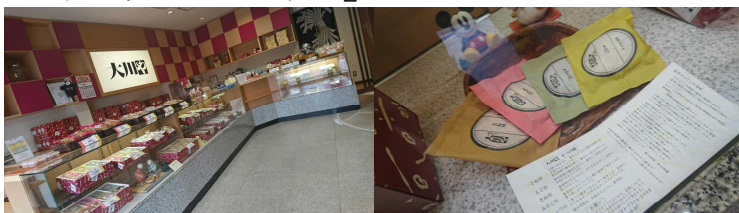
私たち

「働いていてよかったことは、何ですか？」

店長

『お客さんに、おいしい！って言ってもらえる

事がうれしいです！』



・おせんべいは、この機械で作る
おせんべいはこげないように運ばれます。



↑ 焼かれたおせんべいは、この機械に運ばれる。



・出来たおせんべいは、ここから出てきます。

みなさんもぜひ来てみてください！

住所：千葉県野田市野田261

TEL：04-7124-2461