



魁 さきがけ

野田市立中央小学校
学校だより 第1号
(ホームページ用)
令和7年4月7日



野田中央小

検索

学校ホームページ更新中

新しい仲間と新しい生活が始まります

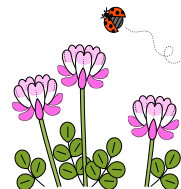
野田市立中央小学校は、明治6年(1873年)に愛光小学校として開校しました。この野田の地にしっかりと根付いて、今年度で153年目を迎える歴史と伝統ある学校です。令和7年度の児童数は、4月1日現在、28学級(通級指導教室を含む)597名になります。

昨年度より、本校ではさまざまな行事や取組を見直し、子どもたちにとってより効果的な教育活動をめざしてきました。新型コロナウイルス感染症感染拡大によって希薄となってしまった地域等と連携した取組も再開し、学習内容の充実も図ってきました。また、市教育委員会と連携して教育環境整備も進めているところです。子どもたちは、学校という場で仲間とともに数多くの経験を重ねることができています。

新しい学年や学級での生活が始まるにあたり、子どもたちそれぞれが目標をもって、新たな気持ちで登校してきたことと思います。本校では、学校教育目標『自ら学び、心豊かで、たくましい児童の育成』の実現に向け、教職員一同、力をあわせて教育活動を進めています。学校教育は、学校だけでは成り立ちません。保護者や地域の皆様の御支援があってこそ成り立ち、子どもたちのよりよい成長につながると考えます。

保護者の皆様、地域の皆様、今年度も変わらぬ御理解と御協力をよろしくお願いいたします。

4月



合理的配慮の提供について

本校では、すべての児童にとって学びやすい環境づくりに努めていきます。合理的配慮の申し出がある場合は、学校に御相談をお願いします。

安全週間を実施します

30日(水)～5月2日(金)までの期間を、安全週間に設定しました。

昨年度まで実施してきた全家庭を対象とした表札訪問に代わり、全職員で下校指導を行う中で、通学路点検や学区内の危険箇所の点検を行います。

必要に応じて御自宅の場所の確認も含めて行いますが、ポストへの文書投函は行わないことを御了承ください。

学校周辺道路に、スクールゾーンが設定されています

本校周辺の道路は、登校時の児童の安全を確保するため、7:00～8:30までスクールゾーンに指定されています。許可のない車両は通行できません。道路標識や注意看板を十分に御確認ください。

なお、本校職員は、野田警察署に事前申請し、通行許可を得て走行しています。



年度始め提出物をお願いします

年度始めに提出いただく書類一式をお子様をとおして配付しています。御確認の上、**全学年11日(金)まで**の提出をお願いします。

教育資料は、「1年間使用」から「卒業まで使用」に見直しをしました。鉛筆書きとなる部分がありますので、御確認の上、記入をお願いします。

救急カードは、新しい教育資料の様式に記載内容を含めましたので、今年度から廃止します。昨年度提出いただいたカードは、後日、お子さまをとおして返却します。

学習参観・学級懇談会・PTA総会を実施します

今年度1回目の学習参観と懇談会を実施します。

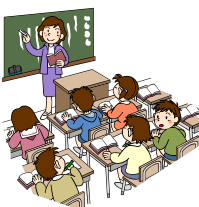
新しい学級でのお子様の姿をぜひ御覧いただきたいと思ひます。参観人数や時間の制限は設けません。

また、懇談会では、学年・学級の方針について、担任より御説明します。

参観後の下校準備や懇談会の時間を確保するため、時程の見直しを行い、午後に実施することにしました。振替休業日は4月28日(月)となります。

4月26日(土) 4校時まで平常

給食(弁当)	12:00～12:30
掃除	12:35～12:55
参観[各教室]	13:15～14:00
PTA総会[体育館]	14:10～14:40
児童下校	14:20
学級懇談会[各教室]	15:00～15:30
役員・係説明会	15:40～16:00



● 野田市内小中学校全校で、マチコミ等から「LINE スクール連絡帳」に移行します

野田市教育委員会では、4月21日(月)より市内全校で新たなシステムとして「LINE スクール連絡帳」を導入します。本日、保護者の皆様に登録方法を記載した文書を配付しました(紙媒体とマチコミ配信)。11日(金)までに登録作業をお願いします。



〈欠席・遅刻・早退連絡使用アプリ〉

4月7日(月)～18日(金)

マチコミ

4月21日(月)～

LINE スクール連絡帳



〈導入スケジュール〉

4月7日(月)～11日(金)

保護者登録

4月14日(月)～18日(金)

登録確認作業・テスト配信

4月21日(月)～

運用開始

※本校では、お便りのデジタル配信や出欠連絡等のため「マチコミ」を独自に導入し、活用を進めてきましたが、新システムへの移行完了とともに使用終了となります。登録情報は適切に削除いたします。

● 給食開始にあたって

2～6年生は10日(木)より、1年生は14日(月)より給食が始まります。

安全・安心な学校給食が提供できるよう、本校職員も十分に注意して指導にあたりますが、以下の用具は各御家庭で準備が必要となりますので、開始日より持参をお願いします。



☑ランチョンマット(ナフキン)

☑マスク

→配膳時は全児童が着用します。

☑箸

→忘れた場合は、配膳室で貸し出したものを使用します。

☑おしぼり

→乾いたものを持参して、湿らせて使用します。

※食後の歯みがきは、流し台の設置が少ないため、希望する児童のみ持参して使用してください。

給食当番となった機会に使用する白衣は、学校で貸し出しますので、1週間使用した後に洗濯して、学級に返却してください。

なお、今年度より、御家庭や児童の事情により貸出用白衣の使用を望まない場合は、御家庭のエプロンやバンダナ(三角巾)を使用してもかまいません。持参できなかった場合は、貸出用白衣を使用していただきますので御了承ください。

● 令和7年度分より学級費を廃止します

令和6年度は、各学級で学習指導に必要な物品を購入するため、学級費として一人あたり年500円を納付していただきました。

今年度より、学年教材費や公費(学校予算)を工夫して充当することにより、学級費を廃止することにしました。これまでの御協力に心より感謝申し上げます。

● 令和7年度より教育委員会による給食費の徴収・管理が始まります

昨年度より御連絡していますとおり、令和7年4月分の給食費から、野田市教育委員会にて徴収・管理業務を行うことになります。

大変御多用のところ、金融機関での手続きに御協力いただきありがとうございました。

第1回目の口座引落が6月2日より始まりますので、手続きがお済みでない保護者様は、至急御確認をお願いします。

※手続きの状況については、学校で確認できません。

以下の連絡先に御相談をお願いします。

野田市教育委員会学校教育課 04-7199-4766

給食費を除く学校徴収金(教材費等)は、令和7年度も本校指定の「ゆうちょ銀行口座引落」に変更ありません。

引落ができなかった場合は、封書にて個別に通知します。原則として、本校指定口座への振込にて納入をお願いしており、手数料は御家庭負担となってしまいます。引落日前日までの残高確認に御協力をお願いします。

● 転居等による転出入がある場合至急連絡をお願いします

昨年度より繰り返し御連絡していますとおり、随時児童数の確認を行っています。

児童数の増減は、学級数や職員配置数に影響します。特に、新3年生の児童数は、基準となる児童数に近く、数名の転出で学級数が変わる状況です。学級数が減ることもあります。

4月に転出等を検討している場合は、学級担任まで至急御連絡をお願いします。

※令和7年度基準

1～6年 児童71～105人→3学級

児童106～140人→4学級

児童141～175人→5学級



裏面へ▶

● 令和7年度学校教育目標

自ら学び 心豊かで たくましい児童の育成

★目指す児童像

- 学びを楽しむ子（知）
 - ・基礎基本を身につけ、活用する子
 - ・探求的に学び続ける子
 - ・自分の考えを相手にわかるように伝えられる子
- 心豊かな子（徳）
 - ・相手の気持ちを考えて、友達と仲良くする子
 - ・自分から「あいさつ」をし、「返事」ができる子
 - ・自分のよさを発見し、自信をもって行動する子
 - ・集中してそうじに取り組み、母校を大切にする子
- 健康でたくましい子（体）
 - ・毎日、元気に登校できる子
 - ・健康に関心を持ち、進んで体を鍛える子
 - ・好き嫌いなく感謝の気持ちをもって食べる子

★目指す学校像

- 児童一人一人のよさを引き出し、安心して学べる学校
- 笑顔・あいさつ・歌声があふれる学校
- 保護者や地域から信頼され、地域とともに歩む学校

★目指す教師像

- 研修と修養に努め、児童のよさを伸ばす学び続ける教師
- 児童や保護者、地域の期待に応える教師
- 子どもとともに学び・遊び・活動する教師
- 互いに切磋琢磨し、組織の一員として協働する教師

● 令和7年度職員紹介

◎学年主任

校長		教頭		教務主任	
学年／組	1組	2組	3組	4組	
1年					
2年					
3年					
4年		学級担任等の氏名は保護者配付用のみに掲載しています			
5年					
6年					
くすのき					
しいのみ					
かけはし					
音楽専科		少人数指導		支援員	
理科専科					
英語専科					
養護教諭					
事務長		初任者指導			
副主査		初任者後補充			
学校図書館支援員		スクールカウンセラー		業務員	
スクールサポートスタッフ		スクールサポートカウンセラー			
A L T					

● 令和7年度の登下校時刻について

2月全体保護者会等でもお知らせしてまいりましたとおり、4月より登下校時刻が変更になりました。御理解と御協力のほど、よろしくお願いします。

〈登校〉全学年～8:05

(昇降口解錠 7:45)

〈下校〉水曜日全学年 14:20

金曜日 5校時 14:20・金曜日 6校時 15:10






その他 5校時 14:40・その他 6校時 15:35

土曜日全学年 11:15

■4月行事予定



第1回口座引落日は5月12日です。前日までにゆうちょ銀行口座の残高確認をお願いします。当日の入金では引落されないことがあります。

月	火	水	木	金	土	日
	1 ・学年始め休業	2	3	4 ★【全学年】 年度始め提出物締切 LINE スクール連絡帳登録締切	5	6
7 ・着任式 ・前期始業式 ・2-6年特別日課 11:15 下校 ・登校指導日	8 ・2-5年特別日課 11:15 下校 ・6年特別日課 11:55 下校 ・入学式前日準備 ・登校指導日 ・時間割配付日	9 ・入学式 ・2-5年休業日 ・6年特別日課 11:15 下校 	10 ・1年特別日課 11:00 下校 ・2-6年給食開始 ・2-6年平日課 ・5,6年発育測定/ 聴力検査/視力 検査	11★ ・1年特別日課 11:00 下校 ・3,4年発育測定/ 聴力検査/視力 検査 ・1年栄養士による 給食事前指導	12 ・PTA 運営 委員会	13 
14 ・1年特別日課 13:30 下校 ・1年給食開始 ・2年,くす,しい 発育測定/聴力 検査/視力検査 ・委員会活動①	15 ・1年特別日課 13:30 下校 ・1年発育測定/ 視力検査/聴力 検査	16 ・1年平日課 	17 ・6年全国学力 学習状況調査 (国/算/理) ・4,5年野田市学 習到達度調査 (国/算)	18 ・3年市内めぐり [市内各地] ※3-1 ・県スクールカウンセ ー相談日	19 ・オープンサタデー クラブ	20 
21 ・耳鼻科検診 (1年,抽出児のみ) ・6年全国学力 学習状況調査 (質問紙)	22 ・3年市内めぐり [市内各地] ※3-2 ・尿検査一次	23 ・3年市内めぐり [市内各地] ※3-3	24 	25 ・3年市内めぐり [市内各地] ※3-4 ・1,5年歯科検診	26★ ・特別日課 14:20 下校 ・学習参観 ・PTA 総会 ・学級懇談会	27
28 ・振替休業日 (4/26 分)	29 ・昭和の日	30 ・安全強化週間 (-5/2)	4月生活目標 「新しい仲間のよいところをたくさん見つけよう。」			

＜5月の主な行事予定＞

1日(木) 特別日課 13:00 下校・全校朝会
2日(金) 1年生を迎える会・3年こども未来教室①
7日(水) 運動会練習開始・避難訓練(地震想定)
8日(木) 2,3,6年,くす,しい 6年歯科検診
9日(金) 4,5年内科検診・3年こども未来教室②
10日(土) 土曜授業①・引渡し訓練・PTA 奉仕作業
12日(月) 委員会活動②・口座引落日・尿検査一次予備
13日(火) 1,6年,くす内科検診
14日(水) 1年心電図検査・4年清掃工場見学
16日(金) 3年内科検診・3年こども未来教室③

17日(土) オープンサタデー・陸上記録会
23日(金) 1-5年特別日課 13:50 下校
運動会前日準備・6年特別日課 15:00 下校
春季大運動会 14:20 下校 ※雨天順延
24日(土) 春季大運動会予備日
25日(日) 振替休業日
26日(月) 尿検査二次・3年リコーダー講習会
28日(水) 4年,くす,しい 1-5年歯科検診・月曜時間割
29日(木) 2年,しいのみ内科検診
30日(金) 3年こども未来教室④・5年林間学校説明会

4/18までの欠席・遅刻・早退連絡は

マチコミ「お休み連絡」へ

4/21からの欠席・遅刻・早退連絡は

LINE スクール連絡帳「欠席・遅刻・早退連絡」へ

▲4/11までに、保護者の皆様の登録作業をお願いします。

■朝 7:30 までと夜 18:00 以降は留守番電話となり、電話対応ができません。

夜間休日に緊急事態が発生し学校職員と急ぎ連絡を取る必要がある場合は、市役所代表(04-7125-1111)に御連絡ください。

◎当日朝 8:05 までに、入力と送信をお願いします。