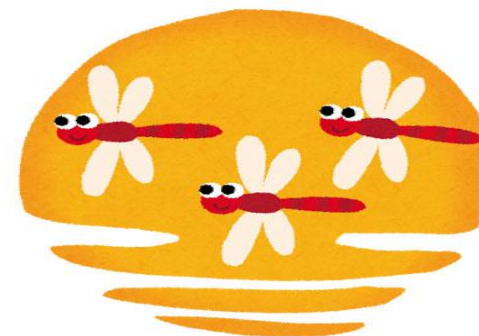




にのみや保育園 子育て支援センター

残暑が厳しい毎日が続きます。
子どもたちも遊びに夢中になって汗びっしょり！こまめな水分補給、
そしてひと休みで元気をチャージしましょう。



今月の歌 「とんぼのめがね」

体育遊び・・・お休み

リズム遊び・・・(20日)11時～

子育て広場・・・午前9時～正午 午後1時～3時

(幼稚園・保育園にはいない子が対象ですが、春・夏・冬休みは幼稚園の子ども遊びに来てくださいね)

TEL 73-2200

日	月	火	水	木	金	土
4 大型絵本を見よう	5 外で遊ぼう (10時30分～)	6 外で遊ぼう	7 外で遊ぼう	8 外で遊ぼう (10時30分～)	9 外で遊ぼう (10時30分～)	10 外で遊ぼう (10時30分～)
11 作って遊ぼう 「敬老の日 プレゼント作り」	12 作って遊ぼう 「敬老の日 プレゼント作り」 (エンゼル広場)	13 作って遊ぼう 「敬老の日 プレゼント作り」 (エンゼル広場)	14 作って遊ぼう 「敬老の日 プレゼント作り」 (エンゼル広場)	15 作って遊ぼう 「敬老の日 プレゼント作り」 (エンゼル広場)	16 作って遊ぼう 「敬老の日 プレゼント作り」 (エンゼル広場)	17 作って遊ぼう 「敬老の日 プレゼント作り」 (エンゼル広場)
18 大型 エアートランポリンで 遊ぼう (10時30分～)	19 大型 エアートランポリンで 遊ぼう (10時30分～)	20 大型 エアートランポリンで 遊ぼう (10時30分～)	21 大型 エアートランポリンで 遊ぼう (10時30分～)	22 大型 エアートランポリンで 遊ぼう (10時30分～)	23 大型 エアートランポリンで 遊ぼう (10時30分～)	24 大型 エアートランポリンで 遊ぼう (10時30分～)
25 身長・体重を測ろう	26 身長・体重を測ろう	27 身長・体重を測ろう	28 身長・体重を測ろう	29 身長・体重を測ろう	30 身長・体重を測ろう	31 身長・体重を測ろう
敬老の日 (11時～)	秋分の日	誕生会	誕生会	誕生会	誕生会	誕生会
25 作って遊ぼう 「10月の カレンダー作り」 * 写真を撮ります	26 作って遊ぼう 「10月の カレンダー作り」 * 写真を撮ります	27 作って遊ぼう 「10月の カレンダー作り」 * 写真を撮ります	28 作って遊ぼう 「10月の カレンダー作り」 * 写真を撮ります	29 作って遊ぼう 「10月の カレンダー作り」 * 写真を撮ります	30 作って遊ぼう 「10月の カレンダー作り」 * 写真を撮ります	31 作って遊ぼう 「10月の カレンダー作り」 * 写真を撮ります
運動会 予行練習	運動会 予行練習	運動会 予行練習	運動会 予行練習	運動会 予行練習	運動会 予行練習	運動会 予行練習
外で遊ぼう (10時30分～)	外で遊ぼう (10時30分～)	外で遊ぼう (10時30分～)	外で遊ぼう (10時30分～)	外で遊ぼう (10時30分～)	外で遊ぼう (10時30分～)	外で遊ぼう (10時30分～)
* 午後はお休みです	* 午後はお休みです	* 午後はお休みです	* 午後はお休みです	* 午後はお休みです	* 午後はお休みです	* 午後はお休みです

- ☆ 作って遊ぼうは、11時までの受付です。
- ☆ 誕生月の子には手形と写真を撮ってプレゼントしますので、声をかけてくださいね。
- ☆ リフレッシュの先生と遊ぼうは、しばらくの間お休みになり、外で遊ぼうの活動になります。
雨天の場合は室内でおもちゃで遊ぼうになります。