



給食だより

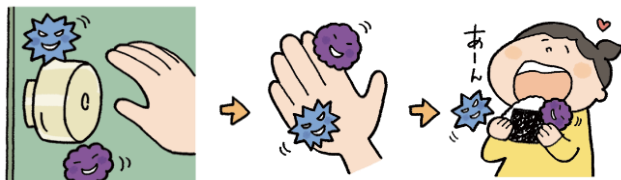
令和6年 12月
流山市立常盤松中学校
流山市立西初石中学校

寒さも本格的になり、一段と厳しさを増しています。寒くなると手洗いがおろそかになってはいませんか？手を洗うことはとても大切です。手はいろいろなものに触るため、見た目がきれいであっても、汚れや細菌、ウイルスなどがついている場合がありますからです。細菌やウイルスなどによるかぜや食中毒を予防するためには、手をきれいに洗いましょう！



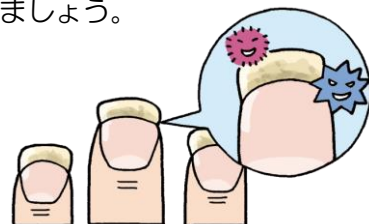
手が菌の運び屋に!?

手はいろいろなものに触るので、手を介して食べ物やほかの人に汚れや細菌、ウイルスなどが移動する危険があります。つまり手が菌の運び屋になってしまうのです。かぜや食中毒予防のために石けんを使ってしっかり手を洗うことが大切です。



つめを切ろう

つめと皮膚の間には、多くの細菌が存在しています。この細菌は手洗いで落としにくいという実験結果もあります。清潔な手を保つためにも、つめは定期的に切りましょう。



こんな時は手を洗いましょう



家に帰った時



トイレの後



動物に触った時



鼻をかんだ後



料理をする前



食事の前

手洗いの目的は、手から汚れを洗い落として清潔にすることです。目に見える汚れのほかにも、目に見えない細菌やウイルスなどがついていることがあります。体内に細菌やウイルスを持ち込まないようにしっかり手を洗うことが重要です。

Q. アルコールで消毒すれば手洗いをしなくてもよい？

A. アルコール消毒は、石けんを使った手洗いのかわりにはなりません。手洗いの方法によるウイルスの除去効果を調べた研究では、アルコール消毒よりも、石けんを使って手を洗った方が、よりウイルスを減らせることが示されています。石けんを使った手洗いとアルコール消毒をあわせて行うとより効果的です。



寒さに負けない生活習慣を心がけよう



冬も元気にすごすためには、抵抗力を高めることが大切です。バランスのよい食事と、適度な運動をし、十分な休養と睡眠をとります。また、手洗いとうがいをし、病原菌が体の中に入らないようにしましょう。



今年の冬至は
12月21日です！

食事の前に空気の入れかえ

部屋のドアや窓を閉めきったままにしておくと、部屋の空気が汚れます。食事の前には、窓を開けて空気の入れかえをしましょう。



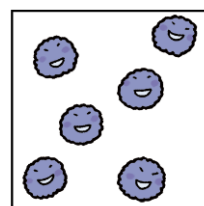
冬至にかぼちゃ・ゆず

冬至は1年のうちで、もっとも昼が短く、夜が長い日です。この日にかぼちゃ（なんきん）などの「ん」のつくものを食べたり、ゆず湯に入ったりすると、かぜをひかないといわれています。



冬の食中毒

ノロウイルスに注意！



ノロウイルスはウイルスの中でも小さく、球形をしています。冬に流行することが多く、感染するとおう吐や下痢などを起こします。予防には右表のように、手洗いや食品の十分な加熱が大切です。

- 石けんを使って
ていねいに手を洗う
- 食品の中心部まで
(85~90℃で90秒間
以上)加熱する