



生徒のみなさん、新しい常中の幕開けです。

校長 佐藤 専太郎

生徒の皆さん、ご進級、ご入学おめでとうございます。本日、155名の新生をお迎えして、生徒数424名、特別支援学級を含めた17学級で令和5年度の常盤松中学校がスタートしました。校庭の桜や新緑の芽吹きの中での始業式・入学式で、元気いっぱいの常中生らしい幕開けになりました。

さて、2,3年生の保護者の皆様、生徒の皆さんには当たり前になっている「教科担任制」についてとくに1年生の保護者の皆様、生徒の皆さんに向けてお知らせしたいと思います。中学校では、教科ごとに教える先生が異なります。その理由・利点は、

- ①中学校になると教科の専門性が高くなる。
- ②一つの教科を集中して教えるので先生もより深く工夫して教えられる。
- ③多くの先生が関わり、生徒たちの良さを見つけ、引き出せる。
- ④生徒たちは、いろいろな先生の個性に触れることができる。

中学生になると、勉強や進路などさまざまな悩んだり苦しんだりすることがあります。そのような時には担任だけでなく、教科担当の先生、部活動顧問の先生など誰でも構いませんので、この先生に話しを聞いてもらいたい、この先生なら話を聞いてくれそうだという先生のところに行ってほしいと思います。そのような先生を見つけられるのも「教科担任制」のある中学校ならではのです。生徒の皆さんも保護者の皆様にも大いに学校の先生の力を活用していただければと思います。

～令和5年度 学校教育目標～  
学び・鍛え・磨く

校訓「全力投球」～可能性は無限大～

【目指す学校の姿】…TOKICHU PRIDE(常中プライド)

- 生徒にとって…自らの成長が実感できたとき  
→誰もが安心して精一杯学び合える学校
- 保護者にとって…生徒の望ましい姿を見ることができたとき  
→信頼して子どもを任せられる学校
- 教職員にとって…生徒の成長に手応えを感じたとき  
→生徒達を誇りにできる学校



【目指す生徒の姿】…自分の考えに自信をもち…

- 自ら課題を見つけ、自ら考え、判断して行動し、自己実現を図ろうとする生徒
- 明るく健康で、仲間との協働、自他の命を大切にする生徒
- 自分や他者・社会を知り、何をすべきか考え、地域や社会に貢献しようとする生徒

☆全教職員の協働による教育実践(チームワーク・フットワーク・ネットワーク)＝「TEAM常中」

☆地域との協働による教育実践(地域学校協働本部事業等)＝「オール常中」

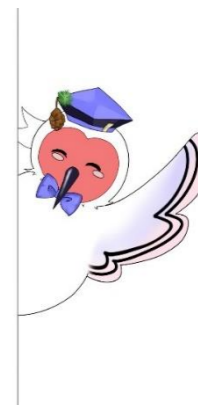
保護者の皆様には、昨年度も感染症拡大予防や制限下における行事の実施にご協力いただき、ありがとうございました。「生徒の命を守る」の基本原則のもと、今後も子どもたちにとって充実した学校教育活動を進めてまいります。

教職員一同、一致団結して、学校教育目標に向けて努力してまいります。保護者、地域の皆様におかれましては、学校の良きパートナーとして、本校の教育へのご理解、ご協力をお願い申し上げます。

令和4年度末 定期人事異動について

このたびの定期人事異動についてお知らせします。

校長 塩野 述子	流山市立おおたかの森中学校へ
教諭 野口 梨紗子	柏市立柏第二中学校へ
教諭 酒井 駿宏	松戸市立常盤平中学校へ
教諭 岩井 智子	松戸市立六実中学校へ
教諭 田中 優	流山市立西初石中学校へ
講師 才田 豊美	流山市立北部中学校へ
講師 松本 一彦	流山市立北部中学校へ
講師 松本 楓	流山市立西初石中学校へ
初任者指導 原 義和	流山市立内中学校へ
介添員 葛谷 真由美	流山市立西初石中学校へ



校長 佐藤 専太郎	流山市立南流山中学校より
教諭 川上 琴美	流山市立西初石中学校より
教諭 金子 衣美子	流山市立南流山中学校より
教諭 神 章大	我孫子市立湖北台中学校より
教諭 宮岡 龍太郎	流山市立東部中学校より
教諭 田中 慶	流山市立東部中学校より
教諭 長郷 凌	新規採用
教諭 寺田 圭汰	新規採用
講師 大場 恵	流山市立南流山中学校より
講師 高橋 佳恵	流山市立長崎小学校より
教諭 矢萩 一夫	流山市立おおたかの森中学校より
介添員 藤澤 真実子	流山市立東部中学校より
スクールアシスタント 植木祥子	
スクールカウンセラー 小田島早紀	



なお、教諭 中島 駿(新規採用)は、引き続き本校で勤務することとなります。  
よろしくお願いたします。

4月の主な予定

6(水) 着任式・始業式	18(火) 2年体力テスト
11(火) 入学式	3年全国学力状況調査
12(水) 2・3年給食開始	19(水) 正式日課開始
13(木) 1年給食開始	1年仮入部②
発育測定、避難訓練	20(木) 新入生歓迎会(学年発表)
14(金) 新入生歓迎会(部活発表)	21(金) 1年仮入部③
2・3年生保護者会	24(月) 正式入部
17(月) 1・3年体力テスト	部活動ミーティング
1年仮入部①	27(木) 3年全国学力状況調査(英語)
	林間学校保護者会・修学旅行保護者会
	部活動保護者会

4月29日(昭和の日)  
激動の日々を経て、復興を遂げた昭和の時  
代を顧み、国の将来に思いをいたす日です。