

# 県教委ニュース イベント情報

さわやかちば県民プラザ  
県立図書館  
青少年自然の家

NO.1

さわやかちば県民プラザ・県立図書館・県立青少年施設では、新型コロナウイルス感染拡大の状況により、急きょ利用時間などの変更をすることがあります。

お出掛けの際は、各館のホームページなどでご確認ください。

## ▼さわやかちば県民プラザ

【〒277-0882 柏市柏の葉 4-3-1】 電話 04-7140-8600 <https://www.skplaza.pref.chiba.lg.jp/>

## ◆ヤングパワームーブメント

若者の社会参画のきっかけを作ることを目的とした講座です。本年度からは持続可能でよりよい世界の実現を目指す国際目標であるSDGsをテーマに、当事者意識を持ち行動することを通して、SDGsに対する意識の高揚を目指します。

- |     |     |           |               |
|-----|-----|-----------|---------------|
| 日 時 | 第1回 | 7月24日（土）  | 午前10時～正午      |
|     | 第2回 | 7月25日（日）  | 午前10時～正午      |
|     | 第3回 | 8月～9月     | 自分たちで考えた行動の実践 |
|     | 第4回 | 10月17日（日） | 午前10時～正午      |
|     | 第5回 | 11月21日（日） | 午後1時～午後3時     |
|     | 第6回 | 12月19日（日） | 午前10時～正午      |
|     | 第7回 | 1月22日（土）  | 午前10時～正午      |

場所・形式：第1回、第2回、第4回～第6回 オンライン（Zoom）  
第3回 各々の実践場所  
第7回 さわやかちば県民プラザ ホール

参加費：無料

対象：高校生、大学生

定員：50名（申込多数抽選）

申込方法：さわやかちば県民プラザホームページから Web 申込フォームにて必要事項記入

締切：7月16日（金）

申し込み・問い合わせ先：さわやかちば県民プラザ 事業振興課

住所 千葉県柏市柏の葉4-3-1

電話 04-7140-8611

FAX 04-7140-8601

#### ◆令和3年度 体験活動・ボランティア活動入門講座

体験活動やボランティア活動を始めようと思っている方や興味のある方などを対象とし、それぞれの活動の基礎的な内容についての講座です。体験活動やボランティア活動に対する意識の向上を目指します。講師は聖徳大学教授 <sup>かみや</sup>神谷 <sup>あきひろ</sup>明宏 氏です。

日 時：7月24日（土）午前10時～正午

形 式：オンライン（Zoom）

参加費：無料

対 象：体験活動、ボランティア活動を始めたい方や興味のある方

申込方法：さわやかちば県民プラザホームページWeb申込フォームにて必要事項を記入

締 切：7月17日（土）

申し込み先・問い合わせ先：さわやかちば県民プラザ 事業振興課

TEL：04-7140-8611

FAX：04-7140-8601

#### ◆柏の葉アカデミア講座Ⅱ 「『子どもと向き合う』～家庭教育の必要性～」

東京経営短期大学特任准教授・千葉県子どもと親のサポートセンタースクールアドバイザー <sup>かみじょう</sup>上條 <sup>りえ</sup>理恵 氏を講師に迎え、今までの経験をもとに、子どもとの向き合い方、家庭教育についてさまざまな視点から語っていただきます。子育て中の方、子育てにお悩みの方、教育に興味をお持ちの方、教育関係者など、県民の皆さまとともに「日本の宝」である子どもたちのことを一緒に考えましょう。皆さまのお申し込み、お待ちしております。

日 時：8月28日（土）午後2時～午後3時30分

場 所：さわやかちば県民プラザ 3階 大研修室

参加費：無料

対 象：どなたでも参加可能

定 員：60名（申込多数抽選）

申込方法：申込期間（6月27日（日）～8月14日（土））

①来所：総合受付にて、所定の申込用紙で申し込み

②Web：さわやか県民プラザホームページWeb申込フォームで必要事項記入

③電話：04-7140-8615 に午前9時から午後5時までの間に電話で申し込み

締 切：8月14日（土）

申し込み・問い合わせ先：さわやかちば県民プラザ 事業振興課

TEL：04-7140-8615

FAX：04-7140-8601

▼**県立水郷小見川青少年自然の家**[〒289-0313 香取市小見川 5249-1] 電話 0478-82-1343 <http://suigou-omigawa.com/>◆**SUP体験教室②**

初めてスタンドアップパドルボードをやる方向けの体験教室です。

日 時：7月18日（日）午後1時15分～午後3時30分

場 所：県立水郷小見川青少年自然の家

参加費：800円（保険料）

対 象：小学4年生以上

定 員：15名（申込先着順）

申 込：6月18日（金）午前9時から電話により申し込み

締 切：7月11日（日） ※定員になり次第締切

◆**SUP体験教室③**

初めてスタンドアップパドルボードをやる方向けの体験教室です。

日 時：8月15日（日）午後1時15分～午後3時30分

場 所：県立水郷小見川青少年自然の家

参加費：800円（保険料）

対 象：小学4年生以上

定 員：15名（申込先着順）

申 込：7月15日（木）午前9時から電話により申し込み

締 切：8月 8日（日） ※定員になり次第締切

◆**プラネタリウム一般公開⑤**

「銀河鉄道の夜」を投影します。

日 時：8月 1日（日） 午前10時～午前11時

場 所：県立水郷小見川青少年自然の家

参加費：無料

対 象：どなたでも参加できます。

定 員：60名（申込先着順）

申 込：7月 1日（木） 午前9時から電話により申し込み

締 切：7月25日（日）まで ※定員になり次第締切

◆**やさしいカヌー基礎編⑤**

カヌーの基礎を施設内のミニハーバーで学びます。

日 時：8月 1日（日） 午後1時15分～午後3時

場 所：県立水郷小見川青少年自然の家

参加費：300円（保険料）

対 象：3歳から参加できます。

定 員：40名（申込先着順）

申 込：7月 1日（木） 午後1時から電話により申し込み

締 切：7月25日（日）まで ※定員になり次第締切

上記4講座の申し込み・問い合わせ先：県立水郷小見川青少年自然の家

電 話：0478-82-1343

## ▼県立君津亀山青少年自然の家

NO.3

[〒292-0526 君津市笹字片倉 1661-1] 電話 0439-39-2628 <http://www.kimikame.net/>

### ◆指導者養成講座②サバイバルスキル講座 ～火起こし・ロープワーク編～

台風、大雨などの災害や巨大地震発生時にはどんな状況に陥るか分かりません。不測の事態に備えて、火起こしやロープワークなどサバイバルスキルを習得する初心者向けの研修会です。

日 時：11月13日（土）、11月14日（日） 午前10時～午後4時30分  
※2日ともに同じ内容で実施します。

場 所：県立君津亀山青少年自然の家

参加費：1000円〔食費(昼食代600円)、保険料(60円)、教材費(200円)、  
消耗品費(140円)〕

対 象：18歳以上

定 員：20名

申 込：開館日午前9時から電話により申し込み

締 切：定員になり次第締切

申し込み・問い合わせ先：県立君津亀山青少年自然の家（TEL 0439-39-2628）

## ▼県立鴨川青少年自然の家

NO.4

[〒299-2862 鴨川市太海 122-1] 電話 04-7093-1666 <http://www.echiba-sports.org/kamo/wp/>

### ◆親子でスキルアップシーカヤック

シーカヤックを通して、マリンスポーツを楽しみ親子の絆を深める。

日 時：7月22日（木・祝）11時～7月23日（金・祝）午後1時30分

場 所：県立鴨川青少年自然の家

参加費：中学生以上3,170円、小学生3,100円

（食事代、消耗品費、リネン代、体験活動費、保険料）

対 象：小学生以上の親子・一般成人

定 員：30名（申込先着順）

申 込：6月22日（火）9時から電話により申込

締 切：7月12日（月）ただし、定員になり次第締切

申し込み・問い合わせ先：県立鴨川青少年自然の家（TEL 04-7093-1666）

県立美術館・県立博物館では、新型コロナウイルス感染拡大の状況や荒天により急きょ利用時間等の変更をすることがあります。お出掛けの際は、各館のホームページなどでご確認ください。

## ▼県立美術館

[〒260-0024 千葉市中央区中央港 1-10-1] 電話 043-242-8311 <http://www2.chiba-muse.or.jp/ART/>

### ◆第2期コレクション展

#### 名品2ー技法の趣2ー

当館収蔵作品のうち鑑賞の要望の高い作品から日本画・洋画・彫刻・工芸とさまざまな技法で制作された作品を厳選して紹介します。



ミレー 《垣根に沿って草を食む羊》

#### 作家たちの青春と外国ー若き作家たちが外国で得たものー

若い時に外国で学ぶことで成長した作家たちが外国でどう過ごし、何を学び、帰国後、それをどう生かしたのかを、日本画・洋画・版画・彫刻の各分野の作品により紹介します。



いたくらかねえ  
板倉 鼎 《裸婦》

かとりほつま

#### 香取秀真ー近代金工と古典ー

印西市出身で近代金工史に重要な足跡を残した香取秀真（1874～1954）。格調高い作風は「新古典派」とも呼ばれました。

今回の展示では、当館所蔵の作品と資料を紹介します。



香取秀真 《雷文花瓶》

会 期：開催中～7月4日(日)

会 場：県立美術館 ①第8展示室 ②第1・2展示室  
③第3展示室

時 間：午前9時～午後4時30分

休館日：月曜日

料 金：一般300円/高校・大学生150円

65歳以上/中学生以下/障害者手帳等をお持ちの方およびその介護者1名は無料



### ◆第3期コレクション展 名品3—巨匠の眼と手—

当館が所蔵する作品の中から、佐倉市ゆかりの浅井忠をはじめ、ルノワールなど、特に鑑賞の要望の高い作品を厳選して紹介します。本展では特に、作家の視点や技が冴える絵画・工芸を紹介します。



浅井忠《本と花》

### 甦る幻の名作 いしりのんきょう 石井林響《和氣清麿》展

千葉市出身の日本画家・石井林響（1884～1930）の第1回文展（文部省美術展覧会）の出品作で、長らく所在不明だった名作《和氣清麿》を初公開します。当館所蔵の他の林響作品と併せてご覧ください。



石井林響《和氣清麿》

### 千葉からはばたく新世代アート展

千葉の新進作家 vol.2 100%ORANGE オレンジ・ジュース

千葉県にゆかりのある新進作家を紹介する展覧会シリーズ。2回目となる今年は、千葉県出身の及川賢治と竹内まゆこおいかわけんじ たけうちまゆこによるユニット 100%ORANGE をご紹介します。

「Yonda?」（新潮文庫）をはじめ、書籍の装画、雑誌の表紙絵のようなイラストレーションの他に、漫画や絵本、アニメーションの制作など、活動は多岐にわたっています。

原作と完成品のどちらも展示しながら、1990年代後半から現在にいたる2人の仕事をたどります。



100%ORANGE 《新潮文庫  
夏の100冊キャンペーンポスター》  
（新潮社）

会 期：7月13日（火）～9月20日（月・祝）

会 場：県立美術館 ①第2展示室 ②第1展示室 ③第3・8展示室

時 間：午前9時～午後4時30分

（夜間開館日は午前9時～午後7時30分）

夜間開館日

7/31（土）、8/6（金）、7（土）、8（日）、13（金）、14（土）、  
20（金）、21（土）、27（金）、28（土）、9/3（金）、4（土）

休館日：毎週月曜日（月曜日が祝日・振替休日にあたる場合は、その翌日）

その他臨時休館日（9月14日（火））

料 金：一般300円/高校・大学生150円

65歳以上/中学生以下/障害者手帳等をお持ちの方およびその介護者1名は無料

[〒260-8682 千葉市中央区青葉町 955-2] 電話 043-265-3111 <http://www2.chiba-muse.or.jp/NATURAL/>

### ◆生態園トピックス展 「生態園の虫たち」

都市の中に作った自然、生態園は虫たちにとっての貴重な生息場所になっています。生態園でみられる昆虫やクモなどを写真と標本で紹介します。

会 期：開催中～年9月5日（日）のうち、土曜・日曜・祝日

会 場：県立中央博物館 生態園オリエンテーションハウス

開 園：午前10時～午後4時30分

（入園は午後4時15分まで）

入場料：無料

※中央博物館本館にご入場いただく際は、別途入場料が必要です。

（一般300円/高校・大学生150円/中学生以下及び65歳以上の方、障害者手帳等をお持ちの方およびその介護者1名は無料）

休園日：平日（中央博物館本館は月曜休館）



チョウトンボ



コムラサキ

### ◆研究紹介ミニトピックス展「国内初記録の外来昆虫オオクロマダラナガカメムシ」

千葉県在住の大学生が東京都心から発見した国内未記録のカメムシ。その正体を中央博物館の研究者が調べた結果、外来昆虫のオオクロマダラナガカメムシということがわかりました。令和2年12月に論文が公表され、正式に国内から記録されたことをきっかけに、オオクロマダラナガカメムシの標本を展示。発見の経緯や意味などを解説します。

会 期：開催中～6月27日（日）

開 館：午前10時～午後4時30分

（入館は午後4時まで）

入場料：一般300円、高校・大学生150円

※中学生以下、65歳以上の方、障害者手帳等をお持ちの方およびその介護者1名は無料。生態園はどなたでも無料。

休館日：月曜日（月曜日が祝日・振替休日に当たるときは、その翌日）

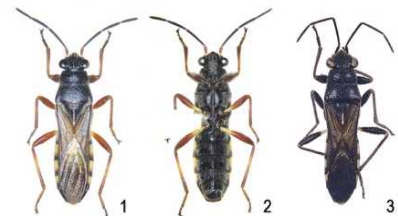


写真1：東京都から見つかった赤色型の個体（背面）

写真2：東京都から見つかった赤色型の個体（腹面）

写真3：原産地である台湾産の黒色型の個体（背面）

## ▼県立中央博物館大利根分館

[〒287-0816 香取市佐原ハ 4500] 電話 0478-56-0101 <http://www2.chiba-muse.or.jp/www/OTONE/>

NO.7

### ◆令和3年度企画展「ちばらき—千葉県と茨城県の境—」

江戸時代に利根川が改修されて現在の流路となるまでは、霞ヶ浦や印旛沼、手賀沼は一続きの内海で「香取海(かとりのおうみ)」と呼ばれており、千葉県と茨城県の境には古くから海上交通を通じた独自の文化圏や経済圏が形成されました。とくに、香取海の北東岸の高台に鎮座する鹿島神宮、香取海の南岸に位置する香取神宮は、ともに東国を代表する神として信仰を集めてきました。

この展覧会では、利根川下流域の千葉県と茨城県の境—ちばらき—における古代からの歴史的変遷、また江戸とのつながりの中で発展してきた私たちの生活について考えます。

会 期：開催中～6月27日（日）

開 館：午前9時～午後4時30分

（入館は午後4時まで）

入場料：一般300円、高校・大学生150円

※中学生以下、65歳以上の方、障害者手帳等をお持ちの方およびその介護者1名は無料。

休館日：月曜日（月曜日が祝日・振替休日に当たるときは、その翌日）

※会期中は無休。



鹿島神宮一之鳥居



成田香取鹿島息栖細見絵図

## ▼県立中央博物館分館海の博物館

[〒299-5242 勝浦市吉尾 123] 電話 0470-76-1133 <http://www2.chiba-muse.or.jp/UMIHAKU/>

NO.8

### ◆令和2年度マリンサイエンスギャラリー「ウミカラ—海の生きものの殻の話—」

海辺で打ち上げられた貝殻を拾ったことはありませんか？海には、貝類の他にも甲殻類やウニ類など、硬い殻を持って身を守っている生きものがたくさんいます。生きものの作る殻の形や材料、作り方は生きもののグループや種類によって違い、多様性に富んでいます。

本展示では、海からの贈り物、海の生きものの殻について、さまざまな角度から紹介します。

会 期：開催中～6月27日（日）

開 館：午前9時～午後4時30分（入館は午後4時まで）

入場料：一般200円、高校・大学生100円

※中学生以下、65歳以上の方、障害者手帳等をお持ちの方およびその介護者1名は無料

休館日：月曜日（月曜日が祝日・振替休日に当たるときは、その翌日）



さまざまな種類のウニの殻



### ◆観察会「海の生きもの観察ツアー」

海の博物館前の磯を歩き、学芸員の解説とともにさまざまな海の生きものを観察します。

対 象：小学生以上（小学生は保護者同伴）

定 員：各回10名

参加費用：50円（保険料）

開催日時：・7月10日(土) 10:30～11:30  
・7月11日(日) 11:00～12:00  
・7月13日(火) 12:30～13:30



#### <申し込み方法>

ハガキ・FAX・電子メールのいずれかにて以下の内容を記入のうえ、開催日2週間前必着で、海の博物館あてに申し込み。

（記入事項）※参加希望者全員の情報を記入

1 氏名 2 住所 3 電話番号 4 年齢 5 ご希望の行事名および開催日時

※新型コロナウイルス感染拡大防止の観点から、原則として観察用の道具の貸し出しは行いません。参加される方は、手網や観察用水槽などの用具について、ご自身で用意されるようお願いいたします。

※磯の岩場を歩きますので、滑りにくい履物（磯靴や使い古しの運動靴など）をご用意ください。ビーチサンダルやクロックスは岩場で滑りやすく、大変危険です。

### ◆講座「磯で見られるウミウシを知ろう」

海の博物館前の磯で見られるウミウシを紹介するとともに、探し方や観察するコツも解説します。（室内）

開催日時：7月18日（日） 午後1時30分～午後2時30分

対 象：中学生以上

定 員：8名

入 場 料：一般200円、高校・大学生100円

※中学生以下および65歳以上の方、障害者手帳等をお持ちの方およびその介護者1名は無料

休館日：月曜日（月曜日が祝日・振替休日に当たるときは、その翌日）

開 館：午前9時～午後4時30分（入館は午後4時まで）

#### <申し込み方法>

ハガキ・FAX・電子メールのいずれかにて以下の内容を記入のうえ、開催日2週間前必着で、海の博物館あてに申し込み。

（記入事項）※参加希望者全員の情報を記入

1 氏名 2 住所 3 電話番号 4 年齢 5 ご希望の行事名および開催日時

◆2021「国際博物館の日」記念事業 パネル展「船の旅」

船が交通の主役だった時代は、多くの人が船で旅に出掛けました。そんな時代の旅の様子をパネルで紹介します。



御礼参り最戻 (ひいき) 船之圖 成田山霊光館蔵

会 期：開催中～6月27日(日)  
開 館：午前9時～午後4時30分  
会 場：県立関宿城博物館 3階多目的室

入場料：一般200円、高校・大学生100円

※中学生以下、65歳以上の方、障害者手帳等をお持ちの方およびその介護者1名は無料

休館日：月曜日(月曜日が祝日・振替休日に当たるときは、その翌日)

◆パネル展「雲と、お天気」

さまざまな表情を見せる雲。雲の写真から、お天気のことを楽しく学びましょう。

会 期：6月29日(火)～9月26日(日)  
開 館：午前9時～午後4時30分  
会 場：県立関宿城博物館 3階多目的室

入場料：一般200円、高校・大学生100円

※中学生以下および65歳以上の方、障害者手帳等をお持ちの方およびその介護者1名は無料

休館日：月曜日(月曜日が祝日・振替休日に当たるときは、その翌日)



雷雲 (岩槻秀明氏撮影)

# 体育関連施設の注目イベント情報

NO.8

県立体育施設では、新型コロナウイルス感染拡大の状況や荒天により、急きょ利用時間等の変更をすることがあります。お出掛けの際は、各施設のホームページなどでご確認ください。

**東総運動場 [旭市]0479-68-1061** <https://www.cue-net.or.jp/kouen/toso/>

## ◆ヒルトレックコース利用案内

ヒルトレックコースは、起伏のある草原を走るヒルトレックトレーニングに由来し、約8千㎡の草地の斜面を利用した、1周約1 kmの本格的なトレーニングコースです。

心肺機能の向上、筋力アップを目指す全てのアスリートに適したコースです。

○日 時：通年利用可（ただし、大会等利用時を除きます。）

○料 金：無料

○申 込：利用する場合は、事前に予約をしてください。

受付期間は、利用日の2ヶ月前の1日から利用日までで、先着順の受付となります。

例) 8月10日に使いたい場合 ⇒ 6月1日～当日 まで受付可

※利用日の2ヶ月前の1日が月曜日（休場日）の場合は翌日2日が受付開始日となります。

○利用にあたっての注意事項

- ・スパイクの利用は禁止です。ジョギングシューズ等で利用してください。
- ・順路に沿って走る（時計と逆周り）。逆走は禁止です。
- ・運動場施設の利用は、トイレ以外使用できません。（更衣室等は使えません。）
- ・陸上用具の貸し出しはできません。

**東総運動場 [旭市]0479-68-1061** <https://www.cue-net.or.jp/kouen/toso/>

## ◆多目的広場・広場等利用案内

多目的広場は、高麗芝：約2千㎡。広場は、高麗芝：約8千㎡でグラウンド・ゴルフ、陸上大会時のアップ場として利用できます。

○日 時：通年利用可

○料 金：無 料

○申 込：占用して利用する場合は、事前に予約をしてください。

受付期間は、利用日の2ヶ月前の1日から、利用日の3日前まで、先着順に申し込みます。

例 8月10日に使いたい場合 ⇒ 6月1日～8月7日まで受付可

※利用日の2ヶ月前の1日が月曜日（休場日）の場合は翌日2日が受付開始日となります。

○利用にあたっての注意事項

- ・球技は禁止です。ボールが広場の外へ出る可能性のある競技（グラウンド・ゴルフ、ゲートボール等は除く）には利用できません。  
※サッカー大会時のアップ場としての利用の場合に限りサッカー利用は可能です。（ただし、ボールが外へ出る可能性のある練習はできません。）
- ・スパイクでの利用は芝生保護のため禁止です。アップシューズ等で利用してください。
- ・運動場施設の利用は、トイレ以外使用できません。（更衣室等は使えません。）
- ・陸上用具の貸出しはできません。