

県教委ニュース イベント情報

さわやかちば県民プラザ
県立図書館
青少年自然の家

NO.1

さわやかちば県民プラザ・県立図書館・県立青少年施設では、新型コロナウイルス感染拡大の状況により、急きょ利用時間などの変更をすることがあります。

お出掛けの際は、各館のホームページなどでご確認ください。

▼さわやかちば県民プラザ

[〒277-0882 柏市柏の葉 4-3-1] 電話 04-7140-8600 <https://www.skplaza.pref.chiba.lg.jp/>

◆柏の葉アカデミア講座Ⅰ 『家庭で楽しむ果樹栽培』

千葉大学助教 みわ まさゆき 三輪 正幸 氏を講師に迎え、家庭で簡単にできる果樹栽培などについて講義をしていただきます。果樹栽培を始めたい方、始めている方、また、果樹栽培に興味がある方、必見の講座です。奮ってお申し込みください。

日 時：6月27日（日） 午前10時～午前11時30分

場 所：さわやかちば県民プラザ 3階 大研修室

参加費：無料

対 象：どなたでも参加可能

定 員：60名（申込多数抽選）



申 込： 以下いずれかの方法でお申し込みください。

（1）来 所：総合受付で、所定の申込用紙で申し込む。

（2）Web：さわやか県民プラザホームページWeb申込フォームにより申し込む。

（3）電 話：午前9時から午後5時までの間に電話（04-7140-8615）で申し込む。

締 切：6月13日（日）

▼県立水郷小見川青少年自然の家

[〒289-0313 香取市小見川 5249-1] 電話 0478-82-1343 <http://suigou-omigawa.com/>

◆SUP体験教室①

初めてスタンドアップパドルボードをやる方むけの体験教室です。

日 時：6月27日（日）午後1時15分～午後3時30分
（受付：午後1時～午後1時15分）

場 所：県立水郷小見川青少年自然の家

参加費：800円（保険料）

対 象：小学4年生以上

定 員：15名（申込先着順）

申 込：5月27日（木）午前9時から電話により申し込み

締 切：6月20日（日） ※定員になり次第締切

◆SUP体験教室②

初めてスタンドアップパドルボードをやる方むけの体験教室です。

日 時：7月18日（日）午後1時15分～午後3時30分
（受付午後1時～午後1時15分）

場 所：県立水郷小見川青少年自然の家

参加費：800円（保険料）

対 象：小学4年生以上

定 員：15名（申込先着順）

申 込：6月18日（金）午前9時から電話により申し込み

締 切：7月11日（日） ※定員になり次第締切

申込先・問合せ先：県立水郷小見川青少年自然の家

電 話：0478-82-1343

◆プラネタリウム一般公開④

夏の星座を解説します。

日 時：7月4日（日） 午前10時～午前11時

場 所：県立水郷小見川青少年自然の家

参加費：無料

対 象：どなたでも参加できます。

定 員：60名（申込先着順）

申 込：6月4日（金） 午前9時から電話により申し込み

締 切：6月27日（日）まで ※定員になり次第締切

◆やさしいカヌー基礎編④

カヌーの基礎を施設内のミニハーバーで学びます。

日 時：7月4日（日） 午後1時15分～午後3時

場 所：県立水郷小見川青少年自然の家

参加費：300円（保険料）

対 象：3歳から参加できます。

定 員：40名（申込先着順）

申 込：6月4日（金） 午前9時から電話により申し込み

締 切：6月27日（日）まで ※定員になり次第締切

申込先・問合せ先：県立水郷小見川青少年自然の家

電 話：0478-82-1343

▼県立君津亀山青少年自然の家

[〒292-0526 君津市笹字片倉 1661-1] 電話 0439-39-2628 <http://www.kimikame.net/>

◆指導者養成講座②サバイバルスキル講座 ～火起こし・ロープワーク編～

台風、大雨などの災害や巨大地震発生時にはどんな状況に陥るか分かりません。不測の事態に備えて、火起こしやロープワークなどサバイバルスキルを習得する初心者向けの研修会です。

日 時：11月13日（土）、11月14日（日） 10時～16時30分

※2日ともに同じ内容で実施します。

場 所：県立君津亀山青少年自然の家

参加費：1000円〔食費(昼食代600円)、保険料(60円)、教材費(200円)、
消耗品費(140円)〕

対 象：18歳以上

定 員：20名

申込方法：開館日午前9時から電話により申し込み

締 切：定員になり次第締切

申込先・問合せ：県立君津亀山青少年自然の家（TEL 0439-39-2628）

県立博物館では、新型コロナウイルス感染拡大の状況や荒天により急きょ利用時間等の変更をすることがあります。お出掛けの際は、各館のホームページなどでご確認ください。

▼県立中央博物館

[〒260-8682 千葉市中央区青葉町 955-2] 電話 043-265-3111 <http://www2.chiba-muse.or.jp/NATURAL/>

◆令和3年春の展示「九十九里浜の自然誌」

約60kmに渡ってきれいな弧を描いている九十九里浜の砂浜。一見生き物の営みは見られなさそうで、さまざまな生き物がそれぞれに生活しています。

あまり知られていない砂浜の動植物の多様性や、砂浜と人との関わり、現在九十九里浜に迫っている危機について、ご紹介します。



砂浜に咲くハマヒルガオ

会 期：開催中～5月30日（日）

開館時間：午前10時～午後4時30分（入館は午後4時まで）

入 場 料：一般300円、高校・大学生150円

※中学生以下、65歳以上の方、障害者手帳等をお持ちの方およびその介護者1名は無料。生態園はどなたでも無料。

休 館 日：月曜日（月曜日が祝日・振替休日にあたるときは、その翌日）

◆収蔵資料展 「ノスタルジック・ポストカード」

当館所蔵の故菱田忠義氏の絵はがきコレクションを展示し、絵はがきの歴史やその役割の移り変わりについて解説します。また、環境の変化を読み取るためのツールとしての絵はがきの有効性についても取り上げます。



会 期：開催中～5月30日（日）

開館時間：午前10時～午後4時30分（入館は午後4時まで）

入 場 料：一般300円、高校・大学生150円

※中学生以下、満65歳以上の方、障害者手帳等をお持ちの方およびその介護者1名は無料。生態園はどなたでも無料。

休 館 日：月曜日（月曜日が祝日・振替休日にあたるときは、その翌日）

◆令和2年度研究紹介ミニトピックス展「国内初記録の外来昆虫オオクロマダラナガカメムシ」

千葉県在住の大学生が東京都心から発見で国内未記録のカメムシ。その正体を、中央博物館の研究者が調べた結果、外来昆虫のオオクロマダラナガカメムシという種であることがわかりました。令和2年12月に論文が公表され、正式に国内から記録されたことをきっかけに、オオクロマダラナガカメムシの標本を展示。発見の経緯や意味などを解説します。

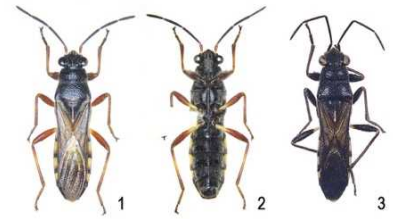


写真1: 東京都から見つかった赤色型の個体(背面)

写真2: 東京都から見つかった赤色型の個体(腹面)

写真3: 原産地である台湾産の黒色型の個体(背面)

会 期：開催中～6月27日(日)

開館時間：午前10時～午後4時30分(入館は午後4時まで)

入 場 料：一般300円、高校・大学生150円

※中学生以下、満65歳以上の方、障害者手帳等をお持ちの方および介護者1名は無料。生態園はどなたでも無料。

休 館 日：月曜日(月曜日が祝日・振替休日にあたるときは、その翌日)

▼県立中央博物館大利根分館

NO.5

[〒287-0816 香取市佐原ノ4500] 電話 0478-56-0101 <http://www2.chiba-muse.or.jp/OTONE/>

◆令和3年度企画展「ちばらき 一千葉県と茨城県の境」

利根川下流域の千葉県と茨城県の境である「ちばらき」。主に当館に収蔵されている資料を用いながら、古代からの歴史の変遷について紹介します。



「利根川図志」(当館所蔵)

会 期：5月29日(土)～令和3年6月27日(日)

開館時間：午前9時～午後4時30分

(入館は午後4時まで)

入 場 料：一般300円、高校・大学生150円

※中学生以下、満65歳以上の方、障害者手帳等をお持ちの方およびその介護者1名は無料。生態園はどなたでも無料。

休 館 日：月曜日(月曜日が祝日・振替休日にあたるときは、その翌日)

※会期中は無休。

▼県立中央博物館分館海の博物館

[〒299-5242 勝浦市吉尾 123] 電話 0470-76-1133 <http://www2.chiba-muse.or.jp/UMIHAKU/>

◆令和2年度マリンサイエンスギャラリー「ウミカラ - 海の生きものの殻の話 - 」

海辺で打ち上げられた貝殻を拾ったことはありませんか？海には、貝類の他にも甲殻類やウニ類など、硬い殻を持って身を守っている生きものがたくさんいます。生きものの作る殻の形や材料、作り方は生きもののグループや種類によって違い、多様性に富んでいます。

本展示では、海からの贈り物、海の生きものの殻について、さまざまな角度から紹介します。



さまざまな種類のウニの殻

会 期：開催中～6月27日（日）

開館時間：午前9時～午後4時30分（入館は午後4時まで）

入 場 料：一般200円、高校・大学生100円

※中学生以下、満65歳以上の方、障害者手帳等をお持ちの方および介護者1名は無料

休 館 日：月曜日（月曜日が祝日・振替休日にあたるときは、その翌日）

◆観察会「海の生きもの観察ツアー」

海の博物館の前の磯を歩き、学芸員の解説とともにさまざまな海の生きものを観察します。

対 象：小学生以上（小学生は保護者同伴）

定 員：各回10名

参加費用：50円（保険料）

開催日時：・6月12日（土） 11:00～12:00

・6月15日（火） 13:00～14:00

・6月25日（金） 10:30～11:30

・6月26日（土） 11:00～12:00



<申し込み方法>

ハガキ・FAX・電子メールのいずれかにて以下の内容を記入のうえ、開催日2週間前必着で、海の博物館あてに申し込み。

（記入事項）※参加希望者全員の情報を記入

1 氏名 2 住所 3 電話番号 4 年齢 5 ご希望の行事名および開催日時

※新型コロナウイルス感染拡大防止の観点から、原則として観察用の道具の貸し出しは行いません。参加される方は、手網や観察用水槽などの用具について、ご自身で用意されるようお願いいたします。

※磯の岩場を歩きますので、滑りにくい履物（磯靴や使い古しの運動靴など）をご用意ください。

ビーチサンダルやクロックスは岩場で滑りやすく、大変危険です。

NO.7

▼県立関宿城博物館

[〒270-0201 野田市関宿三軒家 143-4]04-7196-1400 <http://www2.chiba-muse.or.jp/SEKIYADO/>

◆2021「国際博物館の日」記念事業 パネル展「船の旅」

船が交通の主役だった時代は、多くの人が船で旅に出掛けました。そんな時代の旅の様子をパネルで紹介します。



御礼参り最良 (ひいき) 船之圖 成田山靈光館蔵

期 間：開催中～6月27日(日)
時 間：午前9時～午後4時30分
(休館は月曜日。)
場 所：県立関宿城博物館 3階多目的室

入 場 料：一般200円、高校・大学生100円

※中学生以下、満65歳以上の方、障害者手帳等をお持ちの方および介護者1名は無料

県立体育施設では、新型コロナウイルス感染拡大の状況や荒天により、急きょ利用時間等の変更をすることがあります。お出掛けの際は、各施設のホームページなどでご確認ください。

東総運動場 [旭市]0479-68-1061 <https://www.cue-net.or.jp/kouen/toso/>

◆ヒルトレックコース利用案内

ヒルトレックコースは、起伏のある草原を走るヒルトレックトレーニングに由来し、約8千㎡の草地の斜面を利用した、1周約1 kmの本格的なトレーニングコースです。

心肺機能の向上、筋力アップを目指す全てのアスリートに適したコースです。

○日 時：通年利用可（ただし、大会等利用時を除きます。）

○料 金：無料

○申 込：利用する場合は、事前に予約をしてください。

受付期間は、利用日の2ヶ月前の1日から利用日までで、先着順の受付となります。

例) 7月10日に使いたい場合 ⇒ 5月1日～当日 まで受付可

※利用日の2ヶ月前の1日が月曜日（休場日）の場合は翌日2日が受付開始日となります。

○利用にあたっての注意事項

- ・スパイクの利用は禁止です。ジョギングシューズ等で利用してください。
- ・順路に沿って走ること（時計と逆周り）。逆走は禁止です。
- ・運動場施設の利用は、トイレ以外使用できません。（更衣室等は使えません。）
- ・陸上用具の貸し出しはできません。

東総運動場 [旭市]0479-68-1061 <https://www.cue-net.or.jp/kouen/toso/>

◆多目的広場・広場等利用案内

多目的広場は、高麗芝：約2千㎡。広場は、高麗芝：約8千㎡でグラウンド・ゴルフ、陸上大会時のアップ場として利用できます。

○日 時：通年利用可

○料 金：無 料

○申 込：占用して利用する場合は、事前に予約をしてください。

受付期間は、利用日の2ヶ月前の1日から、利用日の3日前まで、先着順に申し込みます。

例 7月10日に使いたい場合 ⇒ 5月1日～7月7日まで受付可

※利用日の2ヶ月前の1日が月曜日（休場日）の場合は翌日2日が受付開始日となります。

○利用にあたっての注意事項

- ・球技は禁止です。ボールが広場の外へ出る可能性のある競技（グラウンド・ゴルフ、ゲートボール等は除く）には利用できません。
※サッカー大会時のアップ場としての利用の場合に限りサッカー利用は可能です。（ただし、ボールが外へ出る可能性のある練習はできません。）
- ・スパイクでの利用は芝生保護のため禁止です。アップシューズ等で利用してください。
- ・運動場施設の利用は、トイレ以外使用できません。（更衣室等は使えません。）
- ・陸上用具の貸出しはできません。