



# わくわく

流山市立新川小学校 第1学年 No.1  
令和3年4月8日



## ご入学おめでとうございます

やわらかな春の光に包まれて、今日からお子さんは新川小学校の1年生になりました。晴れやかな入学式を迎えられたことを心よりお喜び申し上げます。

小さな胸に大きな希望を持って、わくわくした気持ちで学校生活の第一歩を踏み出したと思います。学校には、いろいろな子どもたちが集まります。歌の得意な子もいれば、かけっこの速い子もいます。本を読むのが大好きな子、虫や生き物と仲良しの子もいます。あまえん坊さんも泣き虫君もいます。いろいろな子が集まり、学び合い助け合っていくところが学校です。たくさんのお友達と一緒に仲良く歩むことによって、一人一人の良さを発揮し、心豊かにたくましく成長してほしいと願っています。

また、健やかな成長のためには、ご家庭と学校の結びつきが大切です。どのようなことでもお気軽にご相談ください。私たち教職員一同、力を合わせて、子どもたちが楽しい学校生活を送ることができるよう努めてまいります。どうぞあたたかいご支援とご協力をお願いいたします。



## 担任紹介

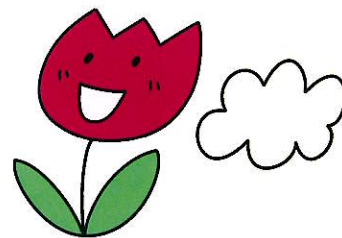


1組 岩崎 彩実

2組 廣田 美智子

子どもたちと出会えることに、わくわくしていました。「学校って楽しい!」と思えるような温かいクラスにしていきたいと思います。子ども達と一生懸命学んだり、遊んだりして過ごしていきたいです。どうぞよろしくお願い致します。

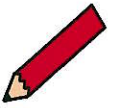
かわいい子どもたちとの出会いを楽しみにしていました。「学校大好き、友だち大好き、先生大好き!」の気持ちを育て、明るい笑顔があふれるクラスにしたいと思います。どうぞよろしくお願い致します。



## お知らせとお願い

### \*教科書・ノートについて

- ・乱丁落丁がないか確かめてから名前を書いてください。
- ・国語と算数のノート、連絡帳、自由帳は、入学式当日に配布しました。学習準備と荷物軽減のため、国語と算数のノートは記名していただいた後、学校で預かります。



### \*集金については、後日配布するお知らせをご覧ください。集金日の前日に集金袋を配布します。

- \*名札に名前を書いて下さい。仮の名札は処分してください。登校時は黄色い帽子をかぶります。



- 交通安全ワッペンは、帽子につけてください。
- \*黄色い帽子、赤白帽子には、あごひもを必ずつけてください。

- \*ランドセルには、防犯笛または防犯ベル以外の飾り等はつけないでください。カバーは、市からのもの(チーバくん)を先に使ってください。

### \*学習用具について

- ・算数セットを持ってくる時まで、1つ1つに記名をし、お子様がすぐ使えるよう数字カード等切り離しておいて下さい。
- ・粘土を持ってくる時まで、ビニール袋から出し、柔らかくほぐしておいてください。その他新しい物は、すぐに使える状態にしておき、出し入れなどを練習しておくとう安心です。
- ・上履きは、週末に持ち帰ります。上履き入れは学校で保管します。

- \*欠席する時は、(理由をはっきり把握するため)連絡帳に記入して、兄弟か近所の友達に持たせて下さい。メールで連絡いただいても結構です。
- ・連絡帳の表紙裏に連絡をお願いできる友達を記入する欄がありますので、記入しておいてください。

- \*学年始めのため、各種提出物がたくさんあります。お手数ですが、もれのないよう記入していただき、期日を守って持たせてください。

日	学習予定	持ってくる物	下校
9 金	・挨拶、返事の仕方 ・自分の名前を言う ・施設の使い方 靴箱 トイレ 水飲み場 ロッカー 机 他 ・下校コース確認 下校の仕方	<div style="border: 1px dashed black; padding: 5px; display: inline-block;">           毎日持ってくる物            連絡帳 連絡袋            下じき 筆箱 自由帳            ハンカチ ちり紙         </div> ・防災頭巾 ・体操服(赤白帽子) ・各種提出書類(*1)	11:00
12 月	・廊下の歩き方 ・整列の仕方 ・生活科 「みんななかよし」 ・着替え方 ・発育測定	・道具袋 色鉛筆 クレヨン カラーペン ・生活科の教科書 ・置き傘 ・体操服(赤白帽子) ・各種提出書類(*1)	11:00
13 火	・国語「なかよし」 ・友達を知ろう(自己紹介) ・自分の名前を書く	・教科書 国語 書写 ・みんなの歌 ・粘土 粘土板 ・各種提出書類 締切	11:00
14 水	・図工(好きな絵) ・自分の名前を書く	・体操服(赤白帽子) ・ぞうきん2枚 洗濯ばさみ2こ ・教科書 国語 図工 ・ノート(国・算)	11:00
15 木	・給食開始 ・給食準備の仕方 給食の食べ方 ・算数セットの使い方 ・国語「なかよし」	・算数セット ・教科書 国語 算数 ・給食袋	13:25
16 金	・時間割の通り	・時間割通りの教科書 ・鍵盤ハーモニカ	14:45

○(\*1)各種書類

全部一緒に「健康の記録」にはさんで持たせてください。

健康の記録 (番号は書かないでください。)

救急カード

日本スポーツ振興センター加入同意書

児童引き渡しカード

食物アレルギー実態調査票 (学級・番号・記入日をご確認いただき、押印してください。)

・各種提出書類の締め切りは、13日(火)とさせていただきます。

○体操服について

・週末に持ち帰らせます。汚れた時、暑い時期はその都度持ち帰らせます。

・赤白帽子は、休み時間の外遊び時にも使用します。

○給食について

・給食袋にはナフキンを入れます。口拭きのミニタオルもあるとよいです。

・献立表を見て「箸の日」は、箸を持たせてください。忘れた時は割り箸を貸し出すので、新しいものをお返しくください。

・給食当番の時は金曜日に白衣を持ち帰らせます。洗濯をして、月曜日に持たせてください。

○置き傘・雑巾・洗濯ばさみについて

・置き傘は、たたんで、傘立てに入れておきますので、柄のところに名前を付けてください。また、自分で開いたり閉じたりたたんだりすることができるよう、ご家庭で練習しておいてください。

・雑巾は、中央に大きく記名してください。洗濯ばさみ(ポールをはさむタイプのもの)を2個持たせてください。

○学級懇談会

・16日(金)に学級懇談会を予定しています。入学後の様子や今後の生活についてお話をしますので、ご出席ください。(1年生のみ、懇談会終了時まで図書室で待たせることができます。)

○発育測定の時には、脱ぎ着のしやすい服装にし、女子は髪を頭の上でむすばないようにしてください。体育のある日も同様をお願いします。

・保健関係の検診時には、目にかからない髪型(視力検査・眼科検診)、歯磨き(歯科検診)、耳掃除(耳鼻科検診)など、ご配慮ください。

○16日(金)からは、時間割の通りです。時間割は、14日(水)に配ります。