



はなまる

流山市立新川小学校 第1学年 No.1
令和4年4月11日



ご入学おめでとうございます

やわらかな春の光に包まれて、今日からお子さんは新川小学校の1年生になりました。晴れやかな入学式を迎えられたことを心よりお喜び申し上げます。

小さな胸に大きな希望を持って、わくわくした気持ちで学校生活の第一歩を踏み出したと思います。学校には、いろいろな子どもたちが集まります。歌の得意な子もいれば、かけっこの速い子もいます。本を読むのが大好きな子、虫や生き物と仲良しの子もいます。あまえん坊さんも泣き虫君もいます。いろいろな子が集まり、学び合い助け合っていくところが学校です。たくさんのお友達と一緒に仲良く歩むことによって、一人一人の良さを発揮し、心豊かにたくましく成長してほしいと願っています。

また、健やかな成長のためには、ご家庭と学校の結びつきが大切です。どのようなことでもお気軽にご相談ください。私たち教職員一同、力を合わせて、子どもたちが楽しい学校生活を送ることができるよう努めてまいります。どうぞあたたかいご支援とご協力をお願いいたします。



担任紹介

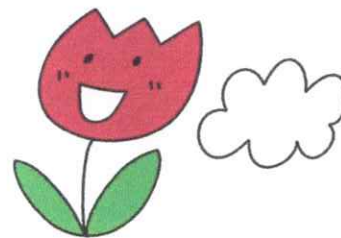


1組 齋田 有里

2組 廣田 美智子

子どもたちと会うことを待ち遠しく感じていました。子どもたちと一緒に勉強をしたり、遊んだりすることが今からとても楽しみです。楽しく、安心できるクラスにしたいと思います。1年間よろしくお願い致します。

かわいい子どもたちと出会うのを楽しみにしていました。「学校大好き、友だち大好き、先生大好き！」の気持ちをどの子ももてる、笑顔があふれるクラスにしたいと思います。どうぞよろしくお願い致します。



お知らせとお願い

*教科書・ノートについて

- ・乱丁落丁がないか確かめてから名前を書いてください。
- ・国語と算数のノート、連絡帳、自由帳は、入学式当日に配布しました。学習準備と荷物軽減のため、国語と算数のノートは記名していただいた後、学校で預かります。



*集金については、後日配布するお知らせをご覧ください。集金日の前日に集金袋を配布します。

- *名札に名前を書いて下さい。仮の名札は処分してください。登校時は黄色い帽子をかぶります。交通安全ワッペン、帽子につけてください。



- *黄色い帽子、赤白帽子には、あごひもを必ずつけてください。

- *ランドセルには、防犯笛または防犯ベル以外の飾り等はつけなくてください。カバーは、市からのもの(チーバくん)を先に使ってください。

*学習用具について

- ・算数セットを持ってくる時までに、1つ1つに記名をし、お子様がすぐ使えるよう数字カード等切り離しておいて下さい。
- ・粘土を持ってくる時までに、ビニール袋から出し、柔らかくほぐしておいてください。その他新しい物は、すぐに使える状態にしておき、出し入れなどを練習しておくとう安心です。
- ・上履きは、週末に持ち帰ります。上履き入れは学校で保管します。

- *欠席する時は、(理由をはっきり把握するため)連絡帳に記入して、兄弟か近所の友達に持たせて下さい。メールで連絡いただいても結構です。
- ・連絡帳の表紙裏に連絡をお願いできる友達を記入する欄がありますので、記入しておいてください。

- *学年始めのため、各種提出物がたくさんあります。お手数ですが、もれのないように記入していただき、期日を守って持たせてください。