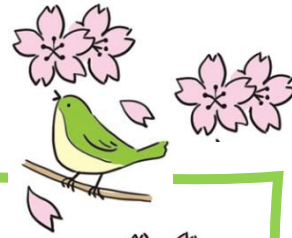


# ほけんだより

令和6年3月  
流山市立流山小学校  
保健室



## 7つのちがいをさがそう!

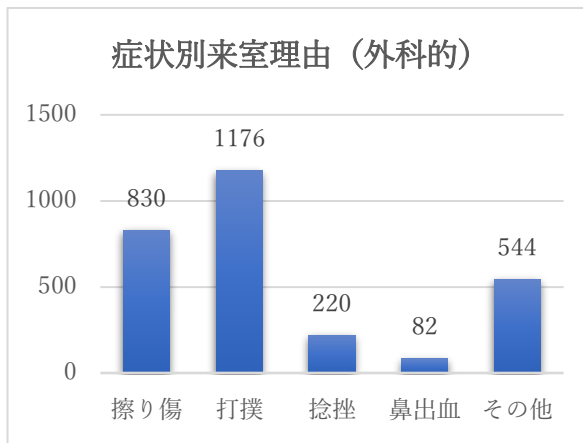
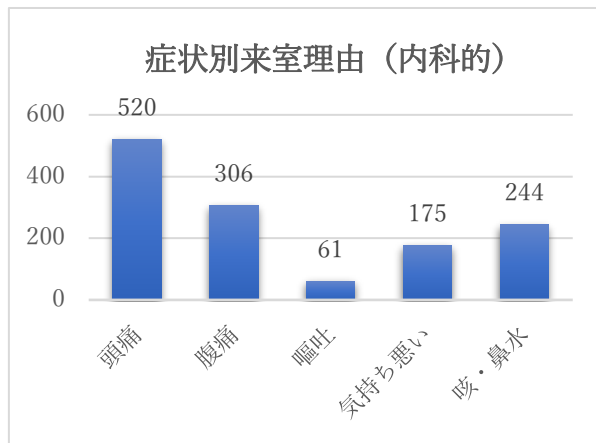
こたえはほけんしつまえ けいじぼん かくにん  
答えは保健室前の掲示版で確認してください。



もうすぐ3学期が終わります。  
みなさんにとって、この1年間(ねんかん)はどのような1年間(ねんかん)でしたか。  
背(せ)が伸びたり、できるようになったりしたことがたくさんあるはず。  
みんな「こころもからだも成長(せいちょう)」しています。自分に自信(じぶんじしん)をもって、来年度(らいねんど)もいろいろなことにチャレンジしてくださいね。

### 令和5年度の保健室

保健室年間利用者数 延べ 4265 人(3/2 現在)  
内訳：内科的来室 1403人 外科的来室 2862人



- 外科的来室のその他には、「切り傷」「火傷」「とげ」「原因不明の痛み」がありました。原因不明の痛みは意外と多く、外科の32.0%を占めています。
- 内科的来室は火曜日と木曜日、外科的来室は水曜日と木曜日に目立ちました。
- 保健室での処置は、基本的に医薬品は使わないようにしています。傷口は水洗い、打撲や捻挫は保冷剤で冷やすようにしています。

- 日本スポーツ振興センター利用件数は78件でした。
- 申請がお済みでない方は、早めにご提出ください。
- 学校の保冷剤や着替えなどがお手元にある場合は、早めにご返却ください。

### 治療率 (%)

科目	内科	運動器	耳鼻科	眼科	視力	歯科
市内小学校平均	54.6	56.5	62.9	61.5	61.3	62.0
流小平均	29.6	75.0	59.7	33.3	60.6	70.8

●市内小学校の平均治療率と本校の治療率の比較です。平均を下回っている科目が多いので、ぜひに春休み中に受診をお願いします。



### おんかん せわ 1年間お世話になりました

今年度も残りわずかとなりました。保護者の皆様には、保健関係でたくさん協力していただきました。ありがとうございました。  
この1年間、子ども達の成長をたくさん見る事ができました。新年度、新しい学年で子ども達の元気な姿を見られることを楽しみにしています。  
養護教諭 小林ちひろ

無事に1年間終えることができたのは、皆様のご協力のお陰です。ありがとうございました。  
サポート看護師 稲垣宏美

体調不良時のお迎えや感染症の聞き取りなど、たくさんのことにご協力をいただきました。ありがとうございました。  
養護教諭 川岸歩子

