

2023年2月3日

新1年生保護者の皆様

流山市立小山小学校
PTA 会長 峰松 拓毅

入学を目前に控えられたお子様の成長を、心よりお祝い申し上げます。
また、保護者の皆様のお喜びや感慨も、ひとしおのことと思います。

さて、流山市立小山小学校の PTA 組織について紹介させていただきます。PTA とは、会員となる児童の保護者と教職員が協力して、子供たちの学校生活がより良いものとなるように活動している「任意団体」＝「ボランティア組織」です。最近、教職員の業務負荷も課題となっており、また、保護者による PTA 活動の負担も課題となっております。それらを踏まえて、双方が協力し合って取り組むことで、双方に取っての負担軽減を図り、子供たちがより良い環境の中で「学び」の機会を得られるよう、活動を行っています。

次に、小山小学校 PTA の活動内容についての紹介させていただきます。近年のコロナ禍を踏まえて全ての活動の意義を再確認し、活動の大幅な効率化・見直しを行いました。その上で、本来の目的に立ち返り、強制的にやられる活動ではなく、活動の意義を実感して頂きつつ、「出来る時に、出来る人が、出来る範囲で、出来る活動」を行うカタチに変更致しました。例えば、子供たちの通学路が安全であるか、防犯上問題ないか等を確認し、通学路の改善につなげたり、地域としての防犯意識を高めるための取り組みを、優先的に行ったりしています。PTA 活動、LINWORKS を活用し、全てボランティアベースで、子供たちが気持ちよく学校生活を送れるよう行っております。広報ボランティア、クラブ活動指導ボランティア、地区活動ボランティア等の通年ボランティアも随時募集しておりますので、関心がありましたら、お問い合わせフォーム/LINWORKS 等からお問い合わせ下さい。

PTA は任意加入制の団体であり、加入すること、脱退することも自由でございますが、教職員と協力して、子供たちの教育環境をより良くするために、重要となる活動を行っていく予定ですので、積極的に参加して頂けますと幸いです。

また、小山小学校 PTA の体制ですが、活動を全てボランティアベースに切り替えたことに伴い、委員会は全て廃止し、本部役員のみ完全立候補制で選出しております。

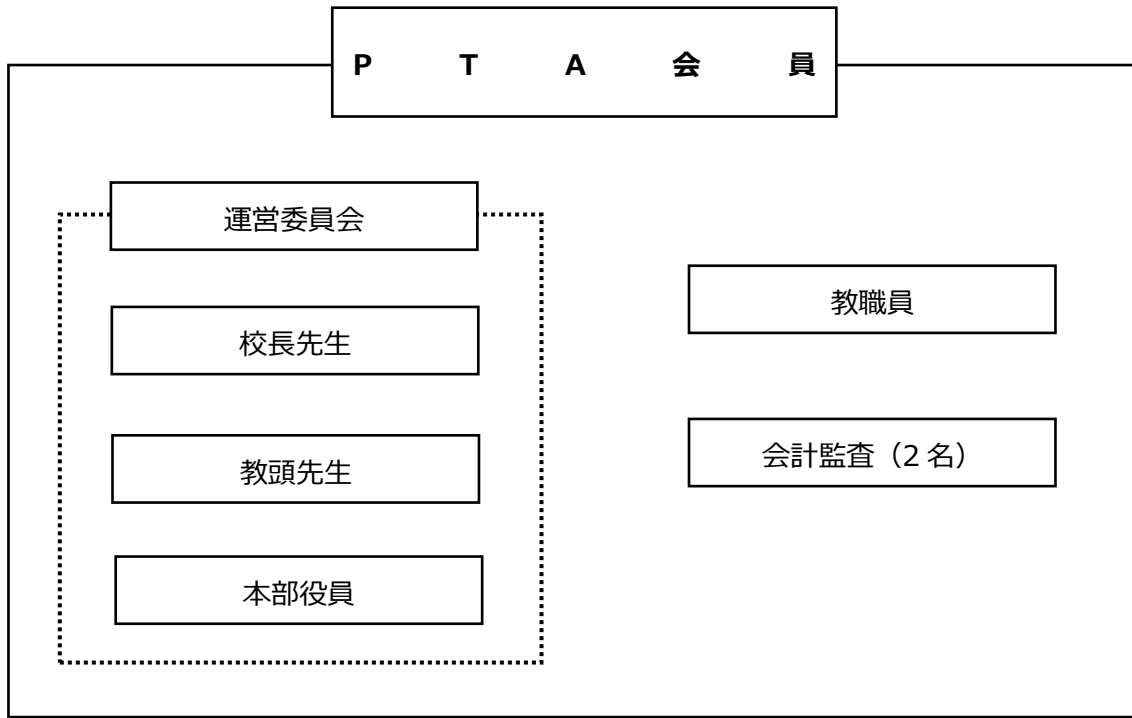
PTA について気になる点などございましたら、PTA お問い合わせフォームにてお知らせ下さい。

PTA お問い合わせフォーム：<https://forms.gle/K5oSk9tZMDJq2hHs5>

最後になりましたが、小山小学校 PTA 一同、皆様をお迎えできることを心より楽しみにしております。



PTA 組織図・ボランティア活動について



※ 以下のような活動を、地域支援コーディネータとも連携しながら、ボランティアベースで実施中です。皆様のご協力をどうぞ宜しくお願い致します。

希望に応じて選択可能

- ・ 旗当番



通年で参加する登録制

ボランティア

- ・ 地区活動
- ・ 図書整備
- ・ 読み語り
- ・ ベルマーク
- ・ 広報
- ・ クラブ指導

短期間だけ活動する

ボランティア

- ・ ミシンサポート
- ・ PC 授業サポート
- ・ 書初めサポート
- ・ 落ち葉掃き
- ・ 部活指導

など

通学路について

小山小学校では、安心安全に通学出来るコースを「通学路」として設定し、居住地域を踏まえて、各家庭で通学コースを決めて頂いております（居住地域毎の推奨コースは提示させて頂きます）。また、通学路の約 30 箇所ボランティアの旗当番がいらっしゃいますので、原則は旗当番がいらっしゃるコースを通って頂くことになります。

自宅から小学校の門までは、各児童の保護者の責任範囲となります。しかし、毎日お子様の登校に付き添い、見守ることは保護者の負担が大きく、現実的でないため、地域・小学校と連携しつつ、地域の保護者で役割を分担し、児童を見守っていくことが重要となります。この「見守り活動」について、小山小学校 PTA では、全保護者に旗当番のご協力をお願いしております。なお、各家庭の都合を考慮し実施出来るよう、旗当番を行う場所、実施頻度、実施可能曜日等については、学期毎に旗当番シフト希望調査アンケートを行い、決めさせて頂きたいと思っておりますので、皆様のご協力をどうぞ宜しくお願い致します（小さいお子さんがいらっしゃる場合、仕事等で対応が難しい場合等は、免除頂くことも可能です）。

- 通学路については、児童・保護者が共通認識を持った上で、
 - いつも同じ道順とすること
 - 往復で同じ道を通ることを原則としております。

なお、「通学路」については、

- 地震が発生した時に安全に通行出来るか（倒壊の危険がないか）
 - 防犯上問題ないか（死角になるところは無い、人の目は行き届いているか）
- 等を確認し、定期的に見直しを図っています。

通学コースが決まり次第、安全を確保するために、お子様と一緒に下記をご確認ください。

- 通学路の確認。（コース、横断歩道・信号の場所、所要時間、等）
- 危険箇所の確認。（工事現場、一人では行ってはいけない場所、等）

気になる点などございましたら、PTA お問い合わせフォームにてお知らせ下さい。

PTA お問い合わせフォーム：<https://forms.gle/K5oSk9tZMDJq2hHs5>

希望に応じて選択可能

- 旗当番

旗当番について

当番日は、学期ごとに希望を聞き、小山小PTAが開発に携わった「旗当番シフト作成ツール」によって決めさせていただきます。

- ① 希望日調査のメールが届く
(1学期向け:2月半ば、2学期向け:7月半ば、3学期向け:11月半ば)
- ② 届いたメールのアンケートに沿って、参加可能な日にち・場所を選択する
※家庭の都合で参加できない方は「免除希望」を選択してください
- ③ 後日、シフト表が共有されるので、自分の名前のある日に当番を行う

【旗当番シフト希望調査依頼文（見本）】

旗当番シフト希望調査アンケートへのご協力をお願いします。
アンケートでは、旗当番ポイント・希望頻度・希望曜日等を選択頂く形としております。
お忙しいところ恐縮ですが、3学期のシフト希望について、回答をお願い出来ますでしょうか？

【対象期間】 2023年1-3月（2022年度3学期）

【希望回答期限】 12/3(土)

【回答用URL】 <https://forms.gle/ehbnZpjEKSHAcygs5>

宜しくお願い致します。

【アンケート見本】

- 1-1. 旗当番可能な月を選択して下さい（複数選択可）。
- 1-2. 旗当番可能な日にちを選択して下さい（複数選択可）。
- 1-3. 旗当番可能な曜日を選択して下さい（複数選択可）。
- 1-4. シフトに入れる特定の日がありましたらお知らせ下さい。
2. 協力可能な旗当番の頻度を教えて下さい。
- 3-1. 希望する旗当番の場所を教えてください（第1希望）。
- 3-2. 希望する旗当番の場所を教えてください（第2希望）。

【シフト表見本】

1月		オレンジコース		<small>148カフェ(148カフェ)近隣徒歩 7-11(6セブンイレブン)おたかの森(2丁目)徒歩 ビザハット前(ビザハット)徒歩</small>	
日付\場所	148カフェ	7-11	ビザハット前		
1 日					
2 月					
3 火					
4 水					
5 木					
6 金					
7 土					
8 日					
9 月					
10 火					
11 水					
12 木					
13 金					
14 土					
15 日					
16 月					
17 火					

新入生の保護者の皆さま

「otta 見守りサービス」のご案内

小山小学校PTAでは、お子さまを対象に「otta 見守りサービス」を導入しています。お子さまの行方が分からない時に位置情報を確認できる安全・安心の取り組みです。お子さまに小さくて軽い見守り端末を持たせることで位置情報を記録し、行方不明など万が一のとき、警察の捜査に役立てるサービスです。

新1年生には、入学式当日に見守り端末を無償配布します。

大切なお子様のため、お手元に届きましたら必ず登録のお手続きをお願いします。

「見守り端末」配布日	入学式：令和5年4月12日（水）に配布
------------	---------------------

★ 無料プラン

- 位置情報を記録・保管し、警察等に捜査協力として情報提供が可能
 - 利用開始後、ずっと無料で利用可能
 - 最初の2ヶ月間はトライアル期間となり、無料で有料プランを利用可能
- ※無料トライアル期間経過後も、引き続き見守り端末をご利用ください。



★ 有料プラン

- ご自身のスマートフォンでお子さまの位置情報の履歴確認が可能
 - 学校や街中にある見守りスポットを通過した際の通知設定が可能
- ※無料トライアル期間終了後は決済が生じます。



Q.2つのプランの違いは？

A.回答は「otta紹介動画」をご覧ください♪

サービス紹介動画 →

	1・2ヶ月目				3ヶ月目以降～			
	利用料	位置情報の通知	位置情報の確認	緊急時の確認	利用料	位置情報の通知	位置情報の確認	緊急時の確認
無料プラン	無料	○	○	○	無料	×	×	○
有料プラン	無料	○	○	○	495円/月	○	○	○

<サービスに関する問い合わせ先 / ottaサポートセンター>

電話：0570-003-722 メール：support@otta.me

受付時間：平日9：00～18：00

<担当>

流山市立小山小学校PTA

メール(PTA)：oyamamapta@gmail.com

小山小学校通学路と旗振りポイント



小山小学校地区割

※ LINEWORKS登録の際に記載する「お住まいの地区」は、以下の地図に基づき入力して頂くようお願い致します。



詳細な地図はQRコードからアクセス頂けます。

引用元：Google社「Google マップ」