

いつもPTA活動にご理解、ご協力頂きまして有難うございます。

小山小学校PTAでは、2022年11月に行いました全保護者対象のアンケートでの賛成多数を以て、タウンサービスottaを導入する運びとなりました。

このサービスは、通学路等における更なる安全性向上を目指し、お子さまに、御守り型の「見守り端末」を持たせていただくと、小学校や主要な公共施設、店舗、通学路等、街中に設置した基地局＝検知ポイントを通過した際に、その時間や位置情報を確認できるものです。

令和4年度在校生の希望者には、3月より端末を配布予定です。なお、4月までの2か月間は、お試し期間として、有料プランを利用可能となっております(別途、申し込みが必要となります)。

otta タウンセキュリティサービス



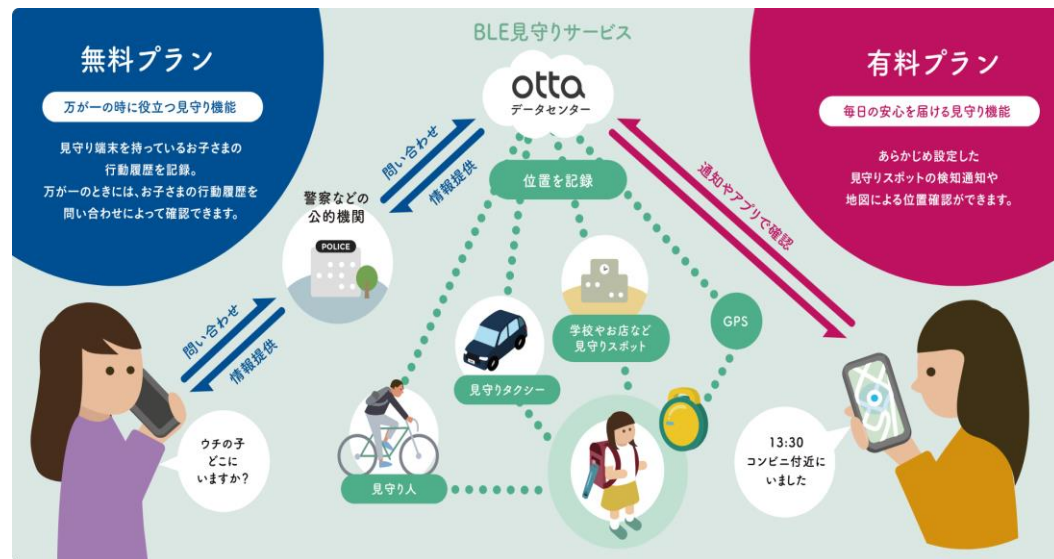
配布予定の見守り端末

otta.a
専用袋付き！見守り端末

 小さくて、軽い 約12g (お守り含む)	 持ち運びしやすい"お守り"
 毎日の充電不要！ 最長6年の電池寿命	 IP67 準拠 安心の防水防塵機能
内蔵電池：CR2032	電池交換不可

本見守りサービスを導入すると、万が一の際にお子さまの位置情報履歴を確認することができる無料サービスを小山小学校の全児童の方にご利用頂けることとなります。(配布時期は、来年頭を予定しております)

また、保護者様のご希望により日常的に位置情報を確認することや登下校や通学路途中での通知を受け取ることが可能な有料サービスもご利用頂くことが可能となります。



otta導入の必要経費は、初期費用の60万円(税抜き)のみで、「周年事業用の積立金」(※)を使用します(別途集金は行いません)。市中の「基地局」は20台まで無料で設置可能です。学区内を網羅できるよう検討しています。

見守り端末は、新年度に新入生が入ってきた場合でも、追加費用無しで配布可能です。

※周年事業用の積立金とは・・・

学校創立〇〇周年などのお祝いに、今までのPTA会費から積み立てていた資金があります。過去にはお祝いのお菓子や児童の集合写真を下敷きなどにして配っていたようです。

しかしながら、昨今の情勢を踏まえお祝いなどのイベントも縮小傾向にあり、PTAでは積立金の有効活用として、児童の学校生活に還元すべく用途を検討しております。

【参考資料】

利用プランや配布端末について：<https://www.otta.me/area/fuchu/>

サービスの概要について：<https://youtu.be/5m2DAT6Eczs>

小山小でPTA役員向けに実施した説明会の様子：<https://ptas.site/plus-otta-report/>

ottaに関するQ&A

重複する質問はまとめさせていただきました。

端末の性能について

Q1:子供につける端末の電池はどの位持つのか。

A1:導入予定の「御守り型」は、6年間電池不要交換タイプです。新入生も小学校卒業まで安心してお使い頂けます。

Q2:子供が持っている機械に影響は無いのか。

A2:お守りタイプで且つ電池交換が不要な形ですので、問題無いと考えています。
防水・防塵、形もシンプルな作りで、子供が持つことを長期間想定した丈夫な作りになっています。

Q3:大きさが知りたい。

A3:お守りタイプは、普通のお守りと同じサイズで、重さも12gほどです。

Q4:学校以外にもつけていっていいのか。

A4:もちろんお使いいただけます。心配な子どもだけでの外出や習い事にもぜひご利用ください。

Q5:児童数の多い小山小で、大人数を正確に位置情報を受信できるのか。

A5:一度に600人程度の受信が可能とのことですので。通学路では問題なくキャッチできると思います。
人が集中する学校では、昇降口ごと、校舎ごとなどに設置することで、600人未満に収められると考えています。

Q6:固定スポットの受信エリアの範囲はどうか。誤差はないのか。

A6:ottaの発信機(見守り端末)は既製品ではなく専用開発されており、発信電波自体は最大100mまで飛び、基地局(こちらも専用開発)は300m先まで受信可能です。その二つが重なりあうポイントが検知エリアとなりますが、大きな範囲を検知エリアにすることで利用者に誤解を招く(〇〇コンビニの前を通っていないのにコンビニ通過した通知がきた等)可能性がありますので、実際のロケーションに応じて検知範囲がコントロールされる形です。また、見守りにおいて重要な検知漏れを防ぐために発信機からは何秒間隔で電波を出し、受信機は何秒間隔でサーバーに送信するかなど、全てコントロールし最適化されています。

今のところ、設置場所にもよりますが50m~100m程度に設定予定です。お住いの地区の設置可能な店舗などの有無によっても、受信範囲の広さはPTAとotta社で入念に検討していきます。



otta.a

専用袋付き！見守り端末

 小さくて、軽い 約12g(お守り含む)	 持ち運びしやすい "お守り"
 毎日の充電不要！ 最長6年の電池寿命	 IP67 準拠 安心の防水防塵機能
内蔵電池：CR2032 電池交換不可	

故障・紛失について

Q7: 故障や紛失の際、いくらかかるのか。

A7: 新しいものを実費にてご購入していただく形になります。値段は¥2000と聞いています。初期不良などは、別途ottaサポートセンターへお問い合わせください。

Q8: 落とし物で持ち主が分からなかった時、無くした場合の対応はありますか？

A8: アプリ内でシリアルナンバーを確認頂くことができますので、端末のシリアルナンバーと整合を取る形となります。
なお、見守り端末のシリアルナンバーに紐づく個人情報は PTA では管理していませんので、システム提供元のottaサポートセンターに各自でお問い合わせして頂く形を考えています。

Q9: 紛失した時の問い合わせ先を知りたい。

A9: PTAや学校は通さず、直接ottaのサポートセンターに連絡していただきます。
導入決定後、配布前にottaとの申し込み書をご提出いただきます。そちらに問い合わせ先などの記載があると思いますので、ご確認ください。

Q10: 紛失した際、拾った人に個人情報が知られないか心配。

A10: 端末自体に個人情報が判別できるものはございません。行動データは、ottaのデータベースに蓄積されるシステムなので、拾った人が端末から情報を抜き取ることはできません。ご安心ください。

転校、卒業後について

Q11: 転校、卒業して持っていた場合、端末は機能するのか。

A11: 見守り端末が電池切れにならない限り機能しています。有料サービスを継続してご利用されたい場合、引き続きotta社と契約することで利用可能です。小山小PTAとして提供する無料サービスは転校、卒業後の提供はありません。

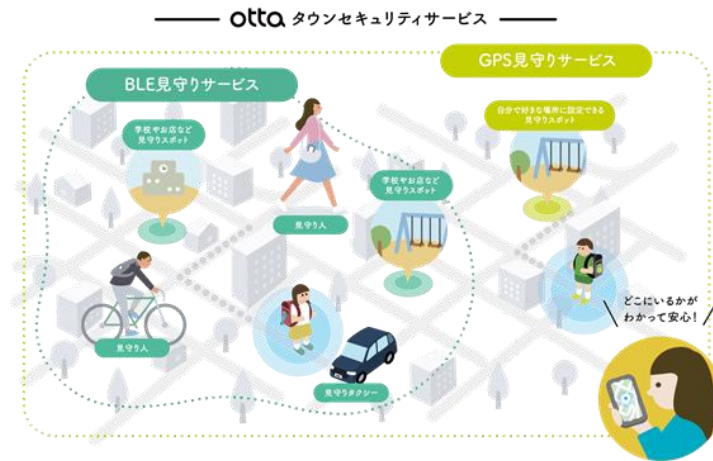
Q12: 卒業後に端末の保持を希望されない場合は、返却するというオプションも可能か。

A12: ご卒業をもって、小山小PTAとしてご提供する無料サービスは終了となりますので、以降有料プランでご使用にならず、保持をご希望されない場合は、各ご家庭にて廃棄または学校へご返却をお願いいたします。

見守りシステムについて

Q13:なぜGPSではないのか？
携帯電話などを個別に持ち込むのではダメなのか？

A13:精度の高く身近なGPSですが、利用には、端末代金や利用料金が高くなる、電池の消費が早いなどのデメリットもあります。
学校に持ち込む物としては、導入費用が安価で、必要最低限の機能であり、いざという時に電池切れの心配が無い等の理由から本システムを選定しました。
加えてottaでは、GPS端末の有料プランもありますので、必要に応じてお選びください。



Q14:学区外の遠くへ行った場合等ルートを通るのが難しいのでは。ほかの地域でも同じサービスを使っているのか、検討しているものがあるのか。

A14:全国3万台のタクシーに受信機が内蔵された端末が搭載されており、広範囲で居場所をキャッチできます。またスマホの見守りアプリについては、今後市内に協力を呼び掛けていく予定ですし、他の小学校でもサービスの導入を検討して頂いており、それに伴い、カバーエリアも増える予定です。

街中を走るTAXI GOのステッカーのついているタクシーには本サービスが搭載されています。



Q15:見守りスポットが20か所で足りるのか。通学路上に店舗がなく、網羅されるのか心配。

A15:学区内を網羅できるよう、学校・PTA・otta社と配置を考えていきます。
また導入時は20台ですが、コスト負担を行うことで、今後必要に応じて増設することも可能です。固定スポットと共に、スマホに入れていただく「見守り人アプリ」と「見守りタクシー」が移動しつつ、行動データを受信するため、学区内にご協力者が多いほど精度が上がります。



利用料金・費用面について

Q16:小山小で導入するのはどのプランなのか。

A16:無料プランを一律で提供します。導入費用の60万円(税抜き)には、無料サービス利用料+固定の見守りスポット設置費用+児童分の端末台が含まれています。すでに携帯やGPS端末を持たせているご家庭もあると思いますので、配布希望の有無及び無料プラン・有料プランの何れを選択するか、ご検討ください。

Q17:有料サービスはいくらなのか。子供の人数分費用が掛かるのか。

A17:無料プランと有料プランを選択可能です。

無料プランでは、緊急時など学校や警察からの要請があった時のみ、お子様の行動履歴情報を開示可能です。
 有料プランは月 495 円(税込)から、随時保護者がスマホから居場所を確認可能です。費用は家庭毎ではなくお子様の人数分かかります。
 なお、他市の例を見ると、一度有料サービスを体験して開始することも可能ですので、使い勝手を見て 確認頂ければと思います。
 (※東京都府中市 | otta(オッタ)-みんなで、みまもる。これからの見守りサービス。)

ライフスタイルに合わせた充実のサービスと料金プラン



プラン名	「無料」プラン	「まちなか」プラン	「まちなか+おかしり」プラン	「GPS見守り」プラン
見守り端末	※	※	※	※
緊急時の位置情報確認	○	○	○	○
見守りスポットによる位置記録と通知	×	○	○	○
見守り人・見守りカメラによる位置通知	×	×	○	○
自宅専用見守りルーターによるおかしり通知	×	×	○	○
通知エリアを自由に登録できるマイスポット通知	×	×	×	○
GPSによる位置記録	×	×	×	○
防犯ブザー及び緊急通報	×	×	×	○
初期費用	無料	見守りルーター 8,800円	見守りルーター 8,800円	見守り端末(otta.g) 10,780円
お支払い方法	無料	月々495円	月々660円	月々748円
その他	×	×	×	○

プランとお支払い方法

最初の2ヶ月は完全無料でお試し「BLE見守りサービス」を選択し、ご希望のプランをお選びください。

3ヶ月目以降も有料プランで継続利用される方

- 学校に加えて家中の見守りスポットを連携した時の位置記録と通知がほしい方
- まずは体験してから、決めたい方

お支払い情報の登録なしで、「まちなかプラン」を体験したい方

有料プラン継続 / 無料プランに切り替え / 無料プラン継続 / 有料プランに切り替え

※契約事務手数料3,000円→0円 ※クーポンコードの入力が必要です。

※お子さまお一人につき上記ご利用料金が必要となります。
 ※まちなかプランの登録にあたってはクレジットカード情報の入力が必要です。(お支払いは月々払いのみです)
 ※本見守りサービスの契約は、解約のお申し出がない場合、自動更新されます。なお、当月20日までに申し出があれば、翌月解約となります。



有料プランの場合、保護者のアプリからお子様たちの居場所を随時確認できます。

その他

Q18:無料プランでは、本当に効果があるのか、機能しているのかわからない。

A18:他校の事例では、有料プランのお試し期間もあるようなので、そちらでお試しのうえ、ご検討ください。

Q19:PTA本部の負担が大きいのではないか。

A19:導入後の運用や窓口はotta社が担いますので、PTA本部の業務が増えることはありません。

ご心配いただきありがとうございます。西日本ですでに多数導入事例もありますので、本部役員の交代があっても滞りなく運用してもらえと思っています。

Q20:プライバシーに干渉しすぎではないか。

A20:昨今、不安な事案が続いておりますので、できるだけ学校やPTAがプライバシーに干渉しない形での、見守りサービスを選定いたしました。

基本の無料プランでは、保護者から警察や学校を通して要請があった場合のみ、行動履歴データが開示される仕組みになっています。また、全生徒へ端末は配布予定ですが、本サービスをご使用になるかは各ご家庭で決め、otta社へ申込書を提出していただき、無料プランの利用がスタートする流れになります。

(有料プランでは保護者が随時居場所を確認できます。)

Q21:PTAから導入費用の捻出が適正なのか。経費使用についてPTA総会で決議を取ったのか。

A21:本年度のPTA総会(オンライン)において、200万円を下回るまで周年事業費の一時集金停止および他事業に使用する旨を含めた予算案が、賛成多数で決議致しております。

本校の歴史もあり、かつ児童数も多いため、PTA周年事業費が必要以上にたまってしまっているのが現状です。大々的な周年イベントにお金をかけるのではなく、子供たちの日々の学校生活に還元する形で、今後も経費の使用を検討し続けます。

参照:小山小R4年度PTA総会資料(HPより)

<https://schit.net/nagareyama/oyamasyou/community/958617e2e562b77d747b64274919a26b>