

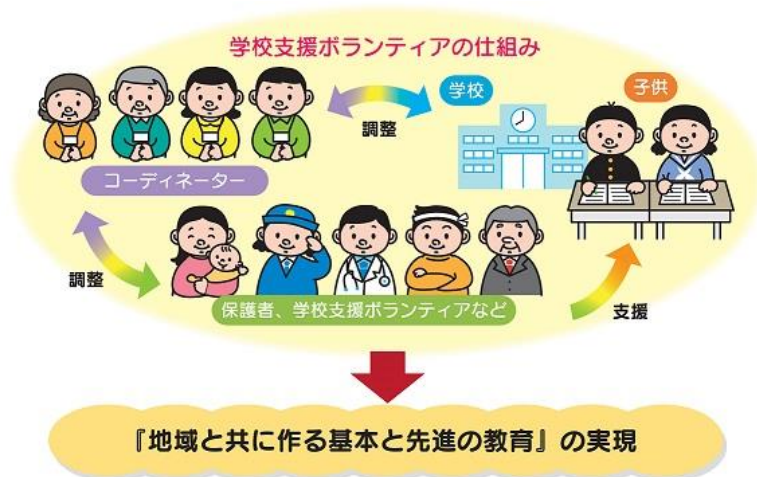
『おおたかの森中学校区地域学校協働本部』

地域学校協働本部とは

文部科学省と県教育委員会、市教育委員会で進めている事業です。地域住民及び保護者の皆様に、ボランティアとして小中学校の教育活動を支援していただくとともに、地域のつながり・絆を強化し、地域全体で教育に取り組むことを目的とします。



令和元年度に、おおたかの森中学校区において地域学校協働本部が立ち上がりました。おおたかの森中学校で活動しています。

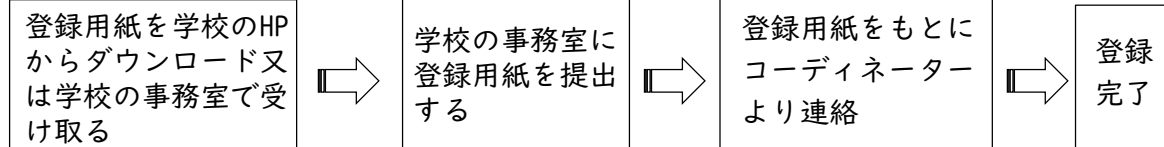


学校支援ボランティア募集

おおたかの森小学校・おおたかの森中学校のボランティアを募集します。

- ①学校支援…各教科授業の補助、職業体験学習の事前準備 など
- ②環境整備…花壇の整備 など

ボランティア登録の流れ



☆ボランティアの活動はすべて無償ボランティアとなり、市のボランティア保険に加入します。
(登録完了で保険加入となります。)

☆学校のニーズを把握して、コーディネーターからボランティアの方に支援要請をさせていただきます。
依頼がない事もありますのでご了承ください。

問い合わせ

おおたかの森小学校 04-7159-7001
おおたかの森中学校 04-7159-7002