

# ほけんだより



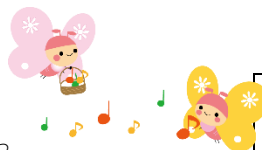
2022. 4. 6  
おおたかの森小学校  
保健室 No.1

ほけんもくひょう  
保健目標

はや お あさ た  
早起きして朝ごはんを食べよう



しんきゅう  
進級おめでとうございます!



がつ けんこうしんだんにってい  
4月の健康診断日程



日にち	けんこうしんだんめい 健康診断名	がくねん 学年
4月12日(火)	身体測定・視力検査	6年生
4月13日(水)	身体測定・視力検査	5年生
4月14日(木)	身体測定・視力検査	4年生
4月15日(金)	身体測定・視力検査 聴力検査	そよかぜ
4月18日(月)	身体測定・視力検査	3年生
4月20日(水)	身体測定・視力検査	2年生
4月21日(木)	聴力検査	5年生
4月22日(金)	聴力検査	3年生
4月25日(月)	身体測定・視力検査	1年1組~3組9・10組
4月26日(火)	身体測定・視力検査	1年4組~8組
4月27日(水)	耳鼻科検診	そよかぜ・4年生・6年生
4月28日(木)	聴力検査	2年生

## お世話になる学校医・学校薬剤師さんの紹介

ないかけんしん  
内科検診



やすだ くのにぶせんせい ちゅうおう  
保田 国伸先生(ライフガーデン中央クリニック)

にしむら だけしせんせい にしむらないかいちょうかいいん  
西村 健先生(西村内科胃腸科医院)

にしお としゆきせんせい しょうにか  
西尾 利之先生(にしお小児科クリニック)

もりかわ のりゆきせんせい もり  
森川 哲行先生(おおたかの森こどもクリニック)

がんかけんしん  
眼科検診



いしい こうたろうせんせい がんか  
石井 晃太郎先生(いしい眼科)

つづき きょうこせんせい もりきたぐちえきまえばんか  
都築 恭子先生(おおたかの森北口駅前眼科クリニック)

じびかけんしん  
耳鼻科検診



たかみね あつしせんせい さくらじ びいんこうか  
高峰 敦先生(桜耳鼻咽喉科めまいクリニック)

しかけんしん  
歯科検診



おおた とちやせんせい ながれやま もりし かきょうせいしか  
太田 智也先生(流山おおたかの森歯科矯正歯科)

したみち まみこせんせい こちしか もり  
下道 真美子先生(東風歯科おおたかの森クリニック)



ひがし ようへいせんせい  
東 洋平先生(ひがしデンタルクリニック)

ひやま よしのぶせんせい しかいいん  
檜山 嘉延先生(ひやま歯科医院)



がっこうやくざいし  
学校薬剤師

むかい けいこせんせい  
向井 圭子先生

こんねんど せわ  
今年度もお世話になります。よろしくおねがいします。

### × <身体測定を受けるときの注意点>



かみ け なが ひと せいかく しんちょう はか あたま うえ むす  
髪の毛の長い人は、正確な身長が計れないので、頭の上で結ばないようしてください。



たいそうふく わす も  
体操服でおこないます。忘れず持ってきてください。

### <視力検査を受けるときの注意点>



めがね も ひと わす  
眼鏡を持っている人は、忘れずに持ってきてください。

### <耳鼻科検診を受けるときの注意点>

みみ そうじ  
耳の掃除をしてきてください。



## ほけんしつ 保健室ってどんなところ？



けがをした



ぐあいが悪くなった

ほけんしつ  
こんなときは、保健室へ！



そう だん  
相談したい、  
はなし  
話を聞いてほしい



からだやこころ、  
はつ  
健康について知りたい



ともだちづく  
～お友達作りは、気持ちの良いあいさつから！～

「おはようございます！」みなさんの元気なあいさつを聞くと、「今日もがんばるぞ～」とやる気が出てきます。みなさんの元気なあいさつは、私たち職員の元気のみなもとです。

「おはようございます」「こんにちは」「さようなら」…毎日なげなくしているあいさつですが、あいさつの声や仕方によって、相手への伝わり方はちがいます。

しんがつき  
新学期スタート。元気で気持ちの良いあいさつをして、たくさんの新しいお友達を作ってください。



こんねんど ほけんしつ  
今年度、保健室におります、瀬良佳奈と松本秀子です。

みなさんが、健康に毎日元気に過ごせるようにお手伝いをさせていただきます。

けがをした時・体調が悪い時・何か相談をしたい時は、

いつでも保健室に来てください。

こんねんどいちねんかん  
今年度一年間、よろしくお願ひします。



## おうちの方へ

新しい年度がスタートしました。健康診断関係の行事や検診が多く実施される期間となります。調査書等の記入や提出のご協力をよろしくお願いいたします。

### 【救急カードについて】

急な疾病やケガで保護者に連絡が必要な時に連絡がとれるようにしてください。仕事先が変わった場合や、携帯電話の番号が変わった時など忘れずに学校まで必ず連絡をお願いします。

「健康の記録」「結核検診票・運動器検診票」配付日

4月6日(水)

「健康の記録」「結核検診票・運動器検診票」提出日

4月13日(水)まで

### 【保健室の利用について】

保健室での休養は、体調の回復が見込まれるか、早退時のお迎えを待つときにできます。どちらも原則1時間としています。他には、心の安静を保つため(心の緊張・不安をほぐすため)にも利用できます。早退のお迎えを待つ時間は原則1時間、勤務状態により色々あるかと思いますが、3時間、4時間保健室で預かることは保健安全上からも好ましくありません。登校前から微熱や体調不良があるときは、ご家庭で様子を見てから登校するか判断してください。

### 【毎朝の健康観察について】

登校前に体温を必ず測定していただき、健康観察カードに毎日記入し、担任まで提出してください。37.5℃以上の熱や強いだるさ、息苦しさ、咳等の症状がある場合には、無理に登校せずに学校を休み、医療機関を受診するようにお願いします。

