

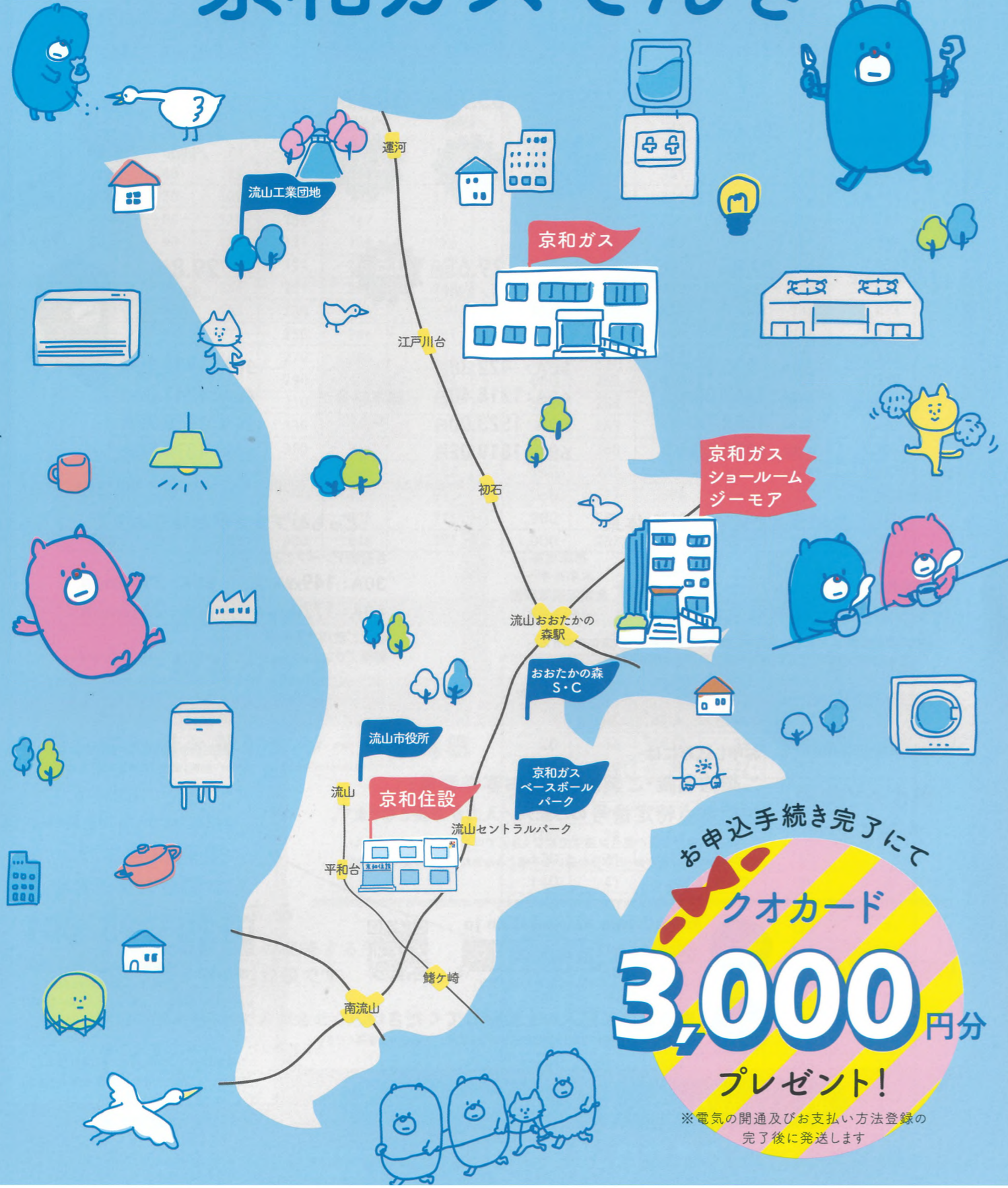
悩んでる時間ももったいない！

違約金
¥0

迷ったら

契約期間の
しぼりなし！

京和ガスでんき



お申込手続き完了にて
クオカード
3,000円分
プレゼント！

※電気の開通及びお支払い方法登録の完了後に発送します

Q & A

Q 停電が増えたり電気が不安定になったりしないの？

A どこの事業者と契約しても送配電設備はこれまで通り東京電力パワーグリッドの設備を使用してご家庭の電気を運びます。京和ガスでんきのお客様だけ停電になったり、供給が不安定になったりすることはありません。

Q 切り替えに費用はかかるの？

A 切り替え工事費用は不要です。切り替え後1年未満で解約された場合でも、解約金はかかりません。

Q 停電が発生したらどこに連絡するの？

A 京和ガスは東京電力パワーグリッドと「電気安心かけつけサービス」の業務委託契約を結んでおります。これまでと同じ東京電力パワーグリッドへご連絡ください。

Q 現在契約している電力会社の解約手続きはどうするの？

A お客様による現電力会社への解約手続きは不要です。ただし、現在のご契約に関する解約違約金、契約料金または再契約の可否等の条件はお客様にてご確認ください。

Q 大規模停電や、災害時の復旧対応は大丈夫？

A 送配電は今まで同様、東京電力パワーグリッドが管理いたしますので、電力会社の区別なく適切な対応が行われます。ご安心ください。

Q マンション又はアパートに住んでいますが、切替することは可能ですか？

A 各ご家庭で直接電力会社とご契約されている場合は可能です。ただし、管理組合等を通じて建物全体で電力会社と一括契約をしている場合は、切替出来ません。

ご提供エリア
東京電力エリア内のみ

電力小売供給者
ENEOS Power(株)
※電気の提供は、小売電気事業者であるENEOS Power(株)が行います。
※ENEOS Power(株)が供給する電気は従来通り東京電力パワーグリッド(株)の設備を使用してお届けします。

京和ガスでんき お申し込みの前に

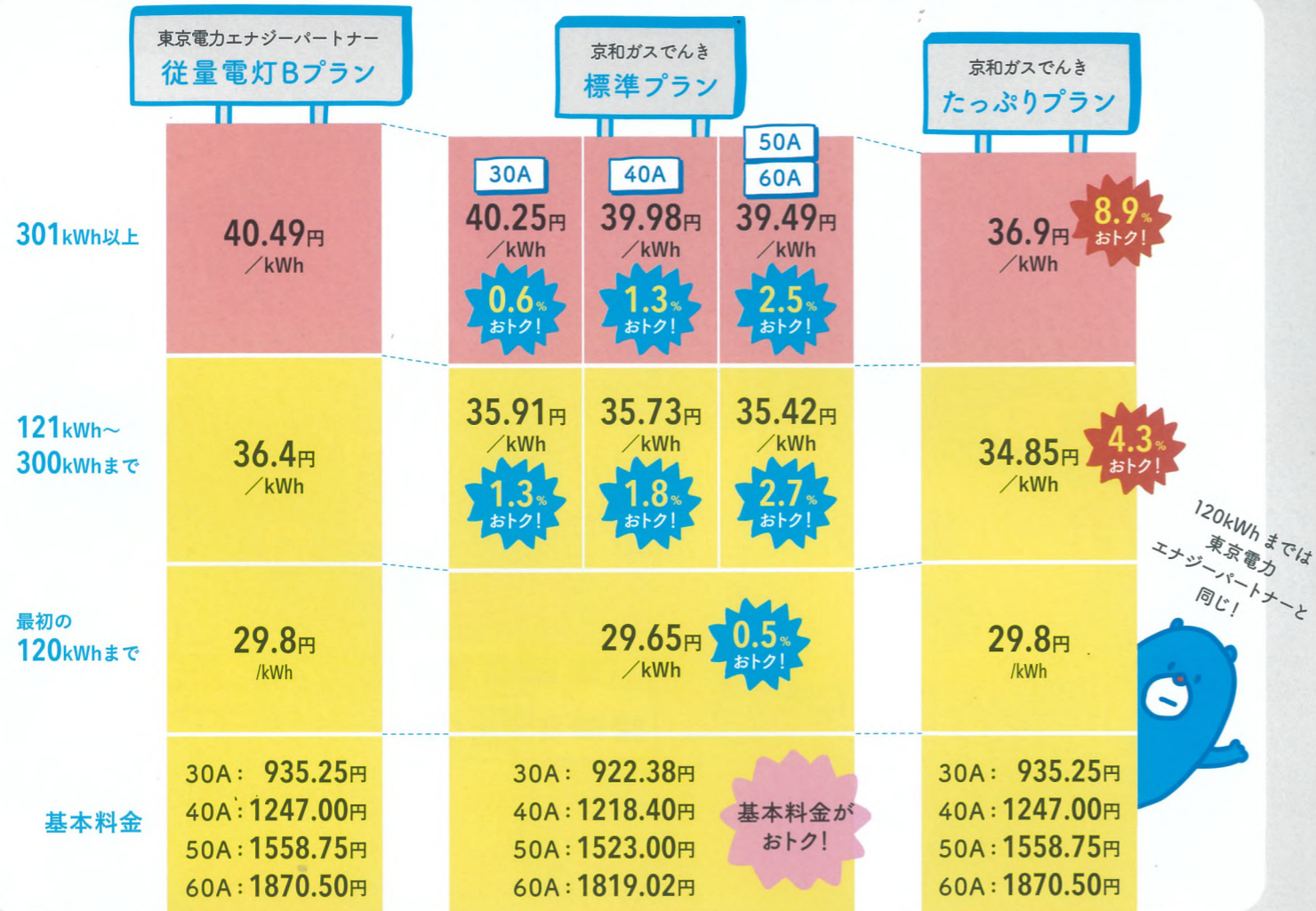
- 京和ガスでんきはENEOS Power(株)の代理店です。
※ENEOSでんきではありません。
代理店としてENEOS Power(株)の供給する電気を「京和ガスでんき」というブランド名でご提供しております。代理店販売のため、ガス料金との合算請求はできません。
- 支払い方法はクレジットカードまたは銀行・ゆうちょ銀行などの金融機関からの引き落としのみです。
コンビニ払いや直接のお支払いはお取り扱いしておりません。ただし、次の場合はコンビニエンスストア専用の振り込み用紙でお支払いをお願いすることがあります。
●口座振替をお申し込みいただき、金融機関への登録手続きが完了するまでの間に電気料金のご請求が発生する場合
●お客様が登録したクレジットカードまたは口座からのお引き落としができない場合
- 口座振替割引はありません。
当社ガス料金からの割引です。
- 電気のご使用量や料金はインターネットから無料でご確認いただけます。
ENEOS Power(株)の「お客様ページ」からご確認いただけます。
※当社のマイ京和ガスでは確認できません。ご利用明細書(220円(税込)/通)や領収書(275円(税込)/通)を郵送でお届けすることも可能です。
- お申し込みと同時のアンペア数変更はできません。
京和ガスでんきに切り替わった後に、あらかじめ変更のお手続きをお願いいたします。
- 切替日はお申し込み後、約1週間くらいです。
申込内容に不備がある場合には、不備が改正されるまでの日数が追加となります。
- ご契約期間は、契約成立日より供給開始日の翌年の12月31日までとなります。
ご契約期間満了後は、1年ごとに同一条件で更新されます。
- 契約プランの変更は、初回はいつでもできます。
ただし、1度プラン変更をしますと、1年間はプラン変更ができなくなります。
- 燃料費調整額および再生可能エネルギー発電促進賦課金は、東京電力エナジーパートナーと同額です。
ただし、東京電力エナジーパートナーの規制料金には燃料費調整額に上限がありますが、当社の電気料金には上限がありません。そのため燃料価格が高騰した場合、当社の燃料費調整額および電気料金総額の方が高くなる場合があります。

京和ガス株式会社
KEIWA GAS

京和ガスでんき

料金比較

いつでもおトク!



※料金単価は税込みです。燃料調整額・再生可能エネルギー発電促進賦課金は含まれておりません。

京和ガスでんきの料金体系



※燃料費調整額: 火力発電に使用する燃料となる原油・LNG(液化天然ガス)・石炭の価格の変動に応じて、毎月の電気料金を調整する制度

どちらのプランがお得なの?

各契約アンペアごとに
 30A: 149kWh/月 50A: 214kWh/月
 40A: 172kWh/月 60A: 241kWh/月
 以上ご使用する場合、標準プランよりたっぶりプランの方がお得になります。

お申し込みはかんたん!

現在のご契約
内容を確認

お申し込みには
**ご契約名義・ご契約容量・お客様番号・
 供給地点特定番号**のご記入/入力が必要となります。
 ※ご契約名義がカナの場合は漢字ではなくカナでのご記入/入力ください。
 ※漢字の場合は、新字体・旧字体の違いも不備とみなされる場合がありますので
 ご注意ください。

WEB か郵送にて
申し込み

WEB <http://www.keiwagas.co.jp>
 ウェブ検索 **京和ガス** シミュレーションができます。

郵送 申込書にご記入の上投函してください。
 申込希望のお客様には申込書をお送りいたします。下記までご連絡ください。

規制料金(従量電灯・低圧電力)の
 契約内容がわからない方は

東京電力エナジーパートナー
**規制料金プラン
 お問い合わせダイヤル**

0120-995-001

受付時間 月曜日～土曜日 9時～17時
 (日曜・祝日・年末年始を除く)

※月曜日(または休日明け)終日、および平日9時～10時は
 お電話が繋がりにくいことがあります。

規制料金プラン以外をご利用の方は、
 ご契約している電力会社にお問い合わせください。

申し込み方法がわからない方

詳しい説明を聞きたい方

お問い合わせ ☎ **0120-1500-50** 受付時間 9:00~17:00(月~土)

東京電力エナジーパートナー(従量電灯)との料金比較表

使用量 [kWh]	標準プラン				たっぶり
	30A	40A	50A	60A	
20	16	32	39	54	0
40	19	35	42	57	0
60	22	38	45	60	0
80	25	41	48	63	0
100	28	44	51	66	0
120	31	47	54	69	0
140	41	60	73	89	31
160	50	73	93	109	62
180	60	87	113	128	93
200	70	100	132	148	124
220	80	114	152	167	155
240	90	127	171	187	186
260	99	140	191	207	217
280	109	154	211	226	248
300	119	167	230	246	279
320	124	177	250	266	351
340	129	188	270	286	423
360	133	198	290	306	494
380	138	208	310	326	566
400	143	218	330	346	638
420	148	228	350	366	710
440	153	239	370	386	782
460	157	249	390	406	853
480	162	259	410	426	925
500	167	269	430	446	997

使用量 [kWh]	標準プラン				たっぶり
	30A	40A	50A	60A	
520	172	279	450	466	1,069
540	177	290	470	486	1,141
560	181	300	490	506	1,212
580	186	310	510	526	1,284
600	191	320	530	546	1,356
620	196	330	550	566	1,428
640	201	341	570	586	1,500
660	205	351	590	606	1,571
680	210	361	610	626	1,643
700	215	371	630	646	1,715
720	220	381	650	666	1,787
740	225	392	670	686	1,859
760	229	402	690	706	1,930
780	234	412	710	726	2,002
800	239	422	730	746	2,074
820	244	432	750	766	2,146
840	249	443	770	786	2,218
860	253	453	790	806	2,289
880	258	463	810	826	2,361
900	263	473	830	846	2,433
920	268	483	850	866	2,505
940	273	494	870	886	2,577
960	277	504	890	906	2,648
980	282	514	910	926	2,720
1,000	287	524	930	946	2,792

比較表の見方

1 **使用量と契約アンペアを確認**

2 **差額を確認する**

各プランと使用量の交差する所が
 お安くなる目安の金額です。

下記の方は当社までお問い合わせください。

- 従量電灯Cの標準プランを知りたい
- もっと正確なシミュレーションをしたい
- 使用量はわからないが、支払い金額ならわかる
- 東京電力エナジーパートナー以外の電力会社

使用量 [kWh]	標準プラン				たっぶり
	30A	40A	50A	60A	
20	16	32	39	54	0
40	19	35	42	57	0
60	22	38	45	60	0
80	25	41	48	63	0
100	28	44	51	66	0
120	31	47	54	69	0
140	41	60	73	89	31
160	50	73	93	109	62
180	60	87	113	128	93
200	70	100	132	148	124
220	80	114	152	167	155
240	90	127	171	187	186
260	99	140	191	207	217
280	109	154	211	226	248
300	119	167	230	246	279
320	124	177	250	266	351