



おおぐろの森中学校区 地域学校協働本部便り



No. 1
令和 5 年 5 月
学校支援コーディネーター
横塚・志賀・佐藤

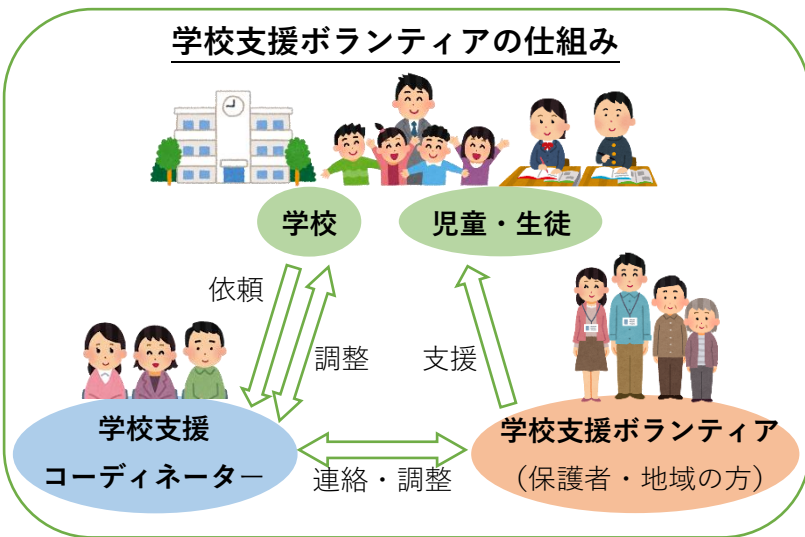
<おおぐろの森中学校区 地域学校協働本部>がスタートします

おおぐろの森中学校区の地域学校協働本部が立ち上がりました。

各学校からのニーズに応じて保護者ならびに地域の皆様と連携し、子どもたちが健やかに成長できるより良い教育環境づくりのための支援を行っていきます。

コーディネーターは、横塚 由香里(おおぐろ中)・志賀 えり(小山小)・佐藤 彩 (おおぐろ小) です。

学校支援ボランティアの仕組み



地域学校協働本部とは…

文部科学省と県教育委員会、市教育委員会で進めている事業です。

地域住民及び保護者の皆様にボランティアとして小中学校の教育活動を支援していただくとともに、地域のつながり・絆を強化し、地域全体で教育に取り組むことを目的としています。

学校支援ボランティアについて

- ・活動はすべて無償ボランティアです。
- ・ご参加いただける方は、[学校支援ボランティア登録フォーム](#)からご登録ください。
登録の内容をもって、市のボランティア保険に加入します。
これまで SchiT で募集していた草むしり等の活動についても、保険の都合上ご登録をお願いします。
- ・年 2 回の募集のほか、新規の活動や単発の活動はその都度登録者を募集します。
- ・おおたかの森中学校区 (おおたか小中・小山小) に登録されていた方も、あらためてご登録ください。
おおぐろの森中学校区・おおたかの森中学校区の両方で活動していただいても構いません。
- ・一年ごとの自動継続となります。登録をやめたい場合はお申し出ください。

活動までの流れ

- ・コーディネーターが登録者の方への日程のお知らせや調整を行います。
- ・ボランティアですので、登録=参加義務ではありません。
参加するかどうかはその時のご都合に合わせて自由に決めていただけます。
- ・連絡や調整を効率的に行うため、継続的な活動では連絡ツールとして LINE WORKS を使用します。
ご登録のご協力をお願いいたします。
- ・活動時の託児はございませんが、お子様連れでの参加ができる活動もございます。

主な活動について

- ・ 学校支援……読み語り、ベルマーク、図書整備、ミシンサポート、ICTサポート、クラブ指導、地区活動（旗振り）、まち探検、英検二次面接練習、お田んぼ…など
- ・ 環境整備……トイレ掃除、落ち葉掃き、草むしり…など

* 学校の依頼に応じて活動しますので、学校ごとに活動が異なります。

* ご登録いただいても、学校からの要請がない場合は活動がないものもあります。



ご登録とお問い合わせについて

以下のフォームからご登録／お問い合わせください。

学校支援ボランティア登録フォーム



<https://forms.gle/hHRa4TypsajG9jZJA>

お問い合わせフォーム



<https://forms.gle/P4hjXBtEXwUp5R6j9>

学校連絡先：おおぐろの森中学校	04-7178-6370
小山小学校	04-7154-6937
おおぐろの森小学校	04-7159-1900