

おおぐろの森中学校 相談室だより

令和5年4月6日

スクールカウンセラー 野口恵理

春光うらかな季節を迎え、おおぐろの森中学校の皆さんが、ご入学、ご進級を迎えられたことを、心からお祝い申し上げます。

今年度も、皆さんと温かな木のぬくもりを感じながら、この素敵な校舎で共に過ごせることを、私はとても嬉しく思っています。皆さんがこのおおぐろの森中学校で心豊かに学校生活を送れますよう切に願っています。

ところで、皆さんにとって、相談室という場所での相談をどのようにイメージしていますか？他人に相談することはとても恥ずかしいことであると思っている生徒もいるのではないのでしょうか？むしろ悩みが大きくなる前にSOSを出せることが、これから生きていく上で大切なことです。私は、皆さんが一人で悩みを抱え込まないで、気構えずに安心して来室してもらえるような相談室にしていきたいと考えています。日々の生活の中では、学習、人間関係、進路、家庭、健康、恋愛など、悩みは尽きないものですね。この多感な時期に、たくさん悩み、考え抜くことはとても必要なことです。しかし一人で考えていると、時にはよからぬ方向に迷い込んでしまい、さらに悪化することもあります。友だちや家族や学校の先生などに話をして、解決できているのならよいと思いますが、身近だからこそなかなか話せないこともあるかもしれません。そのような時は相談室に来て、私と話しながら自分の考えを整理し、どのように乗り越えたらよいのかを一緒に考えていきませんか？

また、保護者の皆様も、この時期はいろいろとお子様の事で悩みが多いものです。お気軽に相談室にお越しただければと思っております。

◎よろしく申し上げます

新年度が始まり、おおぐろの森中学校の相談室も4月11日より相談活動を開始します。

今年度2年目、スクールカウンセラーの野口恵理です。生徒や保護者の皆様の悩みを一緒に考えていきたいと思っております。どうぞよろしくお願い致します。

◎《相談室》が開いている日は？

原則として 金曜日 午前10時～午後4時

※その他の時間帯をご希望の場合でも、お気軽にご相談ください。

◎《相談室》の場所は？

★おおぐろの森中学校 西棟1階 昇降口に入って右、事務室と保健室の間にあります。



◎《相談室》の予約の仕方は？

生徒の皆さんも、保護者の皆様も下記の相談日に予約を入れてください。担任または養護の先生に連絡をし、確認をとってからお越しください。また相談室前に『心のポスト』を設置していますので、こちらもぜひご利用ください。

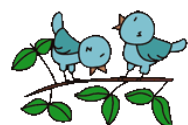
◎ 4月・5月の相談日は？

◎4月の予定

11日 (火)
21日 (金)
28日 (金)

◎5月の予定

9日 (火)
19日 (金)
26日 (金)



☆ 相談内容については秘密を守りますので、安心してご相談ください。