



学校の周りに
危険箇所はないか？

不審者は
いない？

西初石学区★通信

2024年11月号 Vol.42
流山市立西初石小・中学校
千葉県立流山おおたかの森高等学校
西初石地区活動実行委員会

「この街に住んでよかった」と思える街づくり、そのためには大人の関わりが必要です

地域の皆様には、日頃からご理解ご協力を賜り感謝しております。



青少年社会環境浄化運動の 取り組みについて

地域の子、声かけあって、見守って！

流山市青少年社会環境浄化推進委員会は、流山市内各地域の小中高等学校と青少年に関わる組織（PTA、青少年相談員、民生児童委員、青少年補導員等）8団体が一緒になり社会環境浄化運動（小売店等・カラオケ店・携帯電話店を対象に調査）を行っています。

地域に住む大人として、子ども達の健全な育成のために身近にある街づくりに積極的に参加しよう！

**ご存知、
ですか!?**



青少年(18歳未満)の深夜外出

青少年(18歳未満)の深夜外出はNG!

23時～翌朝午前4時まで

親と一緒にても特別な事情がない限り外出してはいけません!

ゲームセンター・カラオケ店

子どもだけでの利用は、
16歳未満は、18時まで
18歳未満は、22時まで

大人と一緒にても
ゲームセンターは、**22時以降**
カラオケ店は、**23時以降**
18歳未満の入店はNGです!

利用状況調査協力店舗（8店舗）

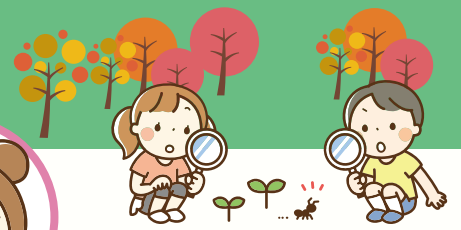
セブンイレブン、マツモトキヨシ、ウエルシア
東武ストアメイン、サイゼリヤ、デニーズ
ファミリーマート（順不同）
ご協力ありがとうございました。

西初石学区通信事務局：西初石中学校 04-7154-3091
記事に関すること、掲載の要望などはこちらにご連絡下さい





令和6年度 西初石地区活動実行委員会メンバー



パトロールを通じ、これからも子供達の健やかな成長を見守って行きたいと思えます。

西初石中学校PTA補導員



西初石中学校区民生委員児童委員

子ども達が安心して生活出来るよう見守り活動をしています。
気になることがありましたらお声かけ下さい。

子ども達が安心して学校生活を送ることができるよう、地域の皆様と一体となって見守り声掛けしていきたいと思えます。

西初石中学校 学校補導員



西初石小学校 学校補導員

子ども達の様子を温かく見守って頂きありがとうございます。子ども達の安心安全のため、尽力してまいります。

地域の方々に見守っていただけるので、生徒たちが安心して学校生活を送れています。小中学校を含めて3校が集まる西初石地区…小中学生の模範となるよう指導していきます。

流山おおたかの森高校 学校補導員



流山市青少年相談員中央地区

子どもたちが健やかに成長出来るようチャレンジキャンプやチャレンジゲームなどを通して、子ども達の居場所作りや友達作りのサポートをしています。

一人ひとりの人権が尊重され、幸せに暮らせるようお手伝い出来ればと思えます。

人権擁護委員



西初石中学校PTA

今回この活動をしてみて、地域の方がどれだけ多くの目で子ども達を見守ってくれていたのかが知り温かな気持ちになりました。個ではなく、みんなで子ども達を守っていることを、もっと共有できる機会が必要だと感じます。

交通量も増えたので、自転車走行での危険箇所等家庭でも子ども達と確認しながら公共の場でのマナーなども伝えていけたらと思えます。

西初石小学校PTA



西初石地区青少年補導員

青少年環境浄化の取り組みは、各店舗や、関係する大人が協力しやるべきことを考えることです。これからも地域の皆さまのご協力をよろしくお願い致します。



流山市における青少年の社会環境浄化事業『青少年の店舗利用状況調査』はこちらのQRコードからご覧いただけます。

あなたの関わりが街をつくる

