



開 郷

学校だより 2025. 1 月号

TEL 04-7154-3091



流山市立西初石中学校

学校教育目標 「感謝 自立 貢献」

<https://schit.net/nagareyama/nshatutyuu/>



成長・発展の1年に！ 校長 大島 小百合

2025年 令和7年 巳年がスタートしました。本年もどうぞよろしく願い申し上げます。

能登半島地震から1年が経ち、年末年始の新聞やテレビでは、現在の能登半島の様子が多く報道されていました。夏の奥能登豪雨により、被災者向けの仮設住宅の建設や各地の復旧作業が遅れており、水道がまだ使用できない地域もあるそうです。そしてそのような中でも、以前の街の賑わいや生活を取り戻すために、たくさんの方々が今できることを前向きに取り組んでいる様子などが伝えられていました。本校をはじめ流山市内全小中学校では、昨年、姉妹都市の能登町を支援しようと義援金を募り、応援メッセージと共に能登町の小中学校に贈りました。自分たちにできることを自分たちのやり方で支援しようという活動でした。能登町の各小中学校では、届けられた義援金の使い道を自分たちで考え、ある小学校では、保護者や地域の方々と一緒にお祭りを開催したそうです。みんなで楽しいひとときを過ごすためのお手伝いができたことはとても嬉しいことです。復旧・復興は1年や2年で足りるものではないと思います。少しでも早い復旧・復興を願い、これからも自分たちができる支援を考え、姉妹都市の能登町を応援していきたいと考えています。

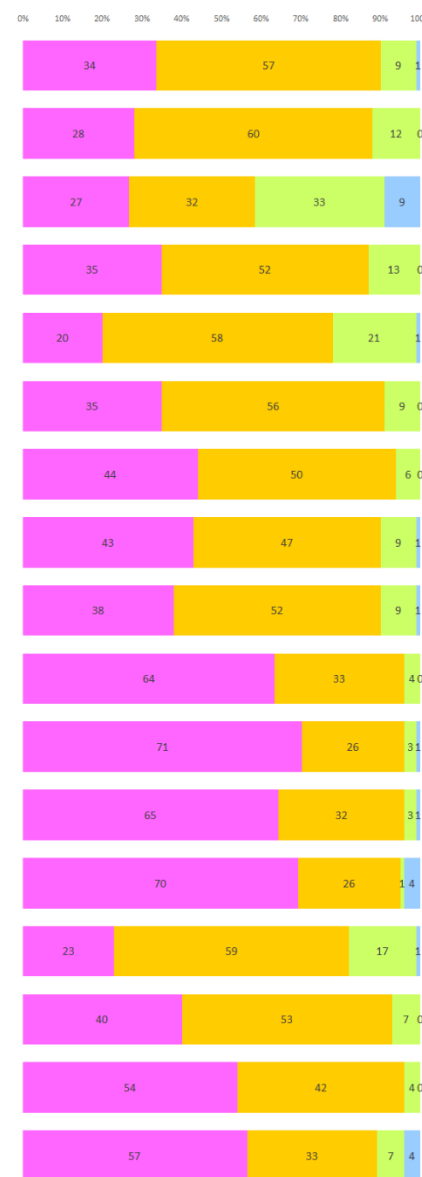
今年は「巳年(乙巳:きのとみ)」です。「乙」の文字には、しなやかに伸びる草木の意味が、そして「巳」には蛇が脱皮して成長していくことから再生・成長・発展の意味があるそうです。能登半島地域が1日も早く再生・発展を遂げるよう応援したいと思います。そして生徒たちには、変化にしなやかに対応しながら、物事にチャレンジして自身を成長させる1年にしてほしいと願っています。3学期は中学校で一番大事な行事である「卒業式」や、3年生の卒業を祝う「3年生を送る会」があります。3年生は進路実現に向けてラストスパートです。進路決定や行事の成功に向けて頑張る生徒の活動を、教職員一同、全力で支えていきます。

令和6年度 保護者アンケート結果について

お忙しい中、アンケートへのご協力ありがとうございました。教育活動に関するたくさんの温かいお言葉や、「子どもたちの意見を引き出しやすい環境作り」「部活動の連絡体制」などに関するご意見もいただきました。今回の結果を全職員で共有し、よりよい学校経営に生かしてまいります。

令和6年度 保護者アンケート結果

4:そう思う　3:ややそう思う 2:あまりそう思わない　1:そう思わない			評　価　(%)					
	項	目	肯定的	否定的	4	3	2	1
1	学校は、生徒が、自ら進んで学習に取り組んだり、発言したりする授業を行っている。		91	10	34	57	9	1
2	学校は、生徒にとってわかりやすく、楽しい授業を行っている。		88	12	28	60	12	0
3	子どもは、家庭学習にしっかりと取り組んでいる。		59	42	27	32	33	9
4	子どもは、基本的な生活習慣やマナーを身に付けている。		87	13	35	52	13	0
5	子どもは、誰にでも気持ちの良い挨拶をしている。		78	22	20	58	21	1
6	学校は、清掃が行き届いている。		91	9	35	56	9	0
7	子どもは、登下校時に交通ルールをきちんと守っている。		94	6	44	50	6	0
8	学校は、子どもの悩みや相談に、親身に対応している。		90	10	43	47	9	1
9	学校は、いじめを絶対に許さない取り組みを行っている。		90	10	38	52	9	1
10	学校は、ホームページや学校だより等で、学校での取り組みを保護者に伝えている。		97	4	64	33	4	0
11	子どもは、体育祭や文化祭などの学校行事に一生懸命取り組んでいる。		97	4	71	26	3	1
12	子どもは、学年や学級の役割に責任を持って活動している。		97	4	65	32	3	1
13	子どもは、部活動に一生懸命取り組んでいる。		96	5	70	26	1	4
14	子どもは、地域や家庭、友人に対して、自分の力を役立てている。		82	18	23	59	17	1
15	学校は、学校教育目標「感謝　自立　貢献」を意識した教育活動を行っている。		93	7	40	53	7	0
16	子どもは、他人を思いやり、命を大切にすることができている。		96	4	54	42	4	0
17	子どもは、楽しく学校に通っている。		90	11	57	33	7	4



今月の予定



水曜日：部活動なし 最終下校 16：30

1月 7日(火)	3学期始業式 部活動なし 10：30下校
8日(水)	給食開始 全学年確認テスト 生活アンケート
9日(木)	茨城県私立高校入試集中日 スクールカウンセラー勤務日
10日(金)	安全点検日 脊柱側彎検診2次
13日(月)	成人の日
14日(火)	評議委員会 アルミ缶回収日 部活動なし
15日(水)	全校委員会
16日(木)	スクールカウンセラー勤務日
17日(金)	1年生 職業人講話
18日(土)	千葉県私立高校入試集中日 3年生給食なし(10：10下校) 千葉県私立高校入試集中日 東葛飾地方家庭科、技術・家庭科 作品展(～19日：さわやかちば県民プラザ)
19日(日)	千葉県私立高校入試集中日
20日(月)	1・2年 教育相談期間(～31日)
21日(火)	金曜日課 3年生給食後下校(13：00下校)
22日(水)	専門委員会 埼玉県私立高校入試集中日 職員会議
23日(木)	埼玉県私立高校入試集中日
24日(金)	火曜日課 給食集会 埼玉県私立高校入試集中日
25日(土)	葛北新人駅伝大会
28日(火)	リサイクル回収日
30日(木)	3年学年末テスト1日目(社 国 英) 3年給食なし(12：15下校) 2年がん教育講座 スクールカウンセラー勤務日
31日(金)	3年学年末テスト2日目(音/家 数 理) 3年給食なし(12：05下校) 新入生保護者説明会

大会結果



流山市民スポーツ大会 ソフトテニス競技	1年生男子の部	1年生男子 1年生男子	優勝
流山市民スポーツ大会 ソフトテニス競技	1年生女子の部	1年生女子 1年生女子	優勝

1月の部活動の朝練習について

今月の朝練習のある部活動は以下のとおりです。練習日程は顧問よりお子様にお伝えします。

女子ソフトテニス部、男子バスケットボール部、女子バスケットボール部、
陸上部、駅伝部、男子卓球部、女子バレーボール部

部活動の予定(1月)

○午前 ●午後 ☆練習試合 ◎大会 A(7:30～10:30) B(10:30～13:30) C(13:30～16:30)

※ 放課後水曜日なし

	11日 (土)	12日 (日)	13日 (月)	18日 (土)	19日 (日)	25日 (土)	26日 (日)
男子 ソフトテニス部	○	×	×	○	×	A	◎ U13 県大会 白子町
女子 ソフトテニス部	○	☆ おおぐろの森 @西初石	×	○	×	A	◎ U13 県大会 白子町
男子バスケットボール部	A	×	×	×	A	B	×
女子バスケットボール部	A	×	×	×	A	B	×
男子 バドミントン部	B	A	×	☆ 9:45～14:30 @柏五中	◎ 1年生大会	A	×
サッカー部	◎ 流山招待	◎ 流山招待	×	☆ 田中中	×	○	×
野球部	○ @東深井	×	×	○	×	○ @東深井	×
女子 バレーボール部	A	●	×	◎ 1年生練習会 @西初石	×	×	◎ 1年生練習会 @西初石
陸上部	○	×	○	○	×	×	×
駅伝部	○	×	○	○	×	◎ 葛北新人 駅伝	×
男子卓球部	○ 9:00～ 12:00	×	○ 9:00～ 12:00	○ 9:00～ 12:00	×	☆ @越谷市立 大相模	×
吹奏楽部	○	ソロコン メンバー	○	○	ソロコン メンバー	○	ソロコン メンバー
総合文化部	茶道教室 コミュニティ	×	○ 8:00～	×	こども大福 茶会 初石公民館	×	○ 8:00～