

学校だより

みんなで

笑顔

元気

感動



# いっぱい

令和6年5月1日

流山市立南流山第二小学校

HP : <https://schit.net/nagareyama/mnanryu2syou/>

## 『歌いっぱい』響き渡る歌声 校歌

校長 福地 利恵

新緑の青葉が目まぶしい季節となり、毎朝、通学路や正門で「おはようございます。」という児童の爽やかな挨拶が一日の活力になっています。

さて、始業式・入学式から約1ヶ月が過ぎ、第二小での学校生活にも慣れ、どの学年の児童も授業や行事、委員会や係活動、部活動など一生懸命に活動している様子を見ると、学校生活が軌道に乗ってきたと感じます。

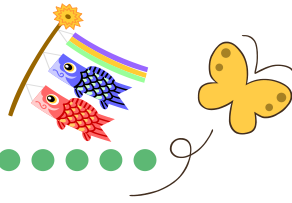
朝の会には、各教室から児童が歌う南流山第二小学校の校歌が響き渡っています。先日、開校記念行事を行い、全校児童で集まった際に、初めて校歌を斉唱しました。みんなが始業式・入学式以降、一生懸命練習した成果があらわれた素敵な歌声が体育館いっぱい響き渡り、とても感動しました。1年生を迎える会で撮影にいらしていた業者の方が、「校歌を一生懸命歌う姿、びっくりしました！すごいですね！」とおっしゃっていました。聞いている人を感動させることができる子どもたちの歌声、本当に素敵で素晴らしいです。松井先生が南流山第二小学校のみんなのために作ってくださった素敵な校歌、保護者・地域の皆様にも是非聞いていただきたいです。6月1日に実施する運動会で、競技や応援と併せてご覧いただけたと思います。

5月20日より、第1回運動会の練習が始まります。近隣にお住まいの皆様には音響等でしばらくの間音響等でご迷惑をおかけします。保護者や地域の皆様にもグラウンド整備や前日・当日の準備片付け等のボランティア活動でお世話になります。当日の開催に向け、南流山第二小学校の児童と教職員が一丸となり取り組んでまいりますので、ご理解ご協力をお願いいたします。

### 南流山第二小学校 校歌

- 一. ともに拓こう 明日の扉を  
力あわせて 心ひとつに  
元気いっぱい あふれるファイト  
輝く未来 見つけよう  
さあ進んでいこう  
仲間と手を取り合って  
みんなの南流山第二小学校
- 二. ともに学ぼう 励まし合って  
未知の世界へ 挑んでいこう  
みんな仲良く みなぎるパワー  
羽ばたくつばさ ひろげよう  
さあ歩んでいこう  
仲間と絆かみしめ  
みんなの南流山第二小学校
- 三. ともに生きよう 互いを支え  
友情深めて 心開こう  
緑あふれる 豊かな大地  
響くよやさしい  
愛の歌 さあ育てていこう  
新たな歴史をともし  
みんなの南流山第二小学校

# 5月



交通安全教室（1・3年生）は6月25日（水）に変更になりました。

## 【5月の行事予定】

## 【6月の行事予定】

1日（水）	家庭確認/短縮日課 13:15下校 聴力検査（3・5年・特支）	1日（土）	運動会
2日（木）	避難訓練・引き渡し訓練 聴力検査（1・2年）	3日（月）	振替休業
7日（火）	家庭確認/短縮日課 13:15下校	6日（月）	眼科検診（全学年） 千葉ロッテ野球教室（4年）
8日（水）	流教研・短縮日課 13:15下校	7日（金）	委員会
9日（木）	歯科検診（1・3・6年・特支） 代表委員会	12日（水）	耳鼻科検診（全学年） 代表委員会／教育相談日
10日（金）	委員会（5・6年） 内科検診（4・6年）	14日（金）	心電図検査（1年） クラブ（4～6年）
13日（月）	運動部を励ます会	19日（水）	6年生校外学習（国会議事堂）
15日（水）	小学校陸上競技大会	20日（木）	ワンポイント避難訓練 尿検査2次回収日
17日（金）	クラブ（4～6年）	21日（金）	流教研・短縮日課 12:30下校
21日（火）	歯科検診（2・4・5年） 東京ディズニーシープレビュー（6年）	25日（火）	交通安全教室（1・3年） にこにこタイム（1・3・5・6年）
23日（木）	尿検査1次回収日	26日（水）	にこにこタイム（1・2・4・6年）
24日（金）	全校5時間 スクールカウンセラー来校 運動会係児童打ち合わせ（15:35下校）	28日（金）	全校5時間 スクールカウンセラー来校
28日（火）	色覚検査（4年） にこにこタイム（1・3・5・6年）	令和6年度 卒業証書授与式 令和7年3月14日（金） ※在校生の登校等、詳細につきましては、2学期にお知らせします。	
29日（水）	にこにこタイム（1・2・4・6年）		
30日（木）	運動会係児童打ち合わせ（6校時）		
31日（金）	運動会前日準備（5・6年） 短縮日課 13:15下校（1～4年）		

### <お知らせ>

- 運動会練習が始まります。持ち物についてお手数ですが毎日ご確認をお願いします。
  - ・水筒（水分を多めに持参させてください。水筒が空になった場合は、冷水機から補充することができます。）冷却タオル等の熱中症対策グッズの利用も可。
  - ・汗ふきタオル・紅白帽子
  - ・着替え（体操服の名札が見えない状態での登下校は可となっておりますが、汗をかいたり、汚れてしまったりした際の着替えは必要です。）
  - ・体操服については、指定はありません。白のシャツの左胸に名札をつける、紺色のハーフパンツです。南流山小のものや以前の学校のものをご使用いただいてもかまいません。
- 自転車の乗り方、交通安全、不審者対策、公園等での遊び方など、下校後の過ごし方について学校でも指導しますが、安全面についてご家庭でも声かけをお願いします。

○第1回学習参観・保護者会にたくさんの保護者の皆様にご出席いただきありがとうございました。体育館の全体会では椅子の数が足りずご迷惑をおかけしました。全体会でお知らせした内容については以下のとおりです。

- ・悪天候等の対応について（メール配信の際の開封確認について）
- ・学校外での活動の表彰について
- ・合理的配慮について
- ・いじめ等での警察等外部機関との連携について
- ・虐待が疑われる際の通告について
- ・地域学校協働本部より学校支援ボランティアについて
- ・保護者支援組織メンバーより今後の活動方針について

○明治安田生命様より3年生児童に交通安全チーバくん反射シールをいただきました。

○ポスターや標語など授業で行う以外の作品等の応募については、スキットメールでの配信や各学級でその都度お知らせしています。お子様の興味関心を引き出したり、得意なことを伸ばしたりできるようにご活用ください。また、職員室前の廊下掲示板に募集のポスター等も掲示していますのでご来校の際にご覧ください。

○お子様の忘れ物を届ける際には、名札を着用のうえ事務室受付（正門を入り直進していただいた職員玄関右側）で来校者名簿に必要事項をご記入の上、お手数ですが近くにいる職員に声をかけていただき、教室までご持参ください。

## 4月を振り返って…

### ☆着任式・始業式

8日、南流山第二小学校に初めて児童が登校しました。大きな体育館に2～6年生までの児童が入り、着任式・始業式を行いました。

### ☆第1回入学式

10日、好天に恵まれ桜満開の中、138名の1年生が入学しました。

### ☆開校記念行事

24日、計画委員の企画で『全校スタンプラリー』を行いました。当日は雨天のため、室内のみの活動になりましたが、1年生は5・6年生と一緒に、その他の学年は学級内でグループを作り、校内にいる先生方を探し、クイズやじゃんけん等のミッションをクリアしてスタンプを集めました。最後には全校で集まり校歌を歌いました。全校みんなとても盛り上がりました。

### ☆1年生を迎える会

26日、全校で1年生の入学を祝い「1年生を迎える会」を行いました。2年生から朝顔の種、3年生から首かけのメダル、4年生から入退場の花のアーチ、5年生からクイズ、6年生から歓迎のメッセージのプレゼントがありました。1年生からはお礼の歌が披露され素敵な会になりました。



## 令和6年度 5月の下校時刻

日付	1年生	2年生	3年生	4年生	5年生	6年生	備考
1日(水)	13:15						家庭確認・聴力検査(3・5年・特支)
2日(木)	13:50~14:20						引き渡し訓練・聴力検査(1・2年)
3日(金)	憲法記念日						
4日(土)	みどりの日						
5日(日)	こどもの日						
6日(月)	振り替え休業						
7日(火)	13:15						家庭確認・聴力検査(欠席者)
8日(水)	13:15						短縮日課・流教研
9日(木)	14:45			15:35			歯科検診(1・3・6年・特支)
10日(金)	14:35	14:45			15:40		内科検診(4・6年)・委員会
11日(土)							
12日(日)							
13日(月)	14:45		15:35				陸上部を励ます会
14日(火)							
15日(水)	14:45						小学校陸上競技大会
16日(木)	14:45			15:35			陸上大会予備日
17日(金)	14:35	14:45		15:55			クラブ
18日(土)							
19日(日)							
20日(月)	14:45		15:35				
21日(火)							歯科検診(2・4・5年)・6年生キャリア教育
22日(水)	14:45						
23日(木)	14:45			15:35			尿検査1次回収
24日(金)	14:35	14:45			15:35		運動会児童打ち合わせ
25日(土)							
26日(日)							
27日(月)	14:45		15:35				
28日(火)							色覚検査(4年希望者)・にこにこタイム
29日(水)	14:45						にこにこタイム
30日(木)	14:45			15:35			運動会児童打ち合わせ 尿検査1次検査予備回収日
31日(金)	13:15				14:45		運動会前日準備
<b>6月上旬の下校予定</b>							
1日(土)	13:10						<b>運 動 会</b>
4日(火)	14:45		15:35			尿検査1次検査予備回収日	
5日(水)	14:45						尿検査1次検査予備回収日
6日(木)	14:45			15:35			千葉ロッテ野球教室(4年生)・眼科検診